

**RILIS SURVEI NASIONAL POLTRACKING INDONESIA**

# **PENGARUH JOKOWI & MIGRASI PEMILIH** *Terhadap* **PETA ELEKTORAL TERKINI**

**Periode Survei Tatap Muka 29 November - 5 Desember 2023**



# PENDAHULUAN



- ❑ Konstelasi politik jelang hari pemilihan tanggal 14 Februari 2024 kian kencang. Tiga pasangan yang telah ditetapkan oleh Komisi Pemilihan Umum (KPU) sudah menjalankan tahapan kampanye guna menarik hati para pemilih. Pasangan nomor urut 1, Anies Baswedan – Muhaimin Iskandar yang diusung oleh tiga partai politik parlemen kian lantang menyuarakan konsep perubahan. Sementara, pasangan nomor urut 2, Prabowo Subianto – Gibran Rakabuming Raka makin memperkuat konsep keberlanjutan sesuai dengan program-program pemerintah saat ini. Sedangkan pasangan nomor urut 3, Ganjar Pranowo – Mahfud MD mulai mengeluarkan narasi-narasi yang diametral dengan pemerintah saat ini.
- ❑ Langkah-langkah politik yang diambil oleh kandidat tentu akan berdampak elektoral sejalan dengan kerja-kerja politik. Setiap kandidat yang berkontestasi berharap langkah yang diambil mampu menaikkan tingkat keterpilihan atau elektabilitas, terutama di saat-saat krusial jelang pemilihan.
- ❑ Peran performa pemerintah juga tidak bisa dikesampingkan dalam dinamika elektoral. Konsep keberlanjutan dan perubahan yang digaungkan oleh kandidat tak lepas dari apa yang telah dilakukan oleh pemerintahan Joko Widodo saat ini.
- ❑ Survei ini menjadi penting untuk mengukur sejauh mana efektivitas langkah para kandidat dalam meningkatkan elektabilitasnya, serta sejauh mana pengaruh faktor eksternal di luar kandidat dapat mempengaruhi peta elektoral terkini.

1. Mengukur Elektabilitas Partai Politik
2. Mengukur Peta Sebaran Elektabilitas (*Crosstab*) Partai Politik
3. Mengukur Elektabilitas Calon Presiden
4. Mengukur Elektabilitas Pasangan Calon Presiden – Calon Wakil Presiden
5. Mengukur Peta Sebaran Elektabilitas (*Crosstab*) Pasangan Calon Presiden – Calon Wakil Presiden
6. Mengukur Efek Pencalonan Calon Presiden - Calon Wakil Presiden (*Coattail Effect*)
7. Mengukur Efek Elektoral Joko Widodo (*Jokowi Effect*)



## POPULASI SURVEI

Warga Negara Indonesia yang sudah memiliki hak pilih (berusia  $\geq 17$  tahun/sudah menikah)



## METODE SAMPEL

Menggunakan metode *multistage random sampling*



## JUMLAH SAMPEL

**Dari 1220 Responden,**  
(margin of error +/- 2.9% pada tingkat kepercayaan 95%)



## METODE & WAKTU

**Wawancara tatap muka** langsung dengan responden terpilih pada tanggal **29 November – 5 Desember 2023**



## SURVEYOR

Minimal mahasiswa yang sudah mendapatkan pelatihan survei dari tim pusat.



## VALIDASI DATA

Membandingkan data demografi hasil survei dengan data sensus Badan Pusat Statistik Tahun 2020

Stratifikasi: Populasi pemilih dikelompokkan berdasarkan provinsi. Selanjutnya sampel dipilih secara berjenjang di masing-masing strata (provinsi).

1

*Primary Sampling Unit* (PSU) pada survei ini adalah tingkat desa/kelurahan secara proporsional di seluruh provinsi yang dipilih secara acak. Jumlah responden pada masing-masing PSU adalah 10 responden.

Dari masing-masing RT terpilih, dipilih secara random dua KK.

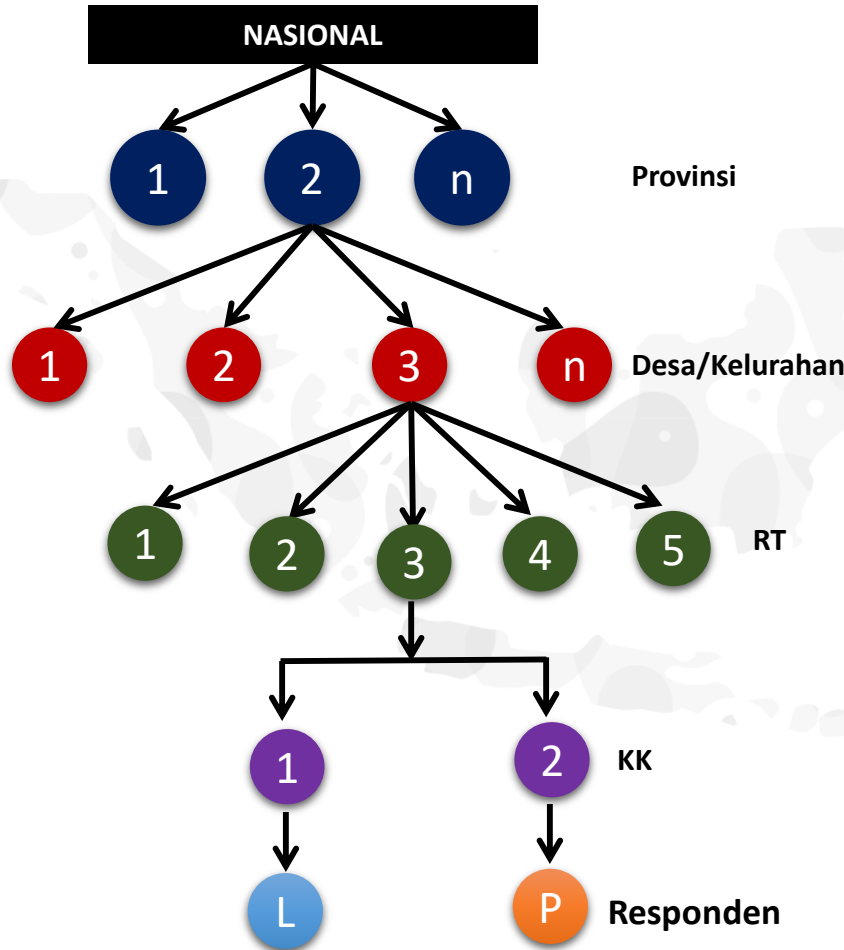
3

2

Dari masing-masing kelurahan/desa terpilih, didaftarkan populasi RT yang ada untuk dipilih lima RT secara acak (lima RT dari setiap kelurahan/desa terpilih).

Di setiap KK terpilih, didaftarkan anggota keluarga yang sudah memiliki hak pilih. Kemudian dipilih secara random satu orang laki-laki/perempuan yang akan diwawancarai.

4



- ❑ Populasi pemilih nasional dikelompokkan menurut provinsi (stratifikasi).
- ❑ Desa/kelurahan di setiap provinsi dipilih secara acak dan proporsional.
- ❑ Di masing-masing desa/kelurahan terpilih, dipilih lima RT secara acak
- ❑ Di masing-masing RT terpilih, dipilih dua KK secara acak.
- ❑ Di KK terpilih, dipilih secara acak satu orang yang punya hak pilih laki-laki (kuesioner ganjil) / perempuan (kuesioner genap)

## 1 **Spotcheck Lapangan**

Sebanyak 20 persen dari total sampel didatangi dan diwawancarai kembali untuk memastikan kebenaran data.

## **Callback & Verifikasi Data** 2

Seluruh data yang masuk (100%) dikontak kembali lewat telepon guna keperluan konfirmasi dan diverifikasi melalui kebenaran bukti wawancara (foto) dan *geolocation*.

## 4 **Proses Input Data**

Sebanyak 100 persen input data hasil wawancara ke data center diverifikasi. Dalam *quality control* tidak ditemukan kesalahan berarti.

## **Real-time Entry** 3

**3.a)** *Input* data melalui teknologi aplikasi secara *real-time* oleh surveyor.

**3.b)** *Input* data hasil verifikasi telepon melalui desktop oleh tim verifikator yang sudah terlatih.

**Quality control terhadap hasil survei dilakukan melalui cara-cara berikut :**





# VALIDASI SAMPEL

KATEGORI	POPULASI	SAMPEL	KATEGORI	POPULASI	SAMPEL
<b>Gender</b>			<b>Wilayah</b>		
Laki – laki	50.6%	50.0%	Nusa Tenggara Barat	1.9%	1.6%
Perempuan	49.4%	50.0%	Aceh	1.8%	1.6%
<b>Agama</b>			Bali	1.6%	1.6%
Islam	86.8%	85.1%	Kalimantan Selatan	1.5%	1.6%
Protestan/Katolik	10.6%	12.7%	Di Yogyakarta	1.4%	1.6%
Lainnya	2.6%	2.2%	Kalimantan Timur	1.4%	1.6%
<b>Wilayah</b>			Jambi	1.3%	1.6%
Jawa Barat	17.6%	17.0%	Sulawesi Tengah	1.1%	0.8%
Jawa Timur	15.5%	15.6%	Sulawesi Utara	1.0%	0.8%
Jawa Tengah	13.9%	13.9%	Kalimantan Tengah	1.0%	0.8%
Sumatera Utara	5.3%	4.9%	Sulawesi Tenggara	0.9%	0.8%
Banten	4.4%	4.1%	Kepulauan Riau	0.7%	0.8%
DKI Jakarta	4.1%	4.1%	Bengkulu	0.7%	0.8%
Sulawesi Selatan	3.3%	3.3%	Maluku	0.7%	0.8%
Lampung	3.2%	3.3%	Kep. Bangka Belitung	0.5%	0.8%
Sumatera Selatan	3.1%	3.3%	Sulawesi Barat	0.5%	0.8%
Riau	2.3%	2.5%	Maluku Utara	0.5%	0.8%
Sumatera Barat	2.0%	1.6%	Gorontalo	0.4%	0.8%
Nusa Tenggara Timur	2.0%	1.6%	Papua Barat	0.4%	0.8%
Papua	1.9%	1.6%	Kalimantan Utara	0.2%	0.8%
Kalimantan Barat	1.9%	1.6%			



# ELEKTABILITAS PARTAI POLITIK

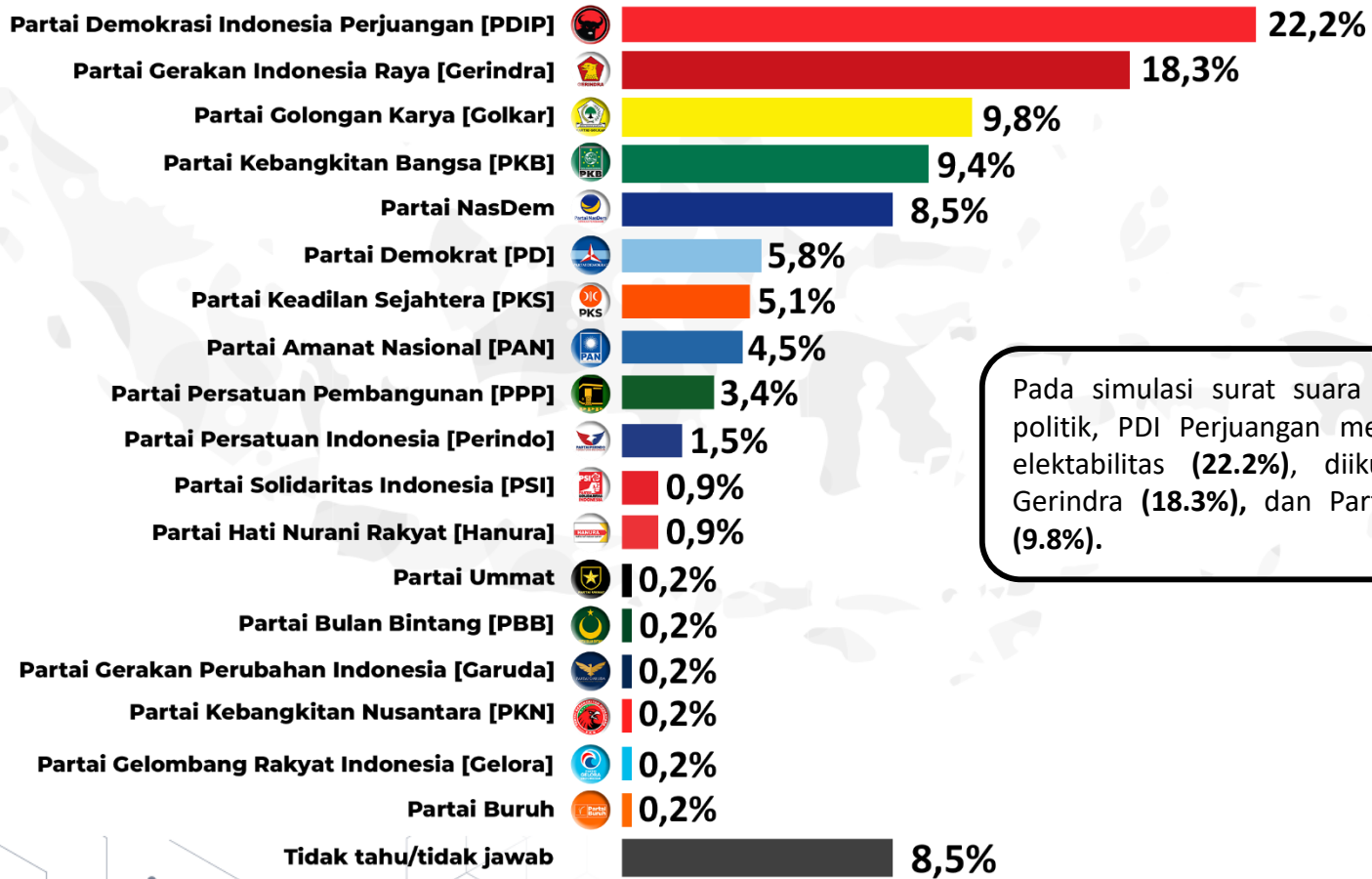
**POLTRACKING**  
Indonesia

TEMUAN SURVEI NASIONAL TATAP MUKA  
PERIODE 29 NOVEMBER - 5 DESEMBER 2023



### [SIMULASI SURAT SUARA]

Jika Bapak/Ibu/Saudara saat ini datang ke TPS dan berada di dalam bilik suara, partai politik atau caleg dari partai politik apa akan dipilih?

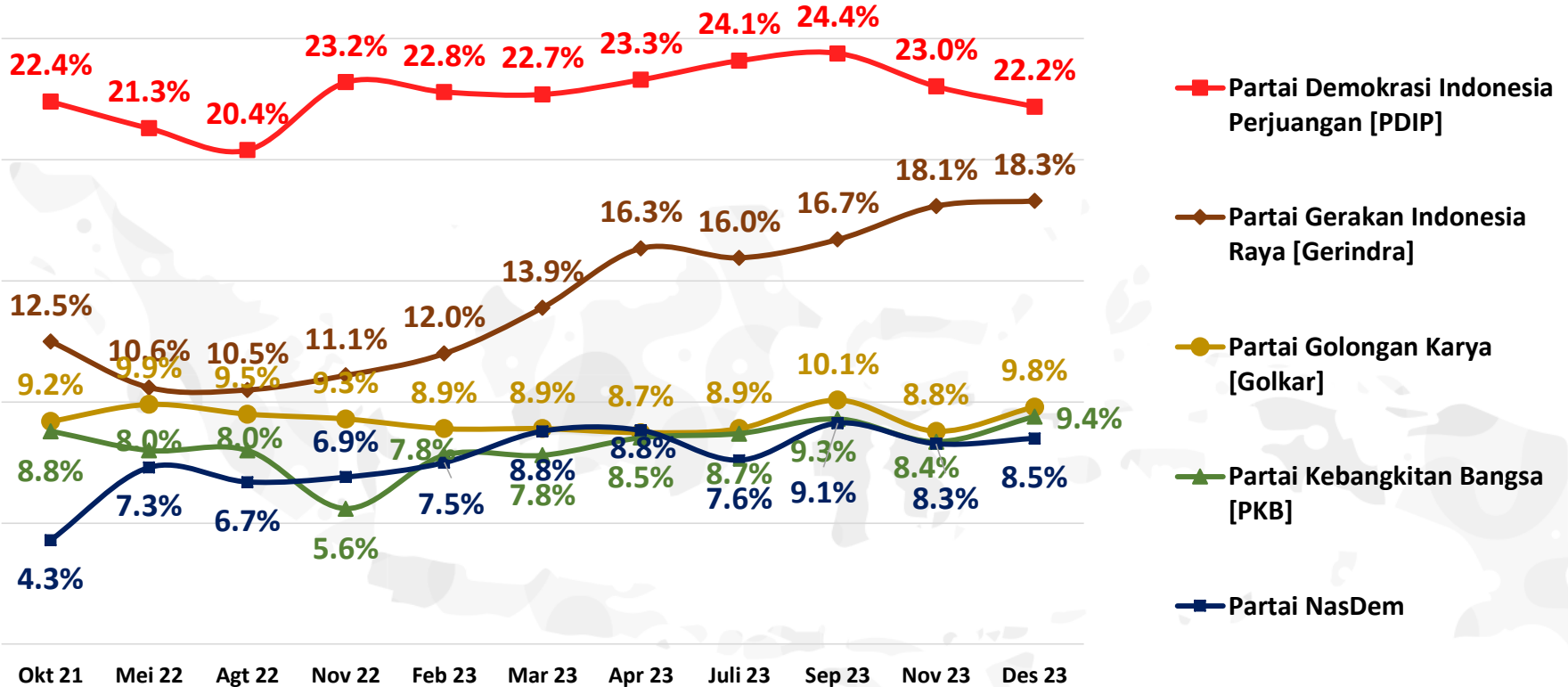


Pada simulasi surat suara 18 partai politik, PDI Perjuangan memperoleh elektabilitas (22.2%), diikuti Partai Gerindra (18.3%), dan Partai Golkar (9.8%).



# TREN ELEKTABILITAS PARTAI POLITIK

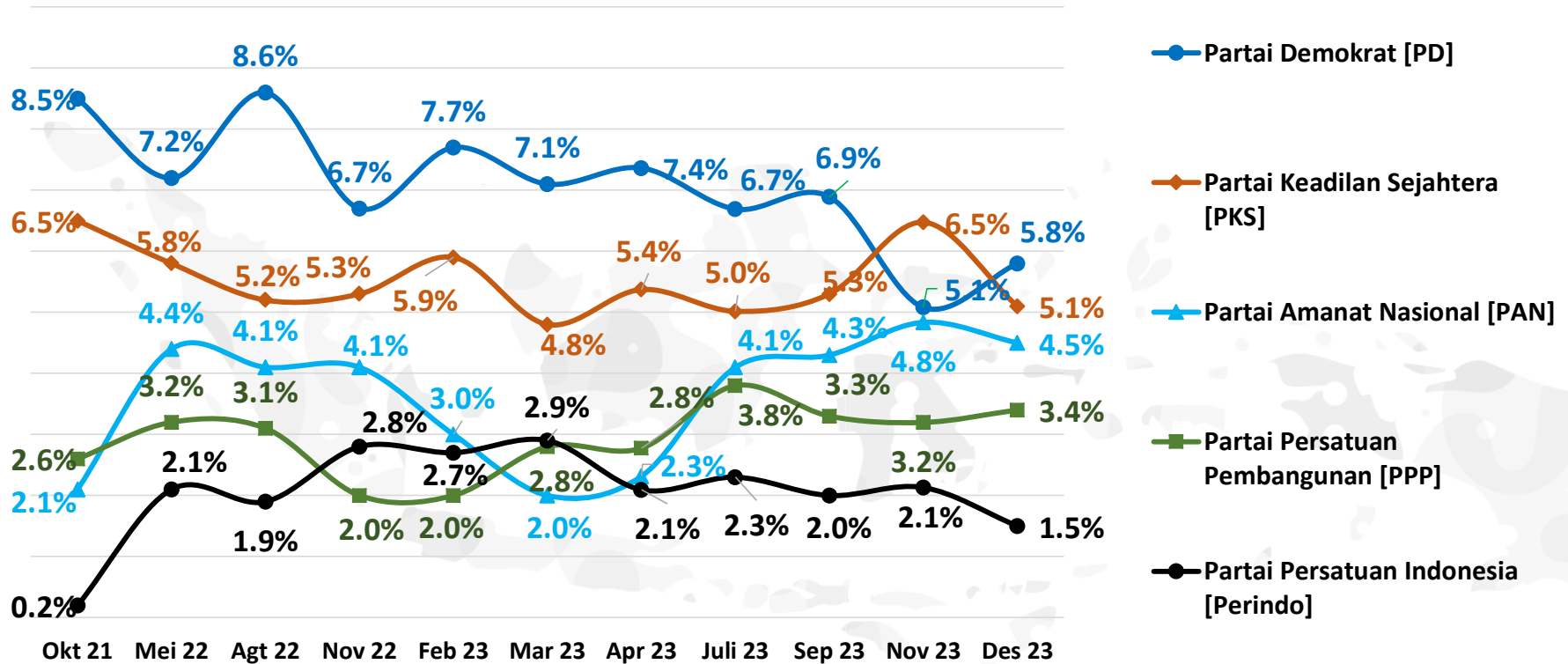
Periode Survei Oktober 2021 s.d. Desember 2023 (1)



Tren elektabilitas partai politik, PDI Perjuangan cenderung mengalami sedikit penurunan, sedangkan Gerindra, Golkar, PKB, dan NasDem cenderung mengalami sedikit kenaikan.

# TREN ELEKTABILITAS PARTAI POLITIK

Periode Survei Oktober 2021 s.d. Desember 2023 (2)



[Lanjutan...], tren elektabilitas Demokrat cenderung turun, namun mengalami sedikit kenaikan di Desember 2023. Sedangkan, PKS dan Perindo cenderung turun. Lalu, PAN dan PPP relatif stabil.

# ELEKTABILITAS PARTAI POLITIK

## Berdasarkan Wilayah

15

Wilayah	Sebaran Cluster Pemilih	PKB	Gerindra	PDIP	Golkar	NasDem	PKS	PAN	Demokrat	PPP	Lainnya	TTTJ
Berdasarkan Demografi (Wilayah)												
Sumatera	<b>21.2%</b>	8.0%	12.1%	15.6%	10.7%	10.3%	5.4%	7.1%	11.6%	3.1%	6.3%	9.8%
Jawa Barat	<b>17.0%</b>	4.9%	18.1%	23.6%	17.4%	6.9%	11.8%	3.5%	2.1%	2.1%	4.9%	4.9%
Jawa Timur	<b>15.6%</b>	17.2%	28.3%	18.9%	7.2%	6.7%	0.6%	1.7%	3.9%	3.3%	1.1%	11.1%
Jawa Tengah - DIY	<b>15.5%</b>	12.1%	17.0%	37.0%	4.2%	7.9%	3.0%	2.4%	4.2%	7.3%	1.8%	3.1%
Kalimantan - Bali - Nusa	<b>11.2%</b>	9.8%	21.6%	22.5%	6.9%	14.7%	2.0%	2.9%	3.9%	2.0%	5.9%	7.8%
DKI Jakarta - Banten	<b>8.2%</b>	1.3%	11.7%	19.5%	16.9%	3.9%	7.8%	14.3%	5.2%	2.6%	5.2%	11.6%
Sulawesi	<b>7.3%</b>	6.7%	25.3%	22.7%	8.0%	12.0%	5.3%	5.3%		1.3%	6.7%	6.7%
Maluku - Papua	<b>4.0%</b>	7.7%	5.1%	12.8%	10.3%	2.6%	12.8%	7.7%	17.9%	2.6%	7.7%	12.8%

Peta sebaran ini menggambarkan peta persebaran kekuatan Elektabilitas Partai Politik berdasarkan Wilayah. Pemilih Sumatera berimbang antara PDIP, Gerindra, Demokrat, Golkar, dan NasDem. Pemilih Jawa Barat berimbang antara PDIP, Gerindra, dan Golkar. Pemilih Jawa Timur cenderung kepada Gerindra. Pemilih Jawa Tengah - DIY cenderung kepada PDIP. Pemilih Kalimantan - Bali - Nusa berimbang antara PDIP dan Gerindra. Pemilih DKI Jakarta - Banten cenderung kepada PDIP, Golkar, dan PAN. Pemilih Sulawesi berimbang antara Gerindra dan PDIP. Pemilih Maluku - Papua berimbang antara Demokrat, PDIP, dan PKS.

*\*)Margin of Error (MoE) membesar membesar lebih dari 5.8%, karena sampel terbagi semakin kecil dalam setiap kategori. Sehingga data yang tersaji adalah data indikatif.*

# ELEKTABILITAS PARTAI POLITIK

## Berdasarkan Gender, Agama, dan Pendidikan

16

Pilihan	Sebaran Cluster Pemilih	PKB	Gerindra	PDIP	Golkar	NasDem	PKS	PAN	Demokrat	PPP	Lainnya	TTTJ
Berdasarkan Gender												
Laki-laki	<b>50.0%</b>	10.9%	18.1%	21.1%	9.0%	8.4%	5.5%	4.6%	6.7%	2.9%	4.4%	8.4%
Perempuan	<b>50.0%</b>	7.9%	18.5%	23.4%	10.8%	8.7%	4.8%	5.2%	4.8%	3.9%	4.6%	7.4%
Berdasarkan Agama												
Islam	<b>85.1%</b>	8.4%	17.7%	20.1%	9.3%	8.6%	4.5%	4.6%	4.8%	3.3%	11.1%	7.6%
Protestan & Katolik	<b>12.7%</b>	10.1%	11.5%	20.9%	8.6%	3.6%	6.5%	4.3%	10.1%	2.2%	14.4%	7.8%
Lainnya	<b>2.2%</b>	13.3%	17.4%	39.1%	4.3%	4.3%	4.3%				13.0%	4.3%
Berdasarkan Tingkat Pendidikan												
< SD	<b>4.4%</b>	13.6%	13.6%	31.8%	6.8%	6.8%	4.5%	4.5%	9.1%	2.3%		7.0%
SD	<b>23.9%</b>	7.9%	19.1%	27.0%	6.2%	8.7%	3.7%	5.0%	5.4%	2.9%	3.7%	10.4%
SMP	<b>19.3%</b>	10.3%	13.4%	21.6%	13.9%	9.8%	5.2%	4.6%	6.7%	4.1%	4.1%	6.3%
SMA	<b>40.9%</b>	9.2%	19.7%	20.9%	10.0%	6.6%	6.6%	3.9%	5.6%	3.6%	6.3%	7.6%
Diploma	<b>2.1%</b>	4.8%	19.0%	23.8%	14.3%	14.3%		9.5%	4.8%			9.5%
>= S-1	<b>9.4%</b>	11.6%	22.1%	12.6%	10.5%	13.7%	4.2%	8.4%	4.2%	3.2%	2.1%	7.4%

Peta sebaran ini menggambarkan peta persebaran kekuatan Elektabilitas Partai Politik berdasarkan Gender, Agama dan Pendidikan. Pemilih laki-laki dan perempuan berimbang antara PDI Perjuangan dan Partai Gerindra. Pemilih beragama Islam berimbang antara PDI Perjuangan dan Partai Gerindra. Sementara, pemilih Protestan & Katolik cenderung kepada PDI Perjuangan. Pemilih dengan tingkat pendidikan < SD, SD, SMP cenderung kepada PDI Perjuangan. Pemilih dengan tingkat pendidikan >= S1 cenderung Partai Gerindra. Sementara pemilih SMA dan Diploma berimbang antara PDI Perjuangan dan Partai Gerindra.

*\*)Margin of Error (MoE) membesar membesar lebih dari 5.8%, karena sampel terbagi semakin kecil dalam setiap kategori. Sehingga data yang tersaji adalah data indikatif.*



# ELEKTABILITAS PARTAI POLITIK

## Berdasarkan Suku

17

Suku	Sebaran Cluster Pemilih	PKB	Gerindra	PDIP	Golkar	NasDem	PKS	PAN	Demokrat	PPP	Lainnya	TTTJ
Berdasarkan Suku												
Jawa	<b>39.3%</b>	10.4%	18.4%	27.8%	8.8%	7.1%	4.0%	3.0%	6.1%	4.0%	3.3%	7.1%
Sunda	<b>12.9%</b>	5.4%	17.7%	21.5%	15.4%	9.2%	11.5%	3.8%	2.3%	3.8%	1.5%	7.9%
Madura	<b>5.0%</b>	30.0%	34.0%	8.0%	8.0%	4.0%				8.0%	2.0%	6.0%
Melayu	<b>5.0%</b>	4.0%	10.0%	26.0%	10.0%	8.0%	4.0%	6.0%	14.0%	4.0%	4.0%	10.0%
Bugis	<b>4.3%</b>	7.0%	27.9%	7.0%	16.3%	11.6%	7.0%	4.7%	2.3%	2.3%	7.0%	6.9%
Banjar	<b>2.9%</b>	3.4%	20.7%	10.3%	3.4%	24.1%		13.8%	3.4%		3.4%	17.5%
Banten	<b>2.9%</b>	3.4%	3.4%	6.9%	20.7%		3.4%	27.6%	6.9%	6.9%	3.4%	17.4%
Batak	<b>2.7%</b>	25.9%	11.1%	25.9%	3.7%	7.4%	3.7%		14.8%		3.7%	3.8%
Lainnya	<b>25.0%</b>	7.1%	17.4%	21.3%	7.9%	10.3%	5.5%	5.9%	6.3%	1.6%	8.3%	8.4%

Peta sebaran ini menggambarkan peta persebaran kekuatan Elektabilitas Partai Politik berdasarkan Suku. Pemilih suku Jawa dan Melayu cenderung kepada PDI Perjuangan. Pemilih Bugis dan Banjar cenderung kepada Partai Gerindra. Pemilih Banten cenderung kepada PAN. Pemilih Batak cenderung kepada PKB. Semenara pemilih Sunda dan Madura beimbang antara 2 partai.

*\*)Margin of Error (MoE) membesar membesar lebih dari 5.8%, karena sampel terbagi semakin kecil dalam setiap kategori. Sehingga data yang tersaji adalah data indikatif.*

# ELEKTABILITAS PARTAI POLITIK

## Berdasarkan Penghasilan

18

Penghasilan	Sebaran Cluster Pemilih	PKB	Gerindra	PDIP	Golkar	NasDem	PKS	PAN	Demokrat	PPP	Lainnya	TTTJ
Berdasarkan Penghasilan												
<= Rp 1.000.000	<b>31.9%</b>	9.4%	22.6%	22.3%	9.1%	8.5%	5.3%	3.8%	4.1%	3.8%	3.8%	7.3%
Rp 1.000.001 – Rp 2.000.000	<b>30.1%</b>	10.5%	17.0%	25.6%	9.5%	6.2%	3.3%	3.9%	6.9%	2.6%	6.9%	7.6%
Rp 2.000.001 – Rp 3.000.000	<b>19.7%</b>	7.6%	18.7%	21.7%	12.6%	9.1%	5.6%	4.5%	4.5%	4.5%	3.0%	8.2%
Rp 3.000.001 – Rp 5.000.000	<b>7.4%</b>	13.3%	14.7%	22.7%	9.3%	10.7%	2.7%	5.3%	6.7%	4.0%	1.3%	9.3%
Rp 5.000.001 – Rp. 10.000.000	<b>2.8%</b>	3.6%	10.7%	14.3%	3.6%	14.3%	14.3%	14.3%	3.6%		10.7%	10.6%
TT/TJ	<b>8.1%</b>	8.5%	11.0%	13.4%	9.8%	12.2%	9.8%	9.8%	11.0%	2.4%	2.4%	9.7%

Peta sebaran ini menggambarkan peta persebaran kekuatan Elektabilitas Partai Politik berdasarkan penghasilan. Pemilih dengan penghasilan Rp 1.000.001 – Rp 2.000.000 dan Rp 3.000.001 – Rp 5.000.000 cenderung kepada PDI Perjuangan. Sementara pemilih <= Rp 1.000.000, Rp 2.000.001 – Rp 3.000.000, Rp 5.000.001 – Rp. 10.000.000 berimbang antara 2 partai atau lebih.

*\*)Margin of Error (MoE) membesar membesar lebih dari 5.8%, karena sampel terbagi semakin kecil dalam setiap kategori. Sehingga data yang tersaji adalah data indikatif.*

# ELEKTABILITAS PARTAI POLITIK

## Berdasarkan Kelompok Usia

19

Kelompok Usia	Sebaran Cluster Pemilih	PKB	Gerindra	PDIP	Golkar	NasDem	PKS	PAN	Demokrat	PPP	Lainnya	TTTJ
Berdasarkan Kelompok Usia												
Generasi Z (<= 22 Tahun)	<b>6.1%</b>	11.5%	19.7%	23.0%	6.6%	3.3%	16.4%	3.3%	3.3%	3.3%	4.9%	4.7%
Millenial Muda (22-30 Tahun)	<b>18.0%</b>	7.7%	24.3%	18.2%	9.9%	7.2%	6.1%	6.1%	4.4%	1.7%	7.7%	6.7%
Millenial Matang (31-40 Tahun)	<b>26.8%</b>	8.9%	19.6%	20.0%	14.1%	8.5%	2.2%	4.1%	4.4%	6.3%	3.0%	9.0%
Generasi X (41-52 Tahun)	<b>28.8%</b>	10.0%	15.5%	23.1%	7.9%	9.0%	5.2%	4.8%	7.9%	2.1%	5.9%	8.6%
Baby Boomers (53-71 Tahun)	<b>17.8%</b>	10.1%	15.1%	26.3%	7.8%	11.7%	5.0%	5.0%	6.1%	3.4%	1.1%	8.4%
Silent Gen (> 71 Tahun)	<b>2.5%</b>	11.5%	11.5%	34.6%	7.7%	3.8%	3.8%	7.7%	7.7%	0.0%	3.8%	7.9%

Peta sebaran ini menggambarkan peta persebaran kekuatan Elektabilitas Partai Politik berdasarkan kelompok usia. Pemilih Generasi X, Baby Boomers, dan Silent Gen cenderung kepada PDI Perjuangan. Pemilih Milenial Muda cenderung kepada Partai Gerindra. Pemilih Generasi Z dan Milenial Matang berimbang antara PDI Perjuangan dan Partai Gerindra.

*\*)Margin of Error (MoE) membesar membesar lebih dari 5.8%, karena sampel terbagi semakin kecil dalam setiap kategori. Sehingga data yang tersaji adalah data indikatif.*

# ELEKTABILITAS PARTAI POLITIK

## Berdasarkan Organisasi Islam

20

Organisasi Islam	Sebaran Cluster Pemilih	PKB	Gerindra	PDIP	Golkar	NasDem	PKS	PAN	Demokrat	PPP	Lainnya	TTTJ
Berdasarkan Organisasi Islam												
Nahdlatul Ulama (NU)	<b>48.9%</b>	9.6%	18.1%	22.6%	8.9%	7.5%	4.1%	4.0%	3.4%	4.0%	10.5%	7.3%
Muhammadiyah	<b>5.7%</b>	8.2%	29.5%	11.5%	11.5%	4.9%	9.8%	4.9%			11.5%	8.2%
Organisasi Islam Lainnya	<b>1.1%</b>	16.7%	8.3%		8.3%	8.3%			16.7%		41.7%	
TT/TJ	<b>44.3%</b>	7.6%	14.3%	20.0%	9.1%	8.7%	5.0%	5.2%	7.9%	2.7%	12.0%	7.5%

Peta sebaran ini menggambarkan peta persebaran kekuatan Elektabilitas Partai Politik berdasarkan kedekatan dengan organisasi Islam. Pemilih yang merasa dekat dengan NU berimbang antara PDI Perjuangan dan Gerindra. Pemilih Muhammadiyah cenderung kepada Partai Gerindra.

*\*Margin of Error (MoE) membesar membesar lebih dari 5.8%, karena sampel terbagi semakin kecil dalam setiap kategori. Sehingga data yang tersaji adalah data indikatif.*





# ELEKTABILITAS CALON PRESIDEN

# ELEKTABILITAS CALON PRESIDEN

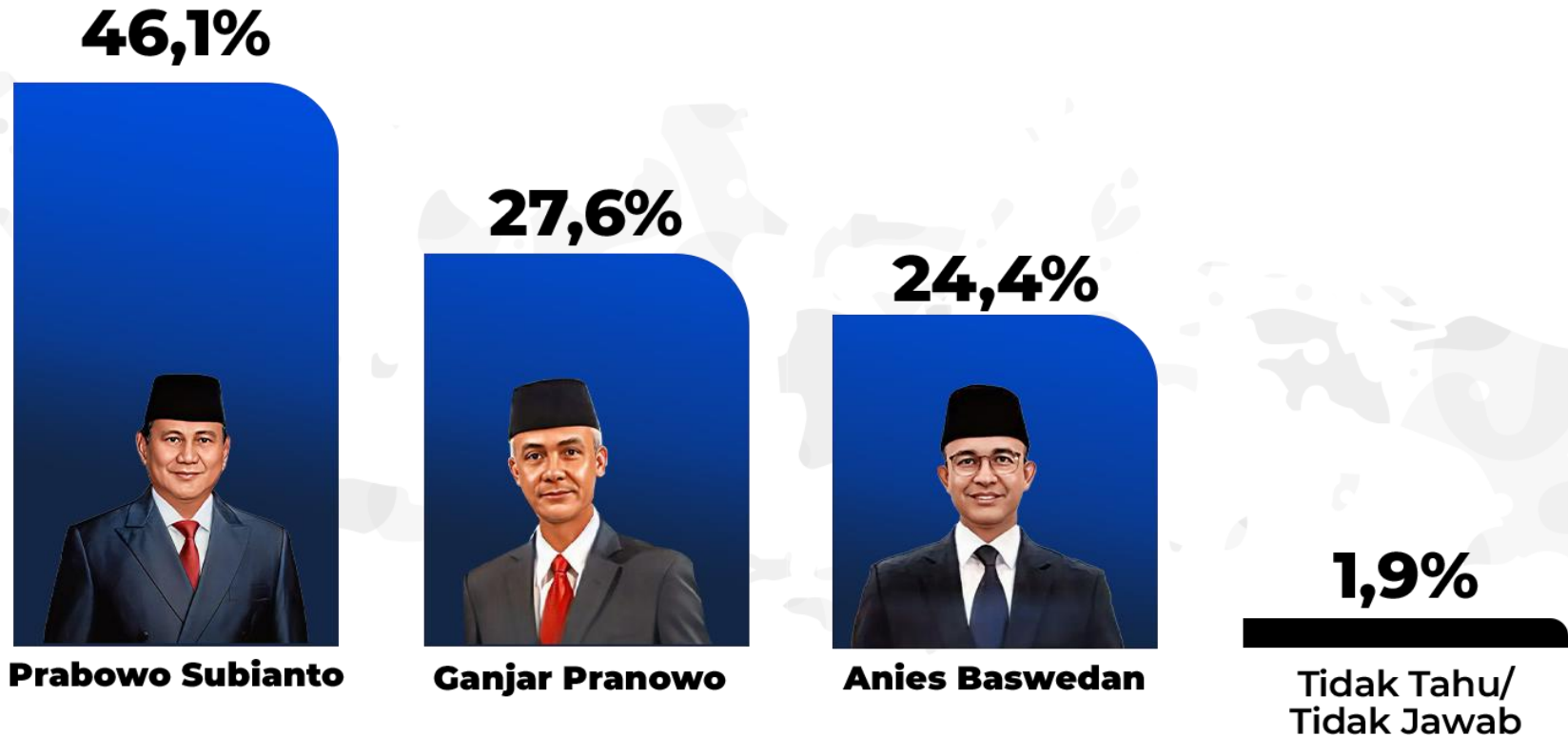
## Simulasi Surat Suara 3 Nama Calon Presiden

22



### [SIMULASI SURAT SUARA]

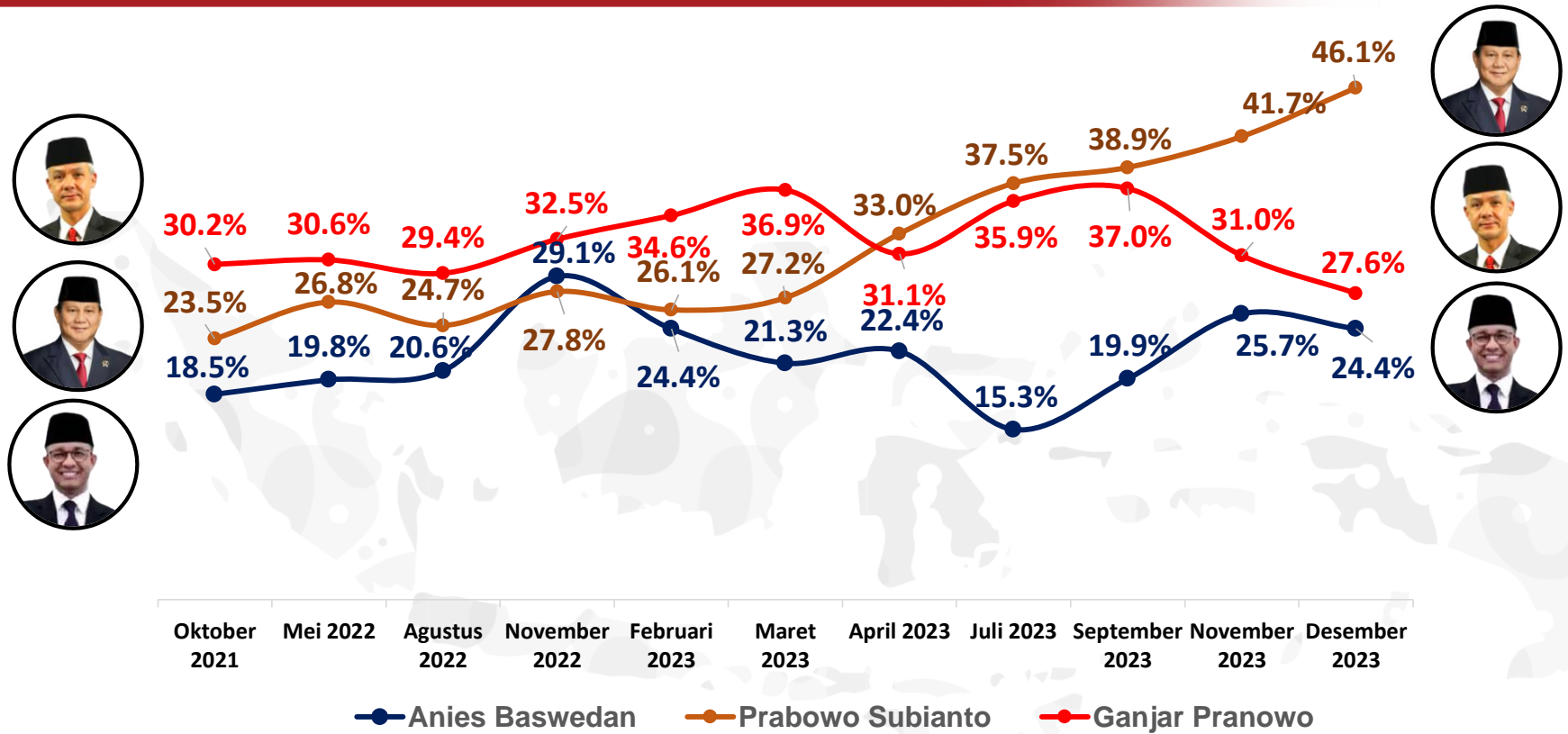
Jika Pilpres dilaksanakan hari ini, siapa yang akan Bapak/Ibu/Saudara pilih sebagai presiden di antara nama-nama berikut?



Dalam simulasi surat suara 3 nama Calon Presiden, Prabowo Subianto memperoleh angka elektabilitas (46.1%), diikuti Ganjar Pranowo (27.6%) dan Anies Baswedan (24.4%).

# TREN ELEKTABILITAS CALON PRESIDEN

Periode Survei [Oktober 2021] – [Desember 2023]



Tren terbaru elektabilitas tiga capres menunjukkan Prabowo Subianto cenderung mengalami kenaikan. Sementara itu, tren elektabilitas Ganjar Pranowo cenderung fluktuatif dengan kenaikan di bulan Juli 2023, lalu mengalami penurunan di bulan November hingga Desember 2023. Sedangkan Anies Baswedan juga cenderung fluktuatif, mengalami penurunan di Juli 2023, lalu mengalami kenaikan sejak deklarasi capres-cawapres pada awal September 2023, dan kembali sedikit mengalami penurunan.



# ELEKTABILITAS PASANGAN CALON PRESIDEN – WAKIL PRESIDEN





### [SIMULASI SURAT SUARA]

Jika Pilpres dilaksanakan hari ini, siapa yang akan Bapak/Ibu/Saudara pilih di antara pasangan calon presiden – wakil presiden berikut?

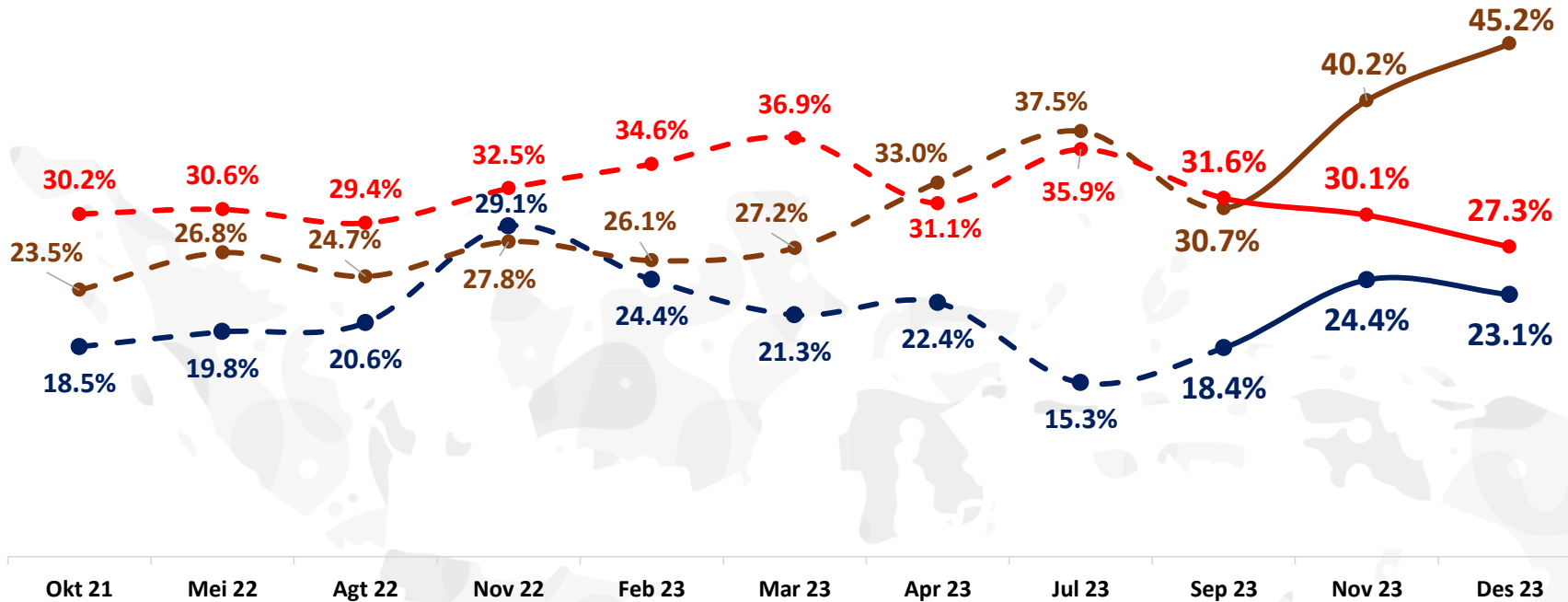


Dalam simulasi surat suara 3 nama Calon Presiden dan Wakil Presiden, Prabowo Subianto – Gibran Rakabuming Raka memperoleh angka elektabilitas (45.2%), diikuti Ganjar Pranowo – Mahfud MD (27.3%), dan Anies Baswedan – Muhaimin Iskandar (23.1%).



# TREN ELEKTABILITAS PASANGAN CALON PRESIDEN – WAKIL PRESIDEN

Periode Survei [Oktober 2021] – [Desember 2023]



----- Anies Baswedan (Tunggal)

----- Prabowo Subianto (Tunggal)

----- Ganjar Pranowo (Tunggal)

———— Anies – Muhaimin (Pasangan)

———— Prabowo – Gibran (Pasangan)

———— Ganjar – Mahfud (Pasangan)

Tren terbaru elektabilitas tiga capres menunjukkan Prabowo Subianto cenderung mengalami kenaikan. Sementara itu, tren elektabilitas Ganjar Pranowo cenderung fluktuatif dengan kenaikan di bulan Juli 2023, lalu mengalami penurunan di bulan November hingga Desember 2023. Sedangkan Anies Baswedan juga cenderung fluktuatif, mengalami penurunan di Juli 2023, lalu mengalami kenaikan sejak deklarasi capres-cawapres pada awal September 2023, dan kembali sedikit penurunan.

# PETA SEBARAN PASANGAN CAPRES-CAWAPRES BERDASARKAN WILAYAH

# PETA SEBARAN PASANGAN CALON PRESIDEN-WAKIL PRESIDEN Berdasarkan Wilayah

Wilayah	Sebaran Cluster	Anies Baswedan – Muhaimin Iskandar	Prabowo Subianto – Gibran Rakabuming Raka	Ganjar Pranowo – Mahfud MD	TT/TJ
Berdasarkan Demografi (Wilayah)					
Sumatera	<b>21.2%</b>	34.4%	46.0%	14.7%	4.9%
Jawa Barat	<b>17.0%</b>	22.9%	57.6%	18.1%	1.4%
Jawa Timur	<b>15.6%</b>	19.4%	46.1%	32.2%	2.3%
Jawa Tengah - DIY	<b>15.5%</b>	8.5%	30.3%	54.5%	6.7%
Kalimantan - Bali – Nusa	<b>11.2%</b>	25.5%	50.0%	19.6%	4.9%
DKI Jakarta - Banten	<b>8.2%</b>	28.6%	48.1%	20.8%	2.5%
Sulawesi	<b>7.3%</b>	30.3%	39.5%	23.7%	6.5%
Maluku - Papua	<b>4.0%</b>	7.7%	46.2%	35.9%	10.2%

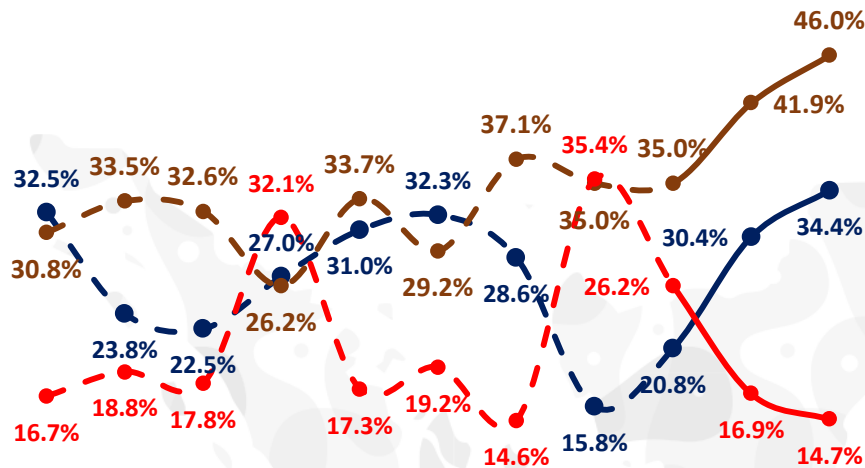
Peta sebaran ini menggambarkan peta persebaran kekuatan Elektabilitas Pasangan Calon Presiden-Wakil Presiden berdasarkan Wilayah. Prabowo Subianto – Gibran Rakabuming Raka cenderung unggul di Sumatera, Jawa Barat, Jawa Timur, Kalimantan – Bali – Nusa, DKI Jakarta – Banten Sulawesi dan Maluku - Papua. Ganjar Pranowo – Mahfud MD cenderung unggul di Jawa Tengah – DIY.

*\*)Margin of Error (MoE) membesar membesar lebih dari 5.8%, karena sampel terbagi semakin kecil dalam setiap kategori. Sehingga data yang tersaji adalah data indikatif.*

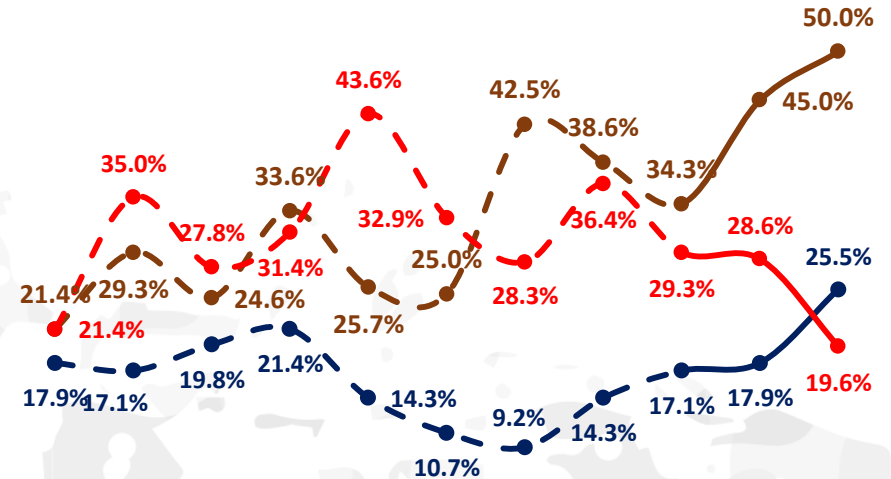
# TREN ELEKTABILITAS PASANGAN CALON PRESIDEN – WAKIL PRESIDEN

Berdasarkan Wilayah Periode Survei [Oktober 2021] – [Desember 2023]

## Sumatera



## Kalimantan – Bali – Nusa



Okt 21 Mei 22 Agt 22 Nov 22 Feb 23 Mar 23 Apr 23 Jul 23 Sep 23 Nov 23 Des 23

Okt 21 Mei 22 Agt 22 Nov 22 Feb 23 Mar 23 Apr 23 Jul 23 Sep 23 Nov 23 Des 23

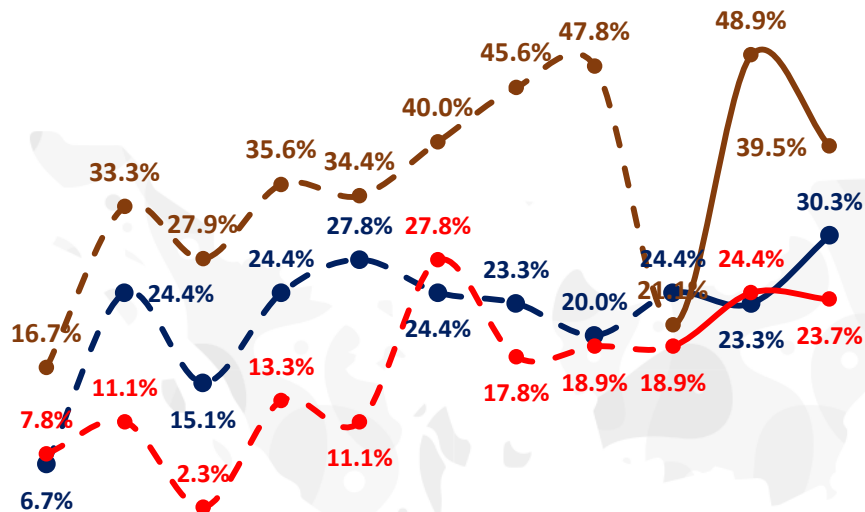
- - 
  - 
  - 
  - 
  -
- Anies Baswedan (Tunggal)    
  Prabowo Subianto (Tunggal)    
  Ganjar Pranowo (Tunggal)
- Anies - Muhaimin (Berpasangan)    
  Prabowo – Gibran (Berpasangan)    
  Ganjar – Mahfud (Berpasangan)

Wilayah	Periode										
	Okt 21	Mei 22	Agt 22	Nov 22	Feb 23	Mar 23	Apr 23	Jul 23	Sep 23	Nov 23	Des 23
Sumatera	21.2%	21.2%	21.2%	21.2%	21.2%	21.2%	21.2%	21.2%	21.2%	21.2%	21.2%
Kalimantan – Bali – Nusa	11.2%	11.2%	11.2%	11.2%	11.2%	11.2%	11.2%	11.2%	11.2%	11.2%	11.2%

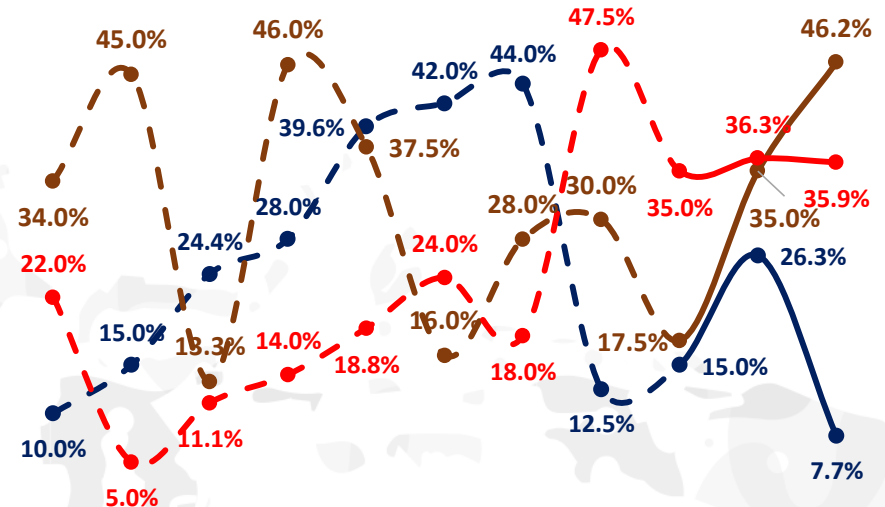
# TREN ELEKTABILITAS PASANGAN CALON PRESIDEN – WAKIL PRESIDEN

Berdasarkan Wilayah Periode Survei [Oktober 2021] – [Desember 2023]

## Sulawesi



## Maluku - Papua



- - 
  - 
  - 
  - 
  -
- Anies Baswedan (Tunggal)
  Prabowo Subianto (Tunggal)
  Ganjar Pranowo (Tunggal)
- Anies - Muhaimin (Berpasangan)
  Prabowo - Gibran (Berpasangan)
  Ganjar - Mahfud (Berpasangan)

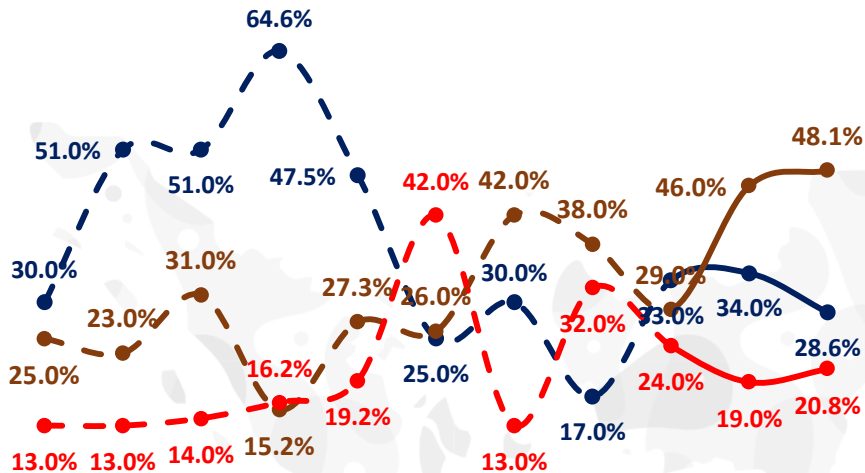
Wilayah	Periode										
	Okt 21	Mei 22	Agt 22	Nov 22	Feb 23	Mar 23	Apr 23	Jul 23	Sep 23	Nov 23	Des 23
Sulawesi	7.3%	7.3%	7.3%	7.3%	7.3%	7.3%	7.3%	7.3%	7.3%	7.3%	7.3%
Maluku - Papua	4.0%	4.0%	4.0%	4.0%	4.0%	4.0%	4.0%	6.4%	6.4%	6.4%	4.0%



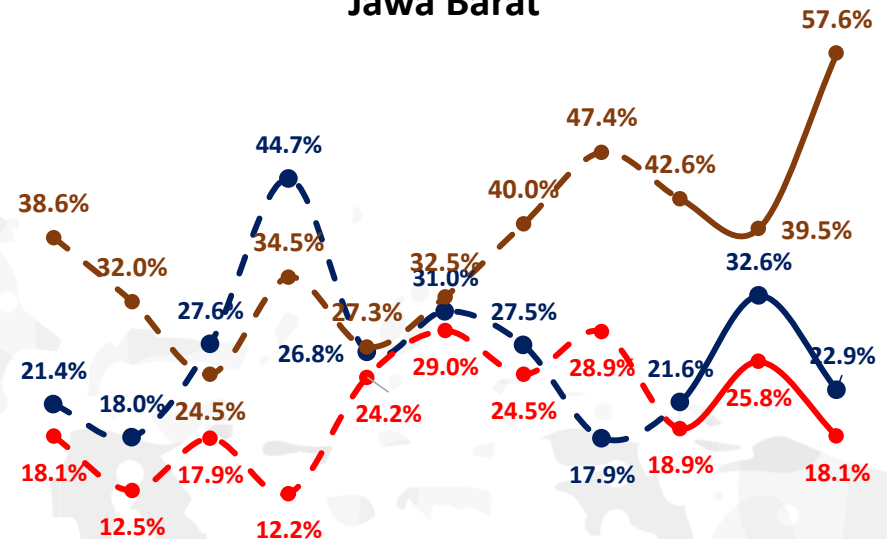
# TREN ELEKTABILITAS PASANGAN CALON PRESIDEN – WAKIL PRESIDEN

Berdasarkan Wilayah Periode Survei [Oktober 2021] – [Desember 2023]

## DKI Jakarta – Banten



## Jawa Barat



Okt 21 Mei 22 Agt 22 Nov 22 Feb 23 Mar 23 Apr 23 Jul 23 Sep 23 Nov 23 Des 23

Okt 21 Mei 22 Agt 22 Nov 22 Feb 23 Mar 23 Apr 23 Jul 23 Sep 23 Nov 23 Des 23

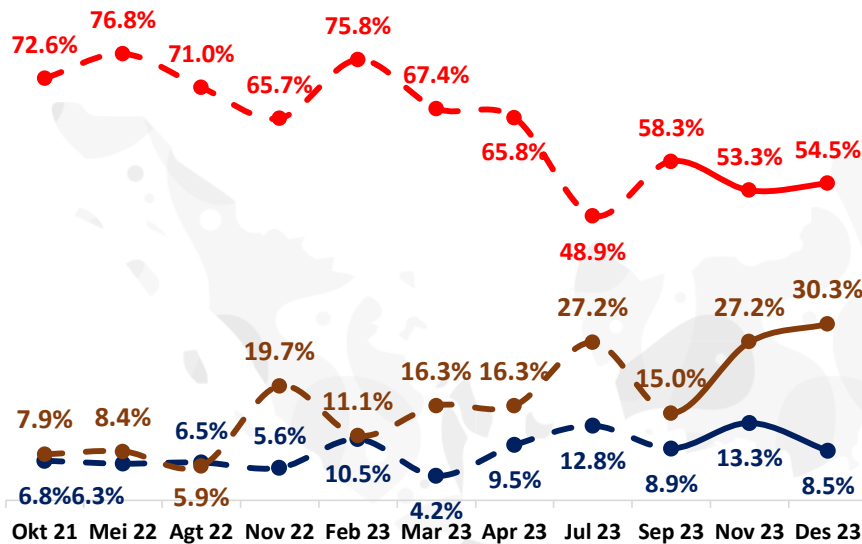
- - 
  - 
  - 
  - 
  -
- Anies Baswedan (Tunggal)
  Prabowo Subianto (Tunggal)
  Ganjar Pranowo (Tunggal)
  Anies - Muhaimin (Berpasangan)
  Prabowo – Gibran (Berpasangan)
  Ganjar – Mahfud (Berpasangan)

Wilayah	Periode										
	Okt 21	Mei 22	Agt 22	Nov 22	Feb 23	Mar 23	Apr 23	Jul 23	Sep 23	Nov 23	Des 23
DKI Jakarta - Banten	8.2%	8.2%	8.2%	8.2%	8.2%	8.2%	8.2%	8.2%	8.2%	8.2%	8.2%
Jawa Barat	17.0%	17.0%	17.0%	17.0%	17.0%	17.0%	17.0%	16.0%	16.0%	16.0%	17.0%

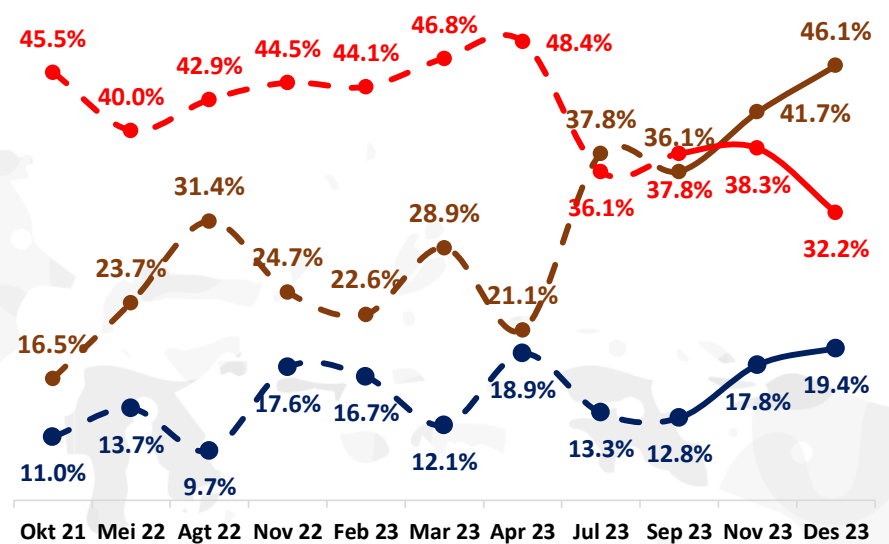
# TREN ELEKTABILITAS PASANGAN CALON PRESIDEN – WAKIL PRESIDEN

Berdasarkan Wilayah Periode Survei [Oktober 2021] – [Desember 2023]

## Jawa Tengah - DIY



## Jawa Timur



- - 
  - 
  - 
  - 
  -
- Anies Baswedan (Tunggal)
  Prabowo Subianto (Tunggal)
  Ganjar Pranowo (Tunggal)
- Anies - Muhaimin (Berpasangan)
  Prabowo - Gibran (Berpasangan)
  Ganjar - Mahfud (Berpasangan)

Wilayah	Periode										
	Okt 21	Mei 22	Agt 22	Nov 22	Feb 23	Mar 23	Apr 23	Jul 23	Sep 23	Nov 23	Des 23
Jawa Tengah - DIY	15.5%	15.5%	15.5%	15.5%	15.5%	15.5%	15.5%	14.7%	14.7%	14.7%	15.5%
Jawa Timur	15.6%	15.6%	15.6%	15.6%	15.6%	15.6%	15.6%	15.0%	15.0%	15.0%	15.6%

# PETA SEBARAN PASANGAN CAPRES-CAWAPRES BERDASARKAN DEMOGRAFI

# PETA SEBARAN PASANGAN CALON PRESIDEN-WAKIL PRESIDEN

## Berdasarkan Gender, Agama, dan Pendidikan

Pilihan	Sebaran Cluster Pemilih	Anies Baswedan – Muhaimin Iskandar	Prabowo Subianto – Gibran Rakabuming Raka	Ganjar Pranowo – Mahfud MD	TT/TJ
Berdasarkan Gender					
Laki-laki	<b>50.0%</b>	23.2%	43.8%	29.0%	4.0%
Perempuan	<b>50.0%</b>	23.0%	46.7%	25.5%	4.8%
Berdasarkan Agama					
Islam	<b>85.1%</b>	25.7%	45.0%	25.1%	4.2%
Protestan & Katolik	<b>12.7%</b>	10.2%	42.2%	42.2%	5.4%
Lainnya	<b>2.2%</b>		68.2%	27.3%	4.5%
Berdasarkan Tingkat Pendidikan					
< SD	<b>4.4%</b>	13.6%	56.8%	25.0%	4.6%
SD	<b>23.9%</b>	12.9%	45.6%	36.1%	5.4%
SMP	<b>19.3%</b>	22.7%	46.9%	28.4%	2.0%
SMA	<b>40.9%</b>	25.7%	45.1%	24.3%	4.9%
Diploma & Sarjana	<b>11.5%</b>	39.7%	36.9%	19.1%	4.3%

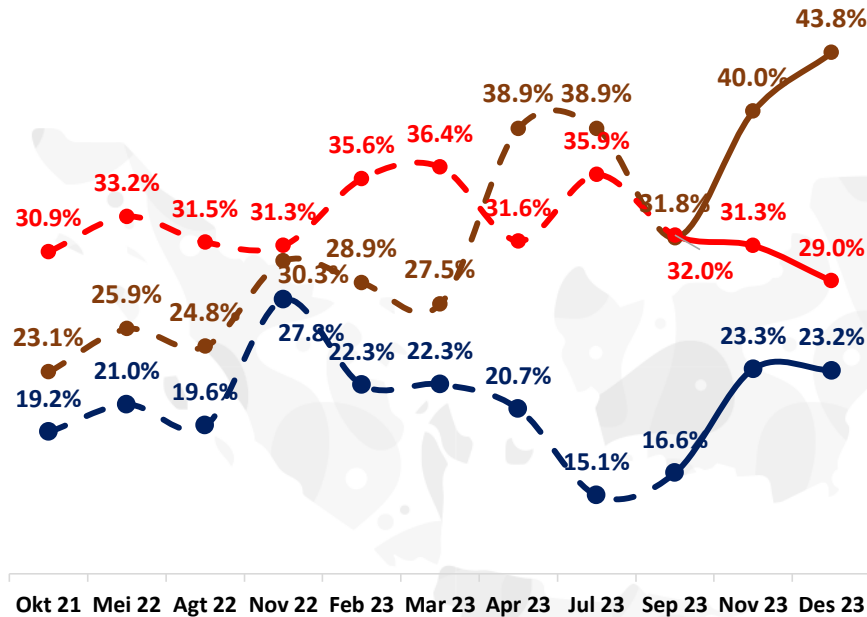
Peta sebaran ini menggambarkan peta persebaran kekuatan Elektabilitas Pasangan Calon Presiden-Wakil Presiden berdasarkan Gender, Agama dan Pendidikan. Pemilih laki-laki dan perempuan cenderung kepada Prabowo Subianto – Gibran Rakabuming Raka. Pemilih beragama Islam cenderung kepada Prabowo Subianto – Gibran Rakabuming Raka. Sementara, pemilih Protestan & Katolik berimbang antara Prabowo Subianto – Gibran Rakabuming Raka dan Ganjar Pranowo – Mahfud MD. Pemilih dengan tingkat pendidikan < SD, SD, SMP dan SMA cenderung kepada Prabowo Subianto – Gibran Rakabuming Raka. Sementara pemilih Diploma & Sarjana berimbang antara Anies Baswedan – Muhaimin Iskandar dan Prabowo Subianto – Gibran Rakabuming Raka.

*\*)Margin of Error (MoE) membesar membesar lebih dari 5.8%, karena sampel terbagi semakin kecil dalam setiap kategori. Sehingga data yang tersaji adalah data indikatif.*

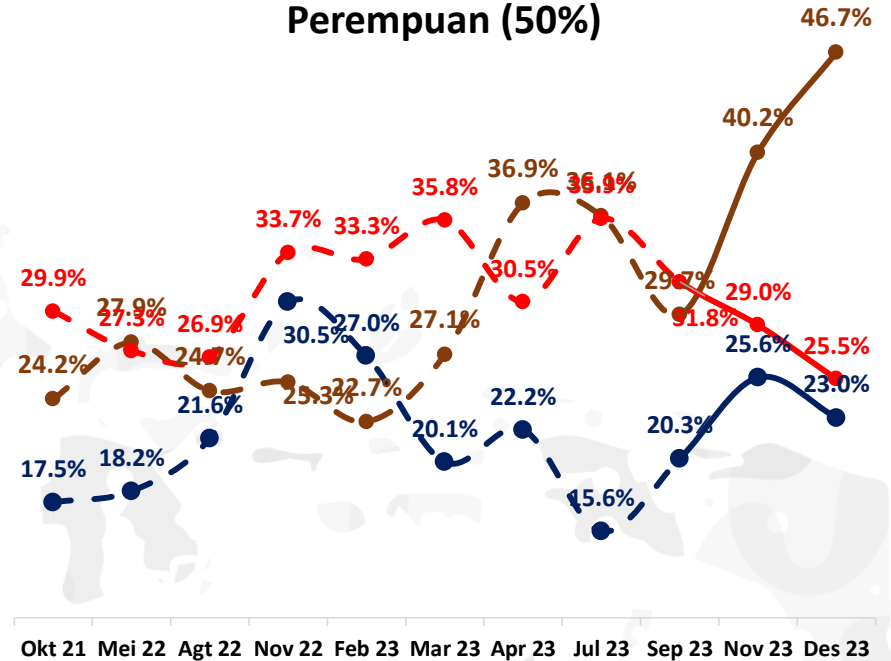
# TREN ELEKTABILITAS PASANGAN CALON PRESIDEN – WAKIL PRESIDEN

Berdasarkan Gender Periode Survei [Oktober 2021] – [Desember 2023]

## Laki – Laki (50%)



## Perempuan (50%)



--- Anies Baswedan (Tunggal)

--- Prabowo Subianto (Tunggal)

--- Ganjar Pranowo (Tunggal)

— Anies - Muhaimin (Berpasangan)

— Prabowo - Gibran (Berpasangan)

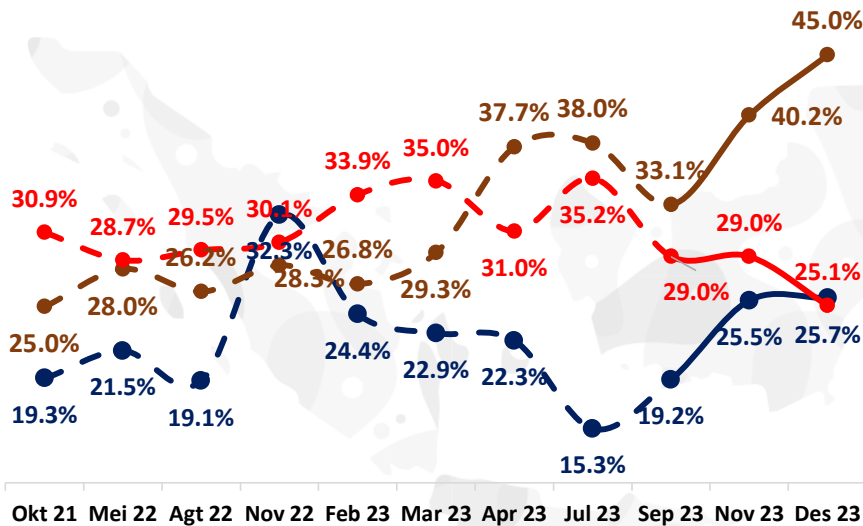
— Ganjar - Mahfud (Berpasangan)



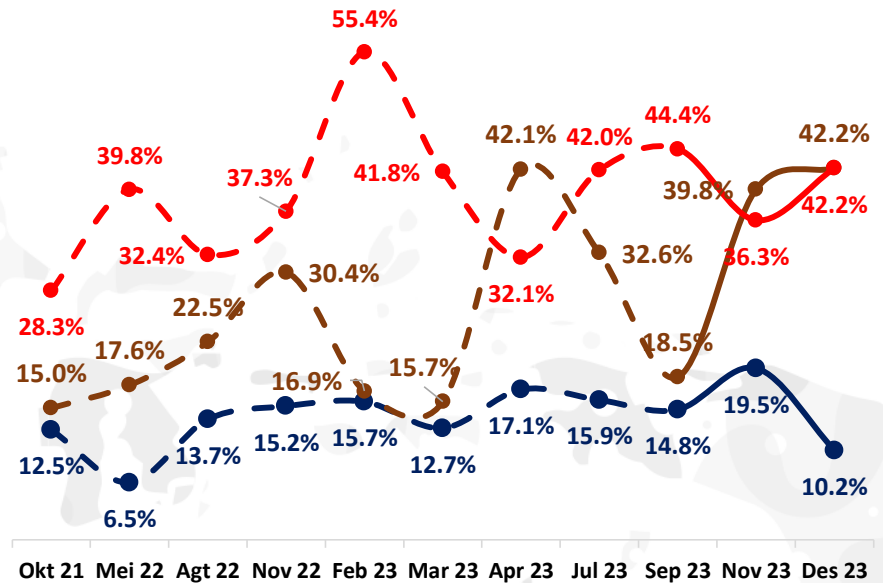
# TREN ELEKTABILITAS PASANGAN CALON PRESIDEN – WAKIL PRESIDEN

Berdasarkan Agama Periode Survei [Oktober 2021] – [Desember 2023]

## Islam



## Protestan & Katolik



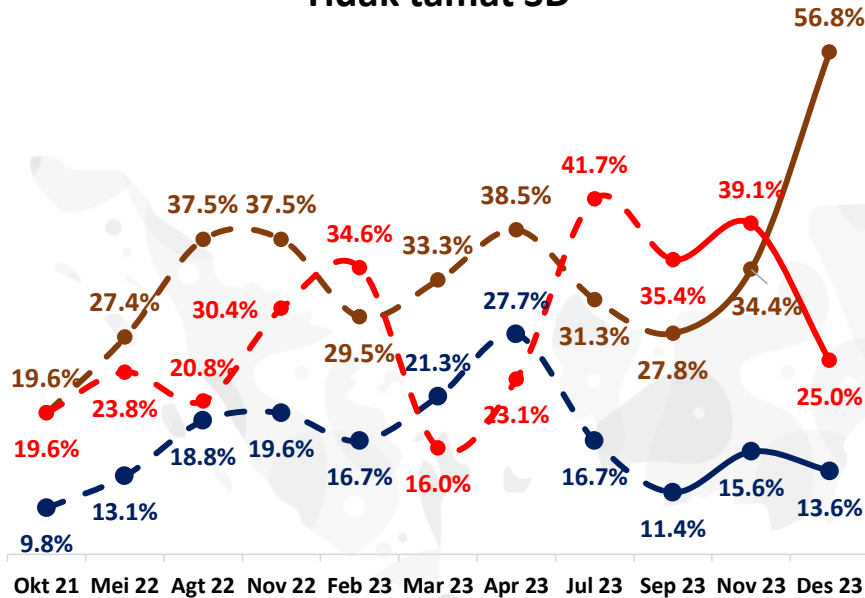
- - 
  - 
  - 
  - 
  -
- Anies Baswedan (Tunggal)     
  Prabowo Subianto (Tunggal)     
  Ganjar Pranowo (Tunggal)
- Anies - Muhaimin (Berpasangan)     
  Prabowo - Gibran (Berpasangan)     
  Ganjar - Mahfud (Berpasangan)

Agama	Periode										
	Okt 21	Mei 22	Agt 22	Nov 22	Feb 23	Mar 23	Apr 23	Jul 23	Sep 23	Nov 23	Des 23
Islam	86.8%	88.2%	88.4%	87.0%	87.1%	85.5%	86.0%	86.0%	85.8%	87.9%	85.1%
Protestan & Katolik	10.3%	8.9%	8.7%	10.2%	9.7%	11.9%	11.7%	11.3%	11.6%	9.6%	12.7%

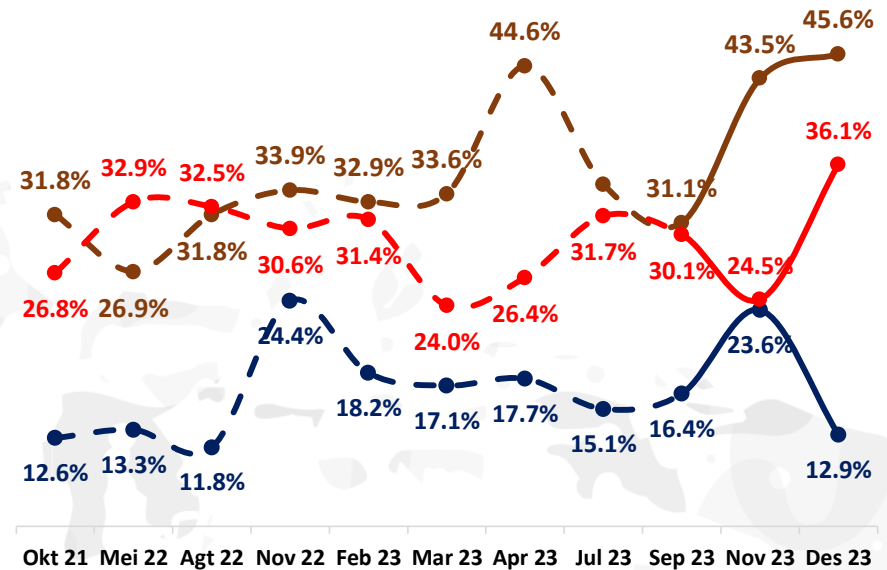
# TREN ELEKTABILITAS PASANGAN CALON PRESIDEN – WAKIL PRESIDEN

Berdasarkan Pendidikan Periode Survei [Oktober 2021] – [Desember 2023] (1)

## Tidak tamat SD



## Tamat SD



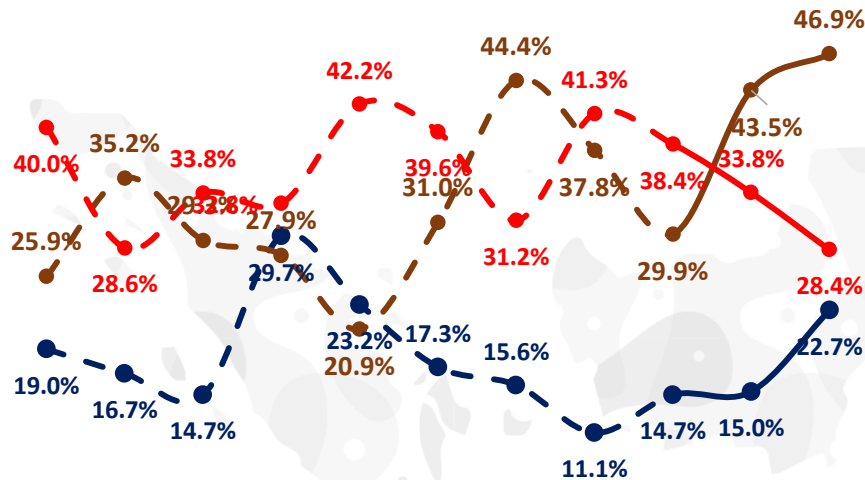
- 
- 
- 
- 
- 
- 

Pendidikan	Periode										
	Okt 21	Mei 22	Agt 22	Nov 22	Feb 23	Mar 23	Apr 23	Jul 23	Sep 23	Nov 23	Des 23
Tidak tamat SD	4.4%	6.9%	4.1%	4.7%	6.5%	6.5%	5.5%	3.9%	6.8%	5.4%	4.4%
Tamat SD	22.4%	23.7%	24.7%	26.0%	27.0%	18.7%	19.4%	15.3%	24.6%	18.2%	23.9%

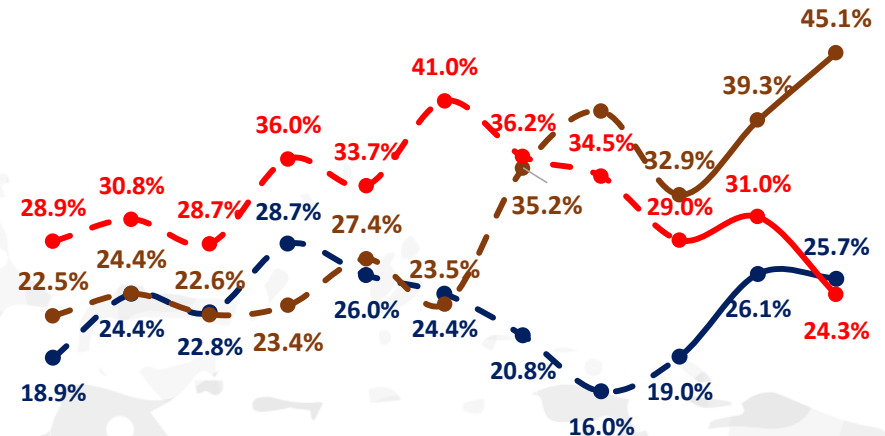
# TREN ELEKTABILITAS PASANGAN CALON PRESIDEN – WAKIL PRESIDEN

Berdasarkan Pendidikan Periode Survei [Oktober 2021] – [Desember 2023] (2)

## Tamat SMP



## Tamat SMA



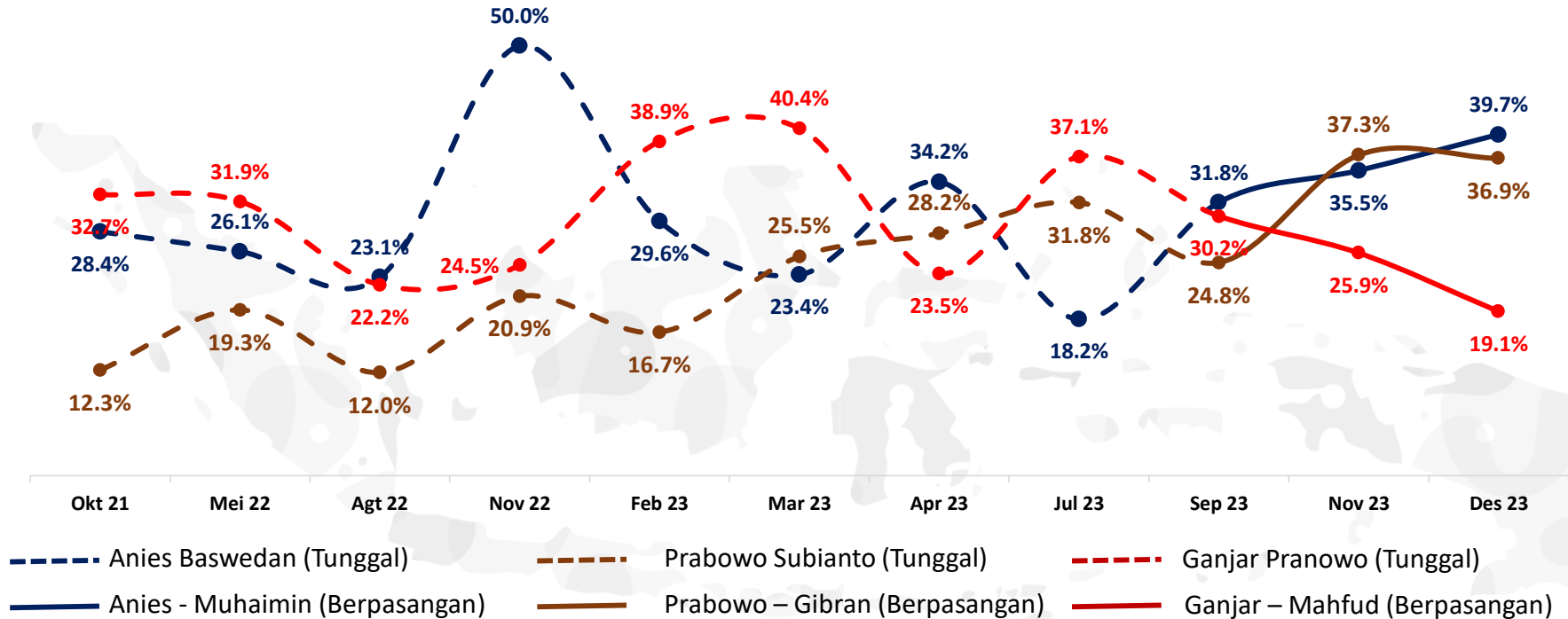
- - 
  - 
  - 
  - 
  -
- Anies Baswedan (Tunggal)
  Prabowo Subianto (Tunggal)
  Ganjar Pranowo (Tunggal)
- Anies - Muhaimin (Berpasangan)
  Prabowo - Gibran (Berpasangan)
  Ganjar - Mahfud (Berpasangan)

Pendidikan	Periode										
	Okt 21	Mei 22	Agt 22	Nov 22	Feb 23	Mar 23	Apr 23	Jul 23	Sep 23	Nov 23	Des 23
Tamat SMP	17.6%	18.8%	19.2%	19.4%	21.8%	17.0%	17.2%	18.5%	18.2%	17.5%	19.3%
Tamat SMA	41.2%	40.6%	38.9%	39.9%	35.7%	45.2%	45.7%	50.8%	39.8%	44.9%	40.9%

# TREN ELEKTABILITAS PASANGAN CALON PRESIDEN – WAKIL PRESIDEN

Berdasarkan Pendidikan Periode Survei [Oktober 2021] – [Desember 2023] (3)

## Diploma dan Sarjana



Pendidikan	Periode										
	Okt 21	Mei 22	Agt 22	Nov 22	Feb 23	Mar 23	Apr 23	Jul 23	Sep 23	Nov 23	Des 23
Diploma & Sarjana	13.3%	9.8%	8.9%	9.0%	8.9%	11.6%	12.2%	10.8%	10.6%	13.6%	11.5%

# PETA SEBARAN PASANGAN CALON PRESIDEN-WAKIL PRESIDEN

Berdasarkan Suku

40

Suku	Sebaran Cluster Pemilih	Anies Baswedan – Muhaimin Iskandar	Prabowo Subianto – Gibran Rakabuming Raka	Ganjar Pranowo – Mahfud MD	TT/TJ
Berdasarkan Suku					
Jawa	39.3%	13.6%	42.9%	38.9%	4.6%
Sunda	12.9%	23.8%	58.5%	16.2%	1.5%
Madura	5.0%	36.0%	58.0%	4.0%	2.0%
Melayu	5.0%	30.0%	52.0%	18.0%	
Bugis	4.3%	32.6%	41.9%	14.0%	11.5%
Banjar	2.9%	44.8%	37.9%	10.3%	7.0%
Banten	2.9%	20.7%	75.9%		3.4%
Batak	2.7%	44.4%	25.9%	25.9%	3.8%
Lainnya	25.0%	27.7%	37.9%	28.9%	5.5%

Peta sebaran ini menggambarkan peta persebaran kekuatan Elektabilitas Pasangan Calon Presiden-Wakil Presiden berdasarkan Suku. Pemilih suku Sunda, Madura, Melayu, Bugis, dan Banten cenderung kepada Prabowo Subianto – Gibran Rakabuming Raka. Pemilih suku Banjar dan Batak cenderung kepada Anies Baswedan – Muhaimin Iskandar. Sementara pemilih suku Jawa berimbang antara Prabowo Subianto – Gibran Rakabuming Raka dan Ganjar Pranowo – Mahfud MD.

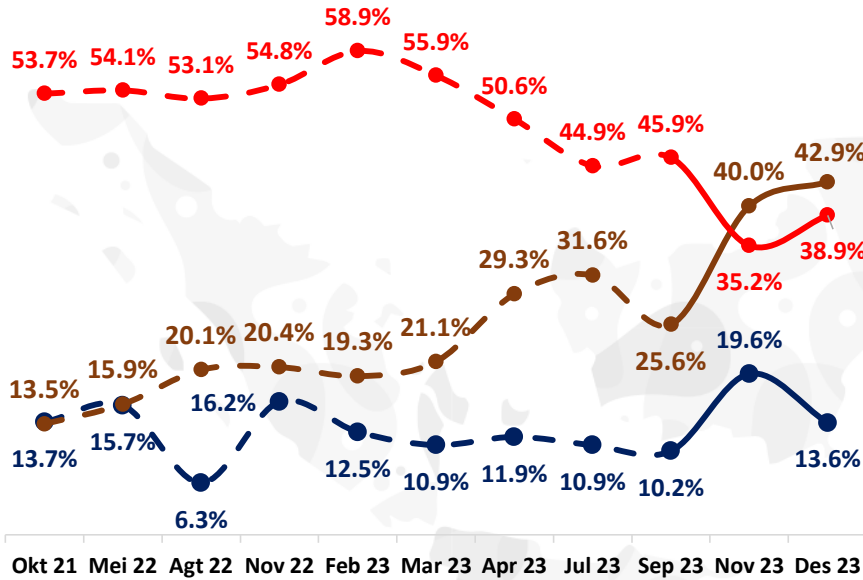
*\*)Margin of Error (MoE) membesar membesar lebih dari 5.8%, karena sampel terbagi semakin kecil dalam setiap kategori. Sehingga data yang tersaji adalah data indikatif.*



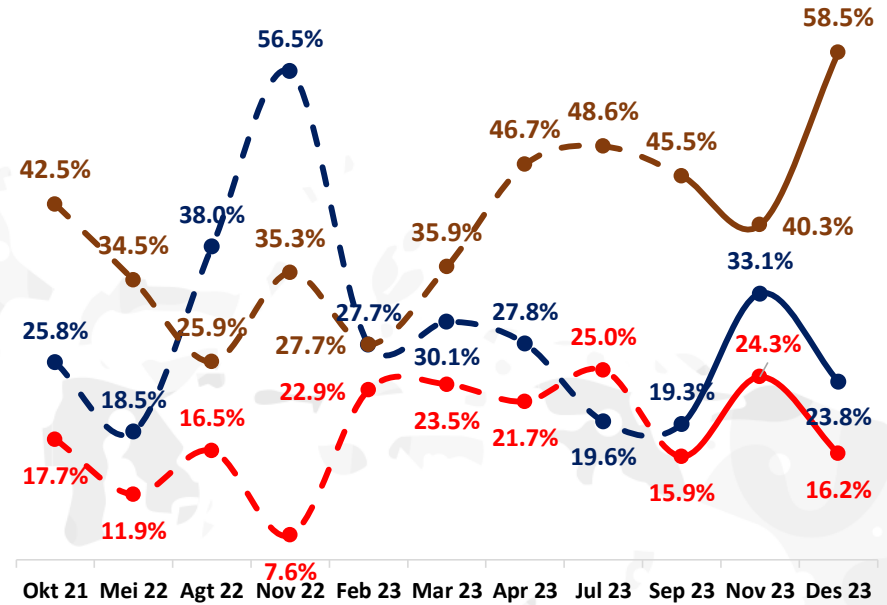
# TREN ELEKTABILITAS PASANGAN CALON PRESIDEN – WAKIL PRESIDEN

Berdasarkan Suku Periode Survei [Oktober 2021] – [Desember 2023]

## Jawa



## Sunda



- - 
  - 
  - 
  - 
  -
- Anies Baswedan (Tunggal)    
  Prabowo Subianto (Tunggal)    
  Ganjar Pranowo (Tunggal)
- Anies - Muhaimin (Berpasangan)    
  Prabowo - Gibran (Berpasangan)    
  Ganjar - Mahfud (Berpasangan)

Suku	Periode										
	Okt 21	Mei 22	Agt 22	Nov 22	Feb 23	Mar 23	Apr 23	Jul 23	Sep 23	Nov 23	Des 23
Jawa	38.6%	37.4%	39.1%	34.5%	35.7%	37.2%	35.9%	37.0%	41.4%	37.4%	39.3%
Sunda	15.9%	13.9%	13.5%	15.6%	15.6%	13.2%	15.1%	12.2%	12.5%	15.3%	12.9%

# PETA SEBARAN PASANGAN CALON PRESIDEN-WAKIL PRESIDEN Berdasarkan Penghasilan

Penghasilan	Sebaran Cluster Pemilih	Anies Baswedan – Muhaimin Iskandar	Prabowo Subianto – Gibran Rakabuming Raka	Ganjar Pranowo – Mahfud MD	TT/TJ
Berdasarkan Penghasilan					
<= Rp 1.000.000	<b>31.9%</b>	19.3%	46.7%	29.3%	4.7%
Rp 1.000.001 – Rp 2.000.000	<b>30.1%</b>	23.1%	42.9%	30.7%	3.3%
Rp 2.000.001 – Rp 3.000.000	<b>19.7%</b>	20.2%	54.0%	21.7%	4.1%
Rp 3.000.001 – Rp 5.000.000	<b>7.4%</b>	33.3%	37.3%	24.0%	5.4%
Rp 5.000.001 – Rp. 10.000.000	<b>2.8%</b>	50.0%	21.4%	25.0%	3.6%
TT/TJ	<b>8.1%</b>	26.8%	41.5%	24.4%	7.3%

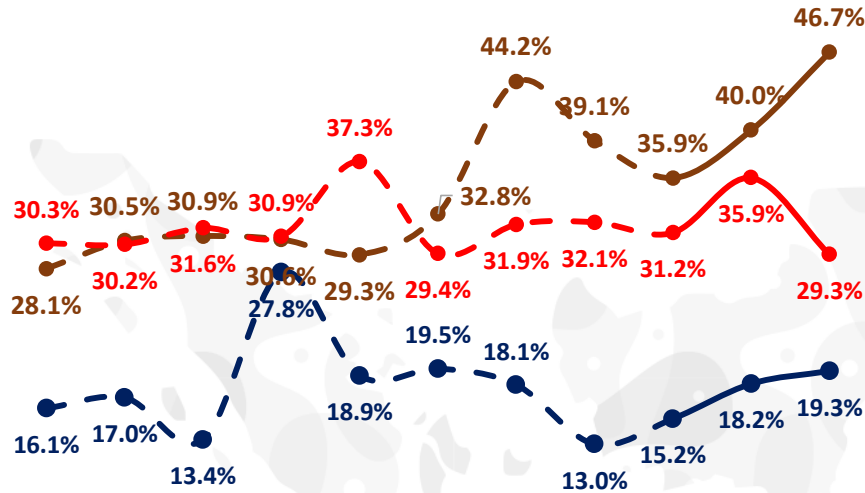
Peta sebaran ini menggambarkan peta persebaran kekuatan Elektabilitas Pasangan Calon Presiden-Wakil Presiden berdasarkan penghasilan. Pemilih dengan penghasilan <= Rp 1.000.000, Rp 1.000.001 – Rp 2.000.000, dan Rp 2.000.001 – Rp 3.000.000 cenderung kepada Prabowo Subianto – Gibran Rakabuming Raka. Pemilih dengan penghasilan Rp 5.000.001 – Rp 10.000.000 cenderung kepada Anies Baswedan – Muhaimin Iskandar. Pemilih dengan penghasilan Rp. 3.000.001 – Rp. 5.000.000 berimbang antara Prabowo Subianto – Gibran Rakabuming Raka dan Anies Baswedan – Muhaimin Iskandar.

*\*)Margin of Error (MoE) membesar membesar lebih dari 5.8%, karena sampel terbagi semakin kecil dalam setiap kategori. Sehingga data yang tersaji adalah data indikatif.*

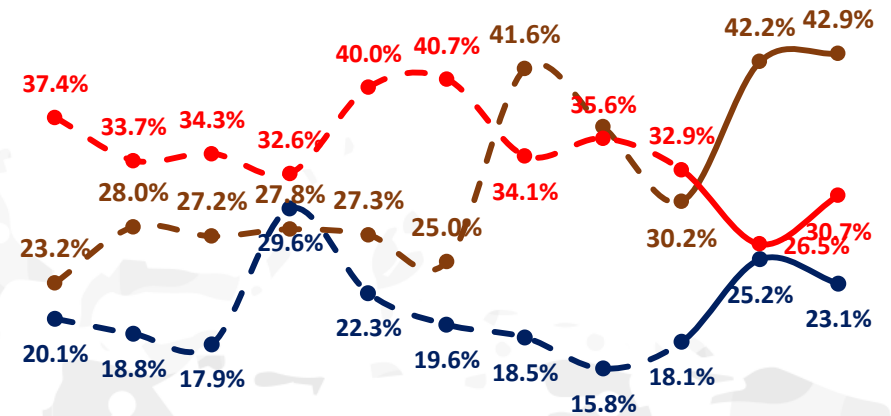
# TREN ELEKTABILITAS PASANGAN CALON PRESIDEN – WAKIL PRESIDEN

Berdasarkan Penghasilan Periode Survei [Oktober 2021] – [Desember 2023] (1)

≤ Rp1.000.000



Rp1.000.001 – Rp2.000.000



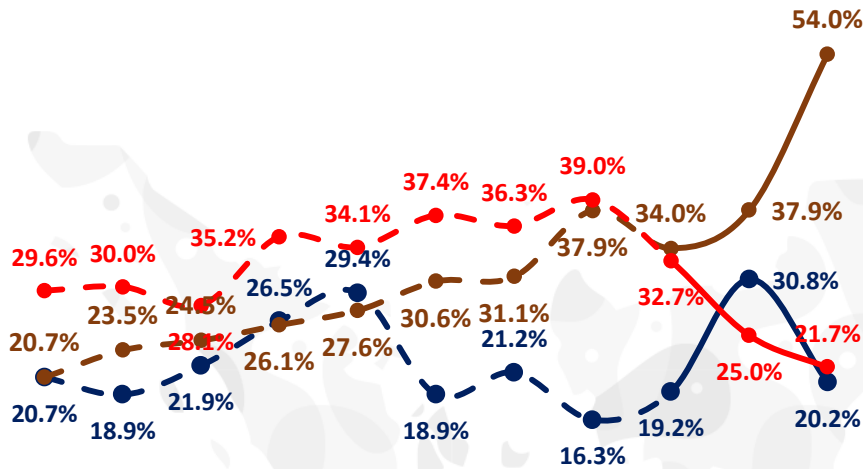
- - 
  - 
  - 
  - 
  -
- Anies Baswedan (Tunggal)
  Prabowo Subianto (Tunggal)
  Ganjar Pranowo (Tunggal)
- Anies - Muhaimin (Berpasangan)
  Prabowo - Gibran (Berpasangan)
  Ganjar - Mahfud (Berpasangan)

Penghasilan	Periode										
	Oktober 2021	Mei 2022	Agustus 2022	November 2022	Februari 2023	Maret 2023	April 2023	Juli 2023	September 2023	November 2023	Desember 2023
≤ Rp1.000.000	30.8%	32.6%	27.3%	29.9%	30.3%	30.5%	32.1%	24.6%	31.2%	28.7%	31.9%
Rp. 1000.001 – Rp2.000.000	24.7%	21.6%	22.9%	22.9%	21.6%	24.1%	25.9%	24.9%	25.7%	24.8%	30.1%

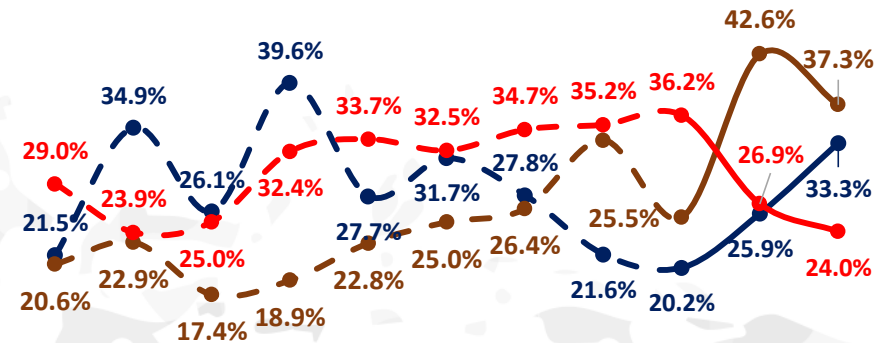
# TREN ELEKTABILITAS PASANGAN CALON PRESIDEN – WAKIL PRESIDEN

Berdasarkan Penghasilan Periode Survei [Oktober 2021] – [Desember 2023] (2)

Rp2.000.001 – Rp3.000.000



Rp3.000.001 – Rp5.000.000



Okt 21 Mei 22 Agt 22 Nov 22 Feb 23 Mar 23 Apr 23 Jul 23 Sep 23 Nov 23 Des 23

Okt 21 Mei 22 Agt 22 Nov 22 Feb 23 Mar 23 Apr 23 Jul 23 Sep 23 Nov 23 Des 23

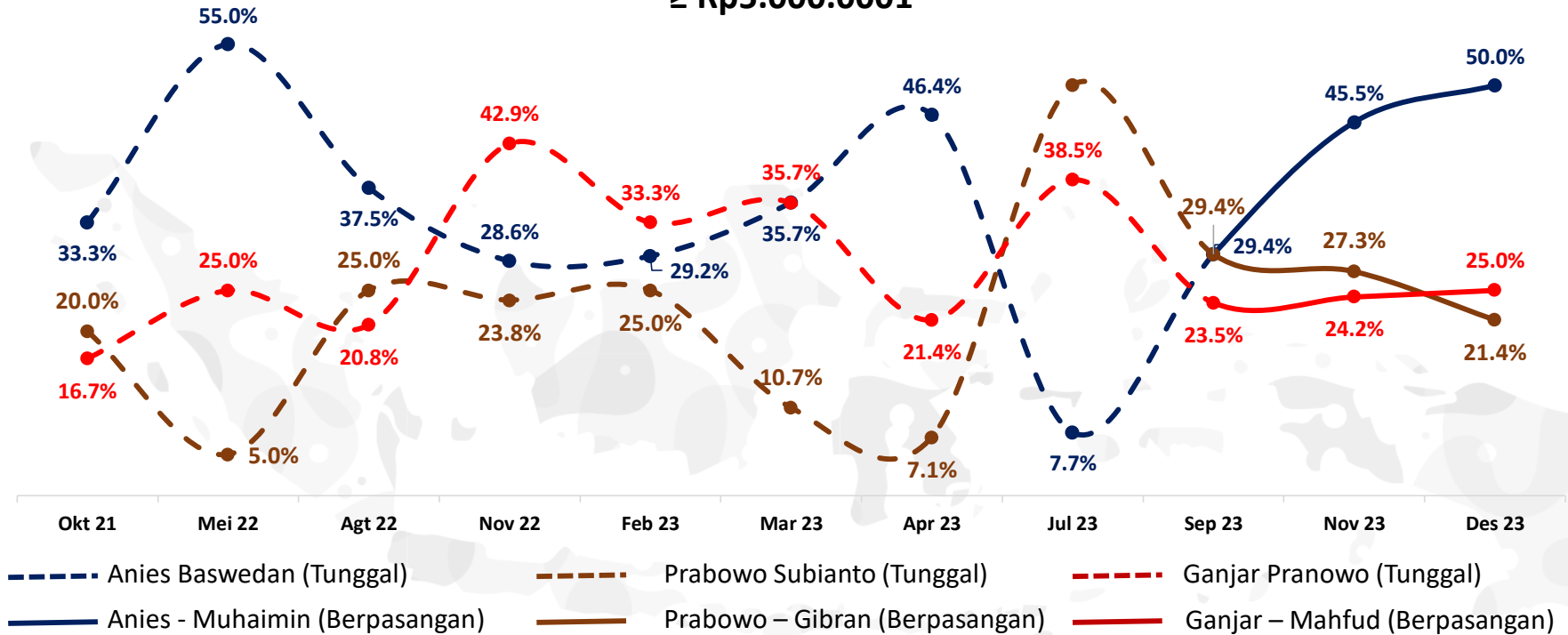
- - 
  - 
  - 
  - 
  -
- Anies Baswedan (Tunggal)
  Prabowo Subianto (Tunggal)
  Ganjar Pranowo (Tunggal)
  Anies - Muhaimin (Berpasangan)
  Prabowo - Gibran (Berpasangan)
  Ganjar - Mahfud (Berpasangan)

Penghasilan	Periode										
	Okt 21	Mei 22	Agt 22	Nov 22	Feb 23	Mar 23	Apr 23	Jul 23	Sep 23	Nov 23	Des 23
Rp2.000.001 – Rp3.000.000	17.4%	17.9%	16.7%	19.5%	14.1%	17.8%	17.8%	21.7%	13.4%	18.9%	19.7%
Rp3.000.001 – Rp5.000.000	9.2%	9.0%	7.8%	9.4%	8.4%	10.3%	6.1%	10.3%	8.1%	9.1%	7.4%

# TREN ELEKTABILITAS PASANGAN CALON PRESIDEN – WAKIL PRESIDEN

Berdasarkan Penghasilan Periode Survei [Oktober 2021] – [Desember 2023] (3)

≥ Rp5.000.0001



Penghasilan	Periode										
	Okt 21	Mei 22	Agt 22	Nov 22	Feb 23	Mar 23	Apr 23	Jul 23	Sep 23	Nov 23	Des 23
≥ Rp5.000.001	2.5%	1.7%	2.0%	1.7%	2.0%	2.3%	2.3%	2.2%	1.5%	2.7%	2.8%



# PETA SEBARAN PASANGAN CALON PRESIDEN-WAKIL PRESIDEN

## Berdasarkan Kelompok Usia

Kelompok Usia	Sebaran Cluster Pemilih	Anies Baswedan – Muhaimin Iskandar	Prabowo Subianto – Gibran Rakabuming Raka	Ganjar Pranowo – Mahfud MD	TT/TJ
Berdasarkan Kelompok Usia					
Generasi Z (≤ 22 Tahun)	<b>6.1%</b>	18.0%	55.7%	23.0%	3.3%
Milenial (23-40 Tahun)	<b>44.8%</b>	23.9%	49.4%	23.0%	3.7%
Generasi X (41-52 Tahun)	<b>28.8%</b>	26.2%	36.2%	32.1%	5.5%
Baby Boomers - Silent Gen (≥ 53 Tahun)	<b>20.3%</b>	18.5%	45.8%	31.3%	4.4%

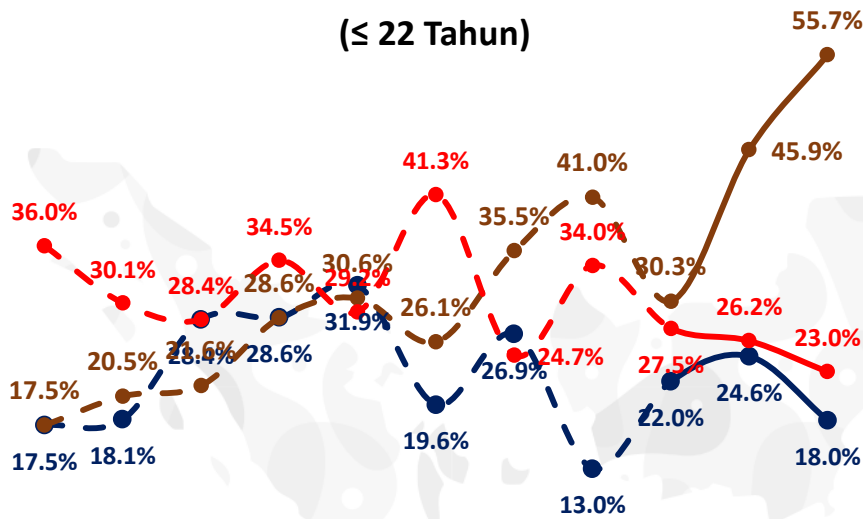
Peta sebaran ini menggambarkan peta persebaran kekuatan Elektabilitas Pasangan Calon Presiden-Wakil Presiden berdasarkan kelompok usia. Pemilih Generasi Z, Millennial, dan Baby Boomers-Silent Gen cenderung kepada Prabowo Subianto – Gibran Rakabuming Raka. Sementara pemilih Generasi X berimbang antara Prabowo Subianto – Gibran Rakabuming Raka dan Ganjar Pranowo – Mahfud MD.

*\*)Margin of Error (MoE) membesar membesar lebih dari 5.8%, karena sampel terbagi semakin kecil dalam setiap kategori. Sehingga data yang tersaji adalah data indikatif.*

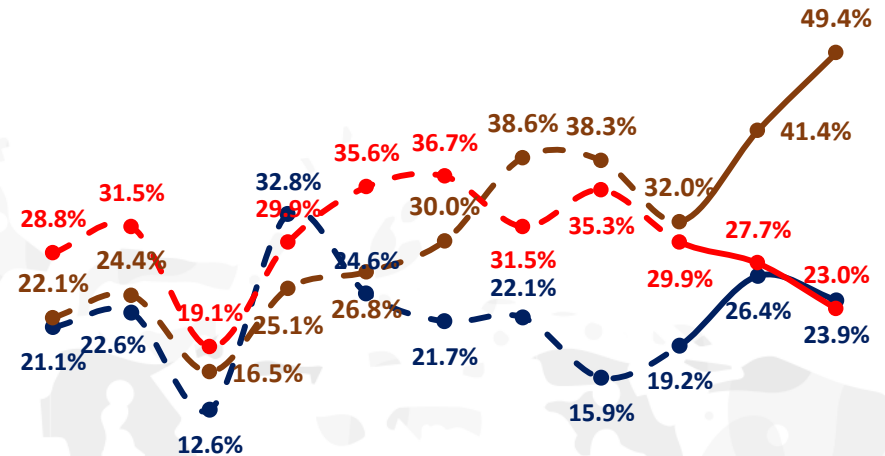
# TREN ELEKTABILITAS PASANGAN CALON PRESIDEN – WAKIL PRESIDEN

Berdasarkan Usia Periode Survei [Oktober 2021] – [Desember 2023] (1)

## Gen Z (≤ 22 Tahun)



## Milenial (23 – 40 Tahun)



Okt 21 Mei 22 Agt 22 Nov 22 Feb 23 Mar 23 Apr 23 Jul 23 Sep 23 Nov 23 Des 23

Okt 21 Mei 22 Agt 22 Nov 22 Feb 23 Mar 23 Apr 23 Jul 23 Sep 23 Nov 23 Des 23

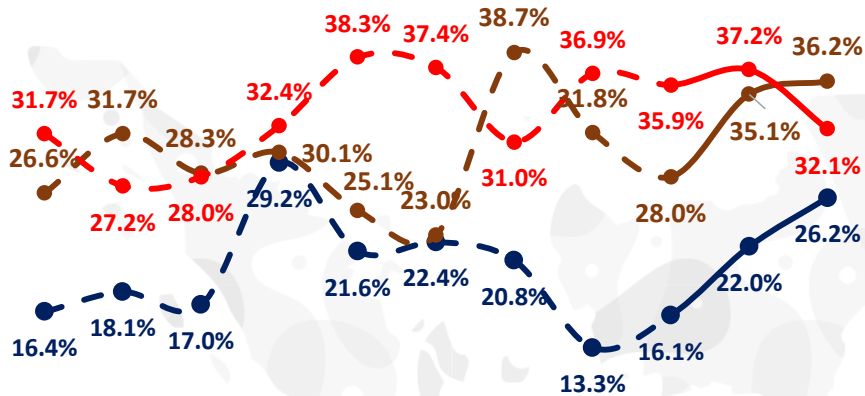
- - 
  - 
  - 
  - 
  -
- Anies Baswedan (Tunggal)
Prabowo Subianto (Tunggal)
Ganjar Pranowo (Tunggal)  
Anies - Muhaimin (Berpasangan)
Prabowo - Gibran (Berpasangan)
Ganjar - Mahfud (Berpasangan)

Usia	Periode										
	Okt 21	Mei 22	Agt 22	Nov 22	Feb 23	Mar 23	Apr 23	Jul 23	Sep 23	Nov 23	Des 23
Gen Z (≤ 22 tahun)	9.8%	6.9%	7.5%	7.1%	6.0%	7.9%	7.9%	8.2%	9.4%	10.3%	6.1%
Milenial (23-40 tahun)	42.4%	42.7%	45.0%	41.7%	40.8%	47.5%	48.2%	52.2%	41.8%	48.5%	44.8%

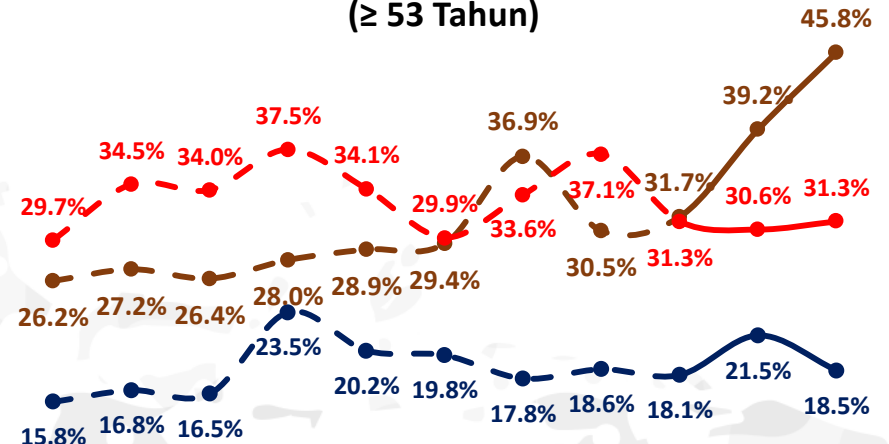
# TREN ELEKTABILITAS PASANGAN CALON PRESIDEN – WAKIL PRESIDEN

Berdasarkan Usia Periode Survei [Oktober 2021] – [Desember 2023] (2)

## Gen X (41 - 52 Tahun)



## Baby Boomers & Silent Gen (≥ 53 Tahun)



Okt 21 Mei 22 Agt 22 Nov 22 Feb 23 Mar 23 Apr 23 Jul 23 Sep 23 Nov 23 Des 23

Okt 21 Mei 22 Agt 22 Nov 22 Feb 23 Mar 23 Apr 23 Jul 23 Sep 23 Nov 23 Des 23

- - 
  - 
  - 
  - 
  -
- Anies Baswedan (Tunggal)
  Prabowo Subianto (Tunggal)
  Ganjar Pranowo (Tunggal)
- Anies - Muhaimin (Berpasangan)
  Prabowo - Gibran (Berpasangan)
  Ganjar - Mahfud (Berpasangan)

Usia	Periode										
	Okt 21	Mei 22	Agt 22	Nov 22	Feb 23	Mar 23	Apr 23	Jul 23	Sep 23	Nov 23	Des 23
Gen X (41- 52 tahun)	30.2%	29.8%	26.5%	28.5%	28.8%	27.0%	23.9%	24.7%	26.2%	23.8%	28.8%
Baby Boomers & Silent Gen (≥ 53 tahun)	16.6%	19.2%	18.1%	21.6%	23.8%	16.1%	19.8%	13.7%	22.3%	17.1%	20.3%

# PETA SEBARAN PASANGAN CALON PRESIDEN-WAKIL PRESIDEN Berdasarkan Organisasi Islam

Organisasi Islam	Sebaran Cluster Pemilih	Anies Baswedan – Muhaimin Iskandar	Prabowo Subianto – Gibran Rakabuming Raka	Ganjar Pranowo – Mahfud MD	TT/TJ
Berdasarkan Organisasi Islam					
Nahdlatul Ulama (NU)	48.9%	24.4%	40.7%	31.3%	3.6%
Muhammadiyah	5.7%	22.8%	54.4%	14.0%	8.8%
Organisasi Islam Lainnya	1.1%	36.4%	54.5%	9.1%	
TT/TJ	44.3%	21.5%	48.8%	25.1%	4.6%

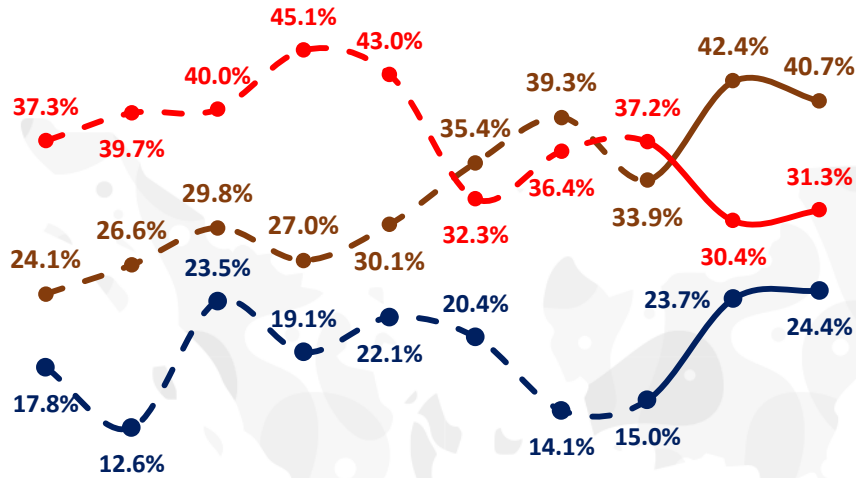
Peta sebaran ini menggambarkan peta persebaran kekuatan Elektabilitas Pasangan Calon Presiden-Wakil Presiden berdasarkan kedekatan dengan organisasi Islam. Pemilih yang merasa dekat dengan NU dan Muhammadiyah cenderung kepada Prabowo Subianto – Gibran Rakabuming Raka.

*\*)Margin of Error (MoE) membesar membesar lebih dari 5.8%, karena sampel terbagi semakin kecil dalam setiap kategori. Sehingga data yang tersaji adalah data indikatif.*

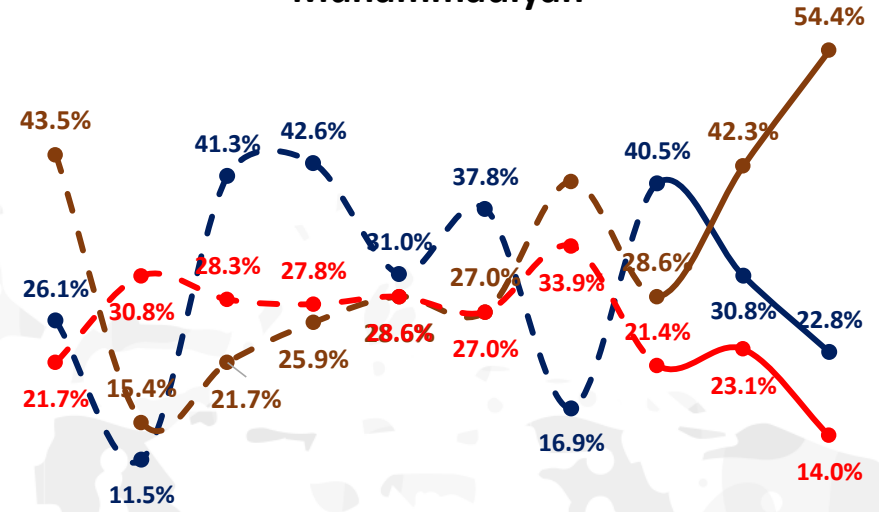
# TREN ELEKTABILITAS PASANGAN CALON PRESIDEN – WAKIL PRESIDEN

Berdasarkan Organisasi Islam Periode Survei [Mei 2022] – [Desember 2023]

## Nahdlatul Ulama



## Muhammadiyah



- Anies Baswedan (Tunggal)
- Prabowo Subianto (Tunggal)
- Ganjar Pranowo (Tunggal)
- Anies - Muhaimin (Berpasangan)
- Prabowo – Gibran (Berpasangan)
- Ganjar – Mahfud (Berpasangan)

Organisasi Islam	Periode									
	Mei 22	Agt 22	Nov 22	Feb 23	Mar 23	Apr 23	Jul 23	Sep 23	Nov 23	Des 23
Nahdlatul Ulama	47.8%	36.7%	42.3%	41.7%	51.6%	58.1%	49.3%	51.6%	51.3%	48.9%
Muhammadiyah	2.2%	2.5%	4.4%	4.5%	3.6%	3.1%	5.6%	4.2%	4.4%	5.7%





# PETA SEBARAN PASANGAN CAPRES-CAWAPRES BERDASARKAN PILIHAN PARTAI POLITIK

# PETA SEBARAN PASANGAN CALON PRESIDEN-WAKIL PRESIDEN

## Berdasarkan Pilihan Partai Politik

52

Partai Politik	Sebaran Cluster Pemilih	Anies Baswedan – Muhaimin Iskandar	Prabowo Subianto – Gibran Rakabuming Raka	Ganjar Pranowo – Mahfud MD	TT/TJ
Berdasarkan Pilihan Partai Politik					
PDI Perjuangan	22.2%	8.9%	32.6%	54.9%	3.6%
Partai Gerindra	18.3%	10.9%	71.7%	15.2%	2.2%
Partai Golkar	9.8%	14.1%	68.7%	15.2%	2.0%
PKB	9.4%	42.1%	33.7%	20.0%	4.2%
Partai NasDem	8.5%	50.0%	31.4%	15.1%	3.5%
Partai Demokrat	5.8%	25.9%	48.3%	22.4%	3.4%
PKS	5.1%	42.3%	28.8%	21.2%	7.7%
PAN	4.5%	32.7%	42.9%	18.4%	6.0%
PPP	3.4%	47.1%	32.4%	17.6%	2.9%
Partai Lainnya	4.5%	15.6%	28.9%	33.3%	22.2%
Tidak tahu/tidak jawab	8.5%	24.7%	43.2%	28.4%	3.7%

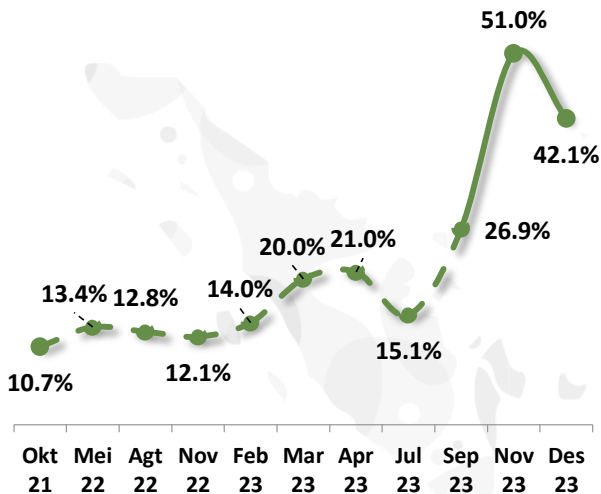
Peta sebaran ini menggambarkan peta persebaran kekuatan Elektabilitas Pasangan Calon Presiden-Wakil Presiden berdasarkan pilihan partai politik. Pemilih PKB, Partai NasDem, PKS dan PPP cenderung kepada Anies Baswedan – Muhaimin Iskandar. Pemilih Partai Gerindra, Partai Golkar, Partai Demokrat, dan PAN cenderung kepada Prabowo Subianto – Gibran Rakabuming Raka. Pemilih PDI Perjuangan cenderung kepada Ganjar Pranowo – Mahfud MD.

*\*)Margin of Error (MoE) membesar lebih dari 5.8%, karena sampel yang terbagi semakin kecil dalam setiap kategori. Sehingga data yang tersaji adalah data indikatif.*

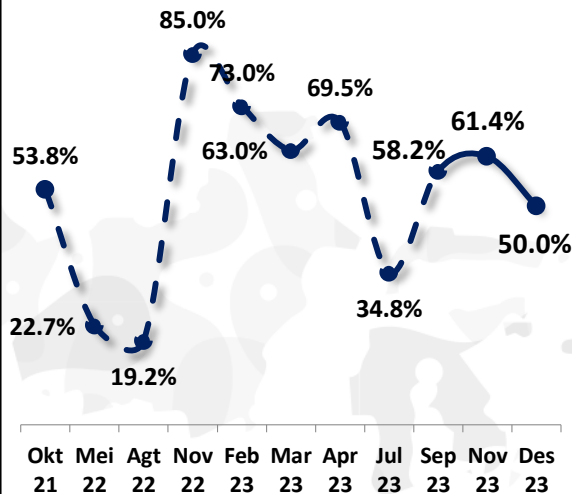
# TREN ELEKTABILITAS PASANGAN CALON PRESIDEN – WAKIL PRESIDEN

Sebaran Pemilih Partai Politik Koalisi Pasangan Anies Baswedan – Muhaimin Iskandar

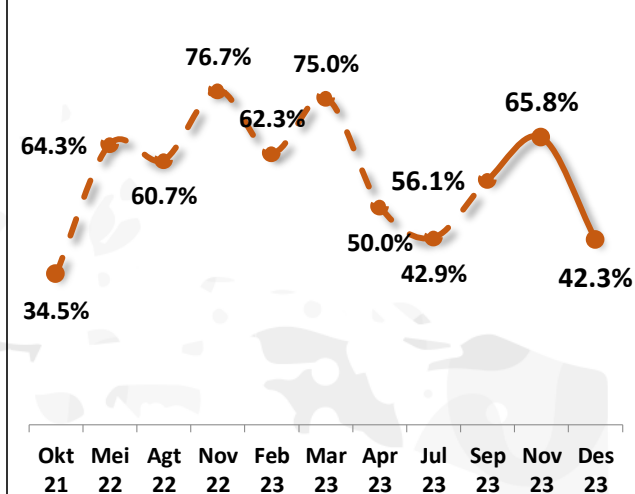
## PKB



## NasDem



## PKS



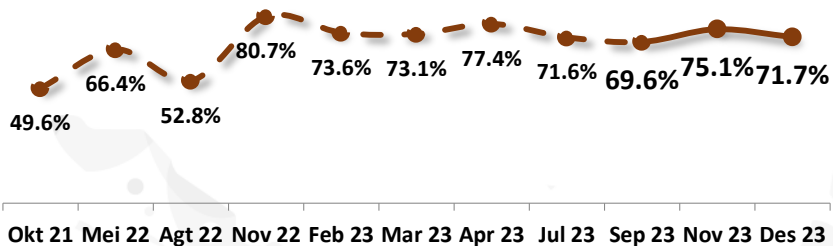
--- Anies Baswedan (Tunggal)    — Anies Baswedan – Muhaimin Iskandar (Pasangan)

Partai Politik	Periode										
	Okt 21	Mei 22	Agt 22	Nov 22	Feb 23	Mar 23	Apr 23	Jul 23	Sep 23	Nov 23	Des 23
PKB	8.8%	8.0%	8.0%	5.6%	7.8%	7.8%	8.5%	8.7%	9.3%	8.4%	9.4%
Partai NasDem	4.3%	7.3%	6.7%	6.9%	7.5%	8.8%	8.8%	7.6%	9.1%	8.3%	8.5%
PKS	6.5%	5.8%	5.2%	5.3%	5.9%	4.8%	5.4%	5.0%	5.3%	6.5%	5.1%

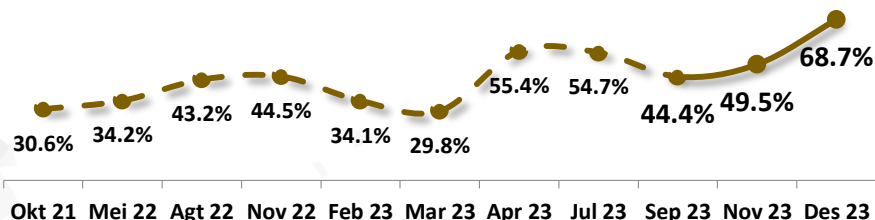
# TREN ELEKTABILITAS PASANGAN CALON PRESIDEN – WAKIL PRESIDEN

Sebaran Pemilih Partai Politik Koalisi Pasangan Prabowo Subianto – Gibran Rakabuming Raka

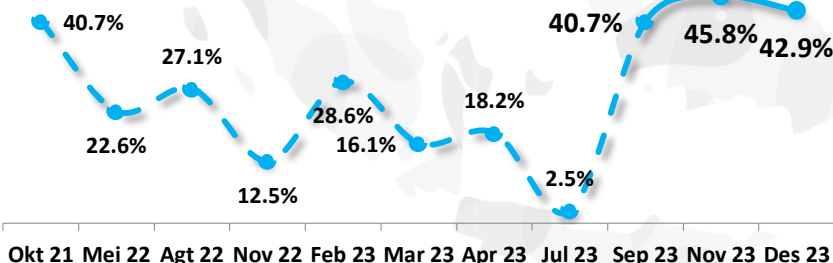
## Gerindra



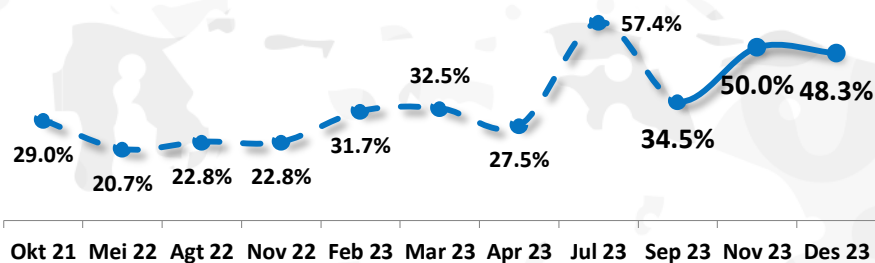
## Golkar



## PAN



## Demokrat



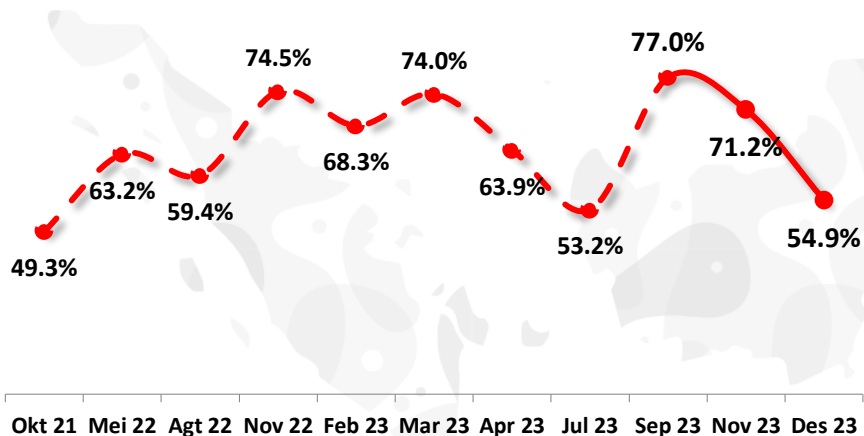
--- Prabowo Subianto (Tunggal)    — Prabowo Subianto – Gibran Rakabuming Raka (Pasangan)

Partai Politik	Periode											
	Okt 21	Mei 22	Agt 22	Nov 22	Feb 23	Mar 23	Apr 23	Jul 23	Sep 23	Nov 23	Des 23	
Partai Gerindra	12.5%	10.6%	10.5%	11.1%	12.0%	13.9%	16.3%	16.0%	16.7%	18.1%	18.3%	
Partai Golkar	9.2%	9.9%	9.5%	9.3%	8.9%	8.9%	8.7%	8.9%	10.1%	8.8%	9.8%	
PAN	2.1%	4.4%	4.1%	4.1%	3.0%	2.0%	2.3%	4.1%	4.3%	4.8%	4.5%	
Partai Demokrat	8.5%	7.2%	8.6%	6.7%	7.7%	7.1%	7.4%	6.7%	6.9%	5.1%	5.8%	

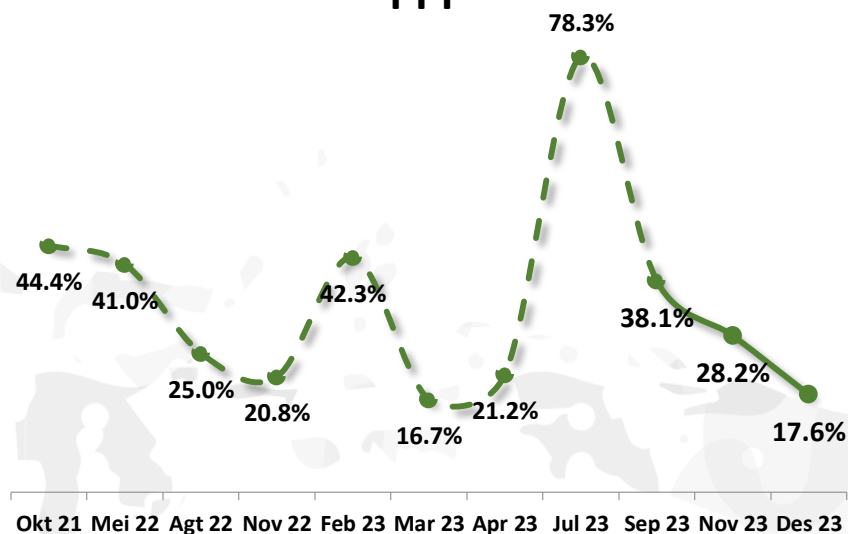
# TREN ELEKTABILITAS PASANGAN CALON PRESIDEN – WAKIL PRESIDEN

Sebaran Pemilih Partai Politik Koalisi Pasangan Ganjar Pranowo – Mahfud MD

## PDI Perjuangan



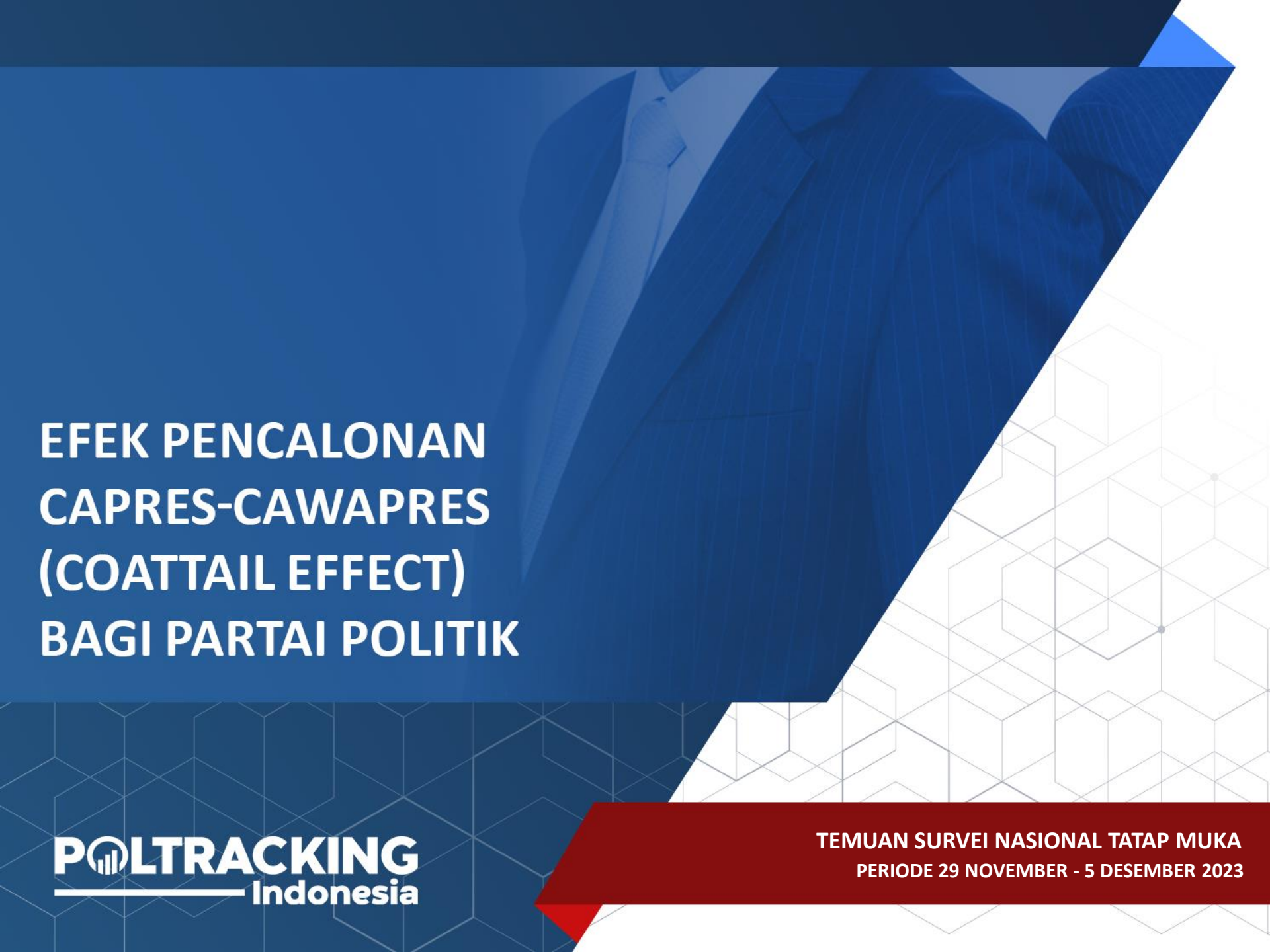
## PPP



--- Ganjar Pranowo (Tunggal)      — Ganjar Pranowo – Mahfud MD (Pasangan)

Partai Politik	Periode										
	Okt 21	Mei 22	Agt 22	Nov 22	Feb 23	Mar 23	Apr 23	Jul 23	Sep 23	Nov 23	Des 23
PDI Perjuangan	22.4%	21.3%	20.4%	23.2%	22.8%	22.7%	23.3%	24.1%	24.4%	23.0%	22.2%
PPP	2.6%	3.2%	3.1%	2.0%	2.0%	2.8%	2.8%	3.8%	3.3%	3.2%	3.4%





# EFEK PENCALONAN CAPRES-CAWAPRES (COATTAIL EFFECT) BAGI PARTAI POLITIK

# EFEK PENCALONAN CAPRES – CAWAPRES

## Berdasarkan Pilihan Pasangan Capres - Cawapres

57

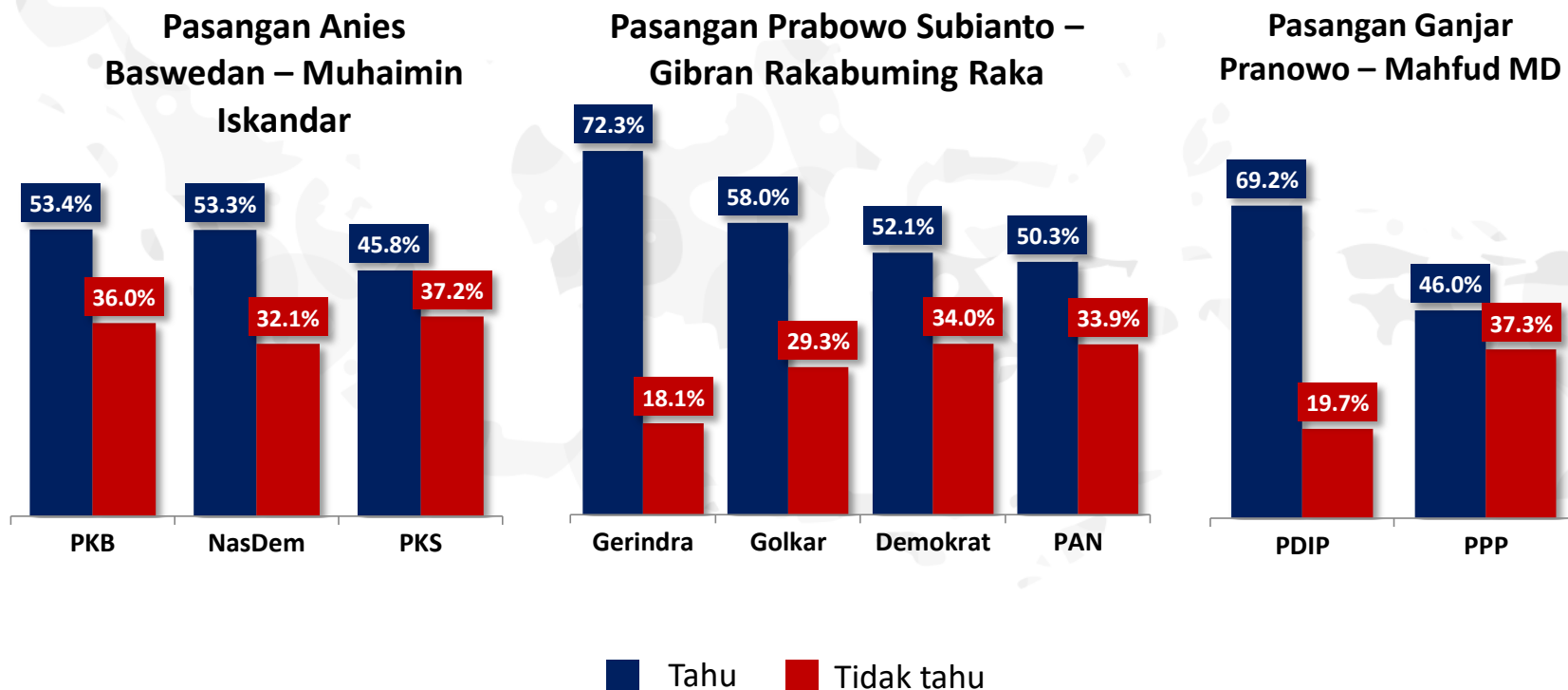
3 Pasangan Capres-Cawapres	Sebaran Cluster Pemilih	PKB	Gerindra	PDIP	Golkar	NasDem	PKS	PAN	Demokrat	PPP	Lainnya	TTTJ
Berdasarkan Pilihan Pasangan Capres - Cawapres												
Prabowo Subianto – Gibran Rakabuming Raka	<b>45.2%</b>	7.0%	29.0%	16.0%	14.9%	5.9%	3.3%	4.6%	6.2%	2.4%	2.9%	7.8%
Ganjar Pranowo – Mahfud MD	<b>27.3%</b>	6.9%	10.2%	44.7%	5.5%	4.7%	4.0%	3.3%	4.7%	2.2%	5.5%	8.3%
Anies Baswedan – Muhaimin Iskandar	<b>23.1%</b>	17.2%	8.6%	8.6%	6.0%	18.5%	9.4%	6.9%	6.4%	6.9%	3.0%	8.5%
TT/TJ	<b>4.4%</b>	9.1%	9.1%	18.2%	4.5%	6.8%	9.1%	6.8%	4.5%	2.3%	22.7%	6.9%

Peta sebaran ini menggambarkan peta persebaran kekuatan Elektabilitas Partai Politik berdasarkan pilihan Pasangan Calon Presiden-Wakil Presiden. Pemilih Prabowo Subianto – Gibran Rakabuming Raka cenderung kepada Partai Gerindra. Pemilih Ganjar Pranowo – Mahfud MD cenderung kepada PDI Perjuangan. Pemilih Anies Baswedan berimbang antara Partai NasDem dan PKB.

*\*)Margin of Error (MoE) membesar membesar lebih dari 5.8%, karena sampel terbagi semakin kecil dalam setiap kategori. Sehingga data yang tersaji adalah data indikatif.*



Apakah Bapak/Ibu/Saudara tahu/tidak tahu partai-partai berikut mengusung pasangan calon presiden – wakil presiden pada Pilpres 2024?



# EFEK PENCALONAN CAPRES – CAWAPRES

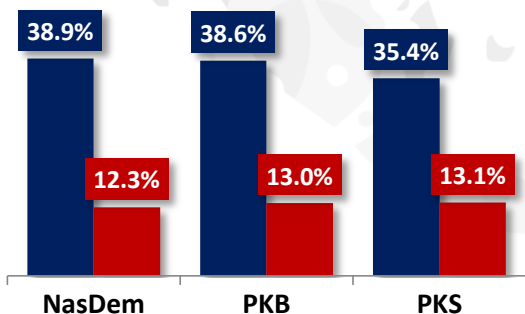
Kesesuaian Ideologi dan Program Partai Politik dengan Pasangan Capres-Cawapres

59

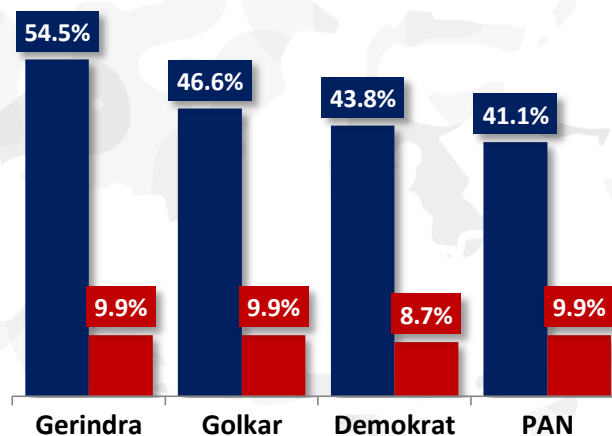


Apakah menurut Bapak/Ibu/Saudara, ideologi dan program partai berikut sesuai/selaras dengan ideologi dan program pasangan capres-cawapres yang diusung?

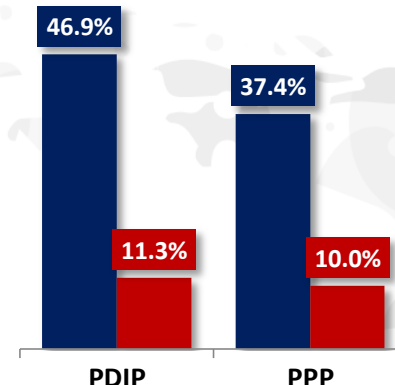
**Pasangan Anies  
Baswedan – Muhaimin  
Iskandar**



**Pasangan Prabowo Subianto –  
Gibran Rakabuming Raka**



**Pasangan Ganjar  
Pranowo – Mahfud MD**



■ Ya, sesuai    ■ Tidak sesuai/selaras

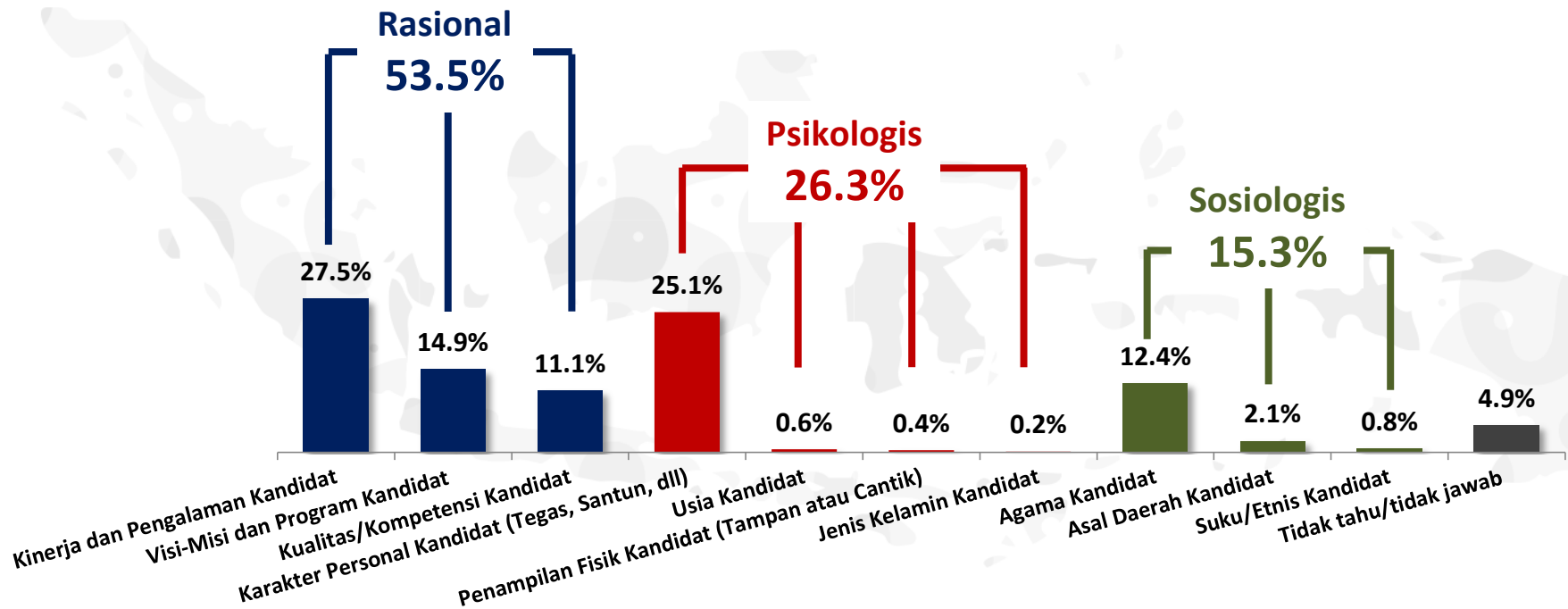


# PETA SEBARAN PASANGAN CAPRES-CAWAPRES BERDASARKAN TIPOLOGI DAN KEMANTAPAN PILIHAN





Latar belakang apa yang paling mempengaruhi Bapak/Ibu/ Saudara dalam memilih Calon Presiden-Wakil Presiden?



Sebanyak (53.5%) pemilih terdiri dari pemilih rasional, diikuti pemilih psikologis (26.3%), dan pemilih sosiologi (15.3%).

# PETA SEBARAN PASANGAN CALON PRESIDEN-WAKIL PRESIDEN

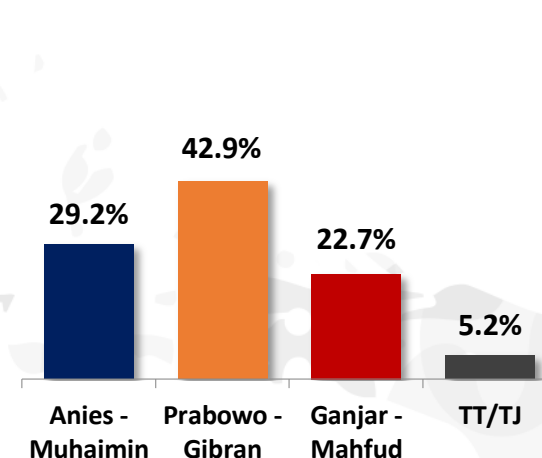
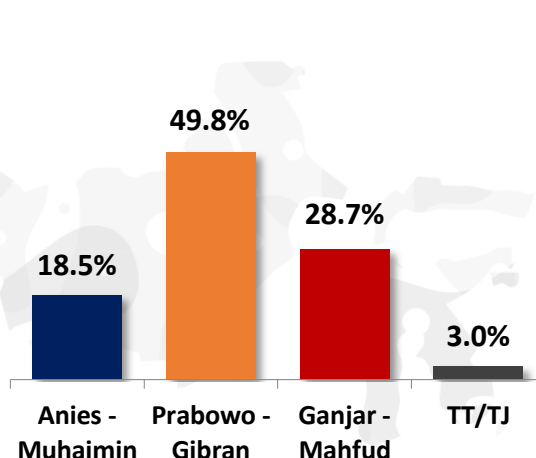
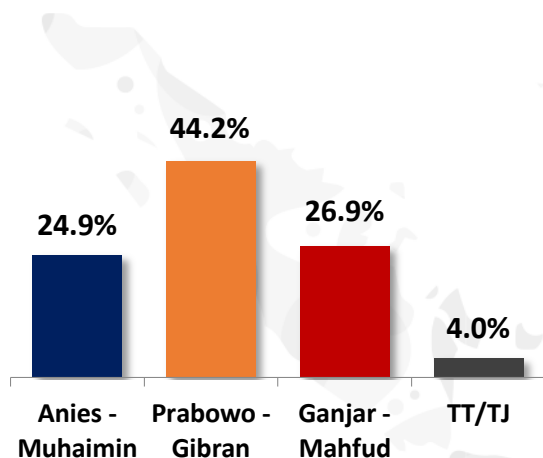
## Berdasarkan Tipologi Pemilih

62

### Sebaran Pemilih Rasional (53.5%)

### Sebaran Pemilih Psikologis (26.3%)

### Sebaran Pemilih Sosiologis (15.3%)



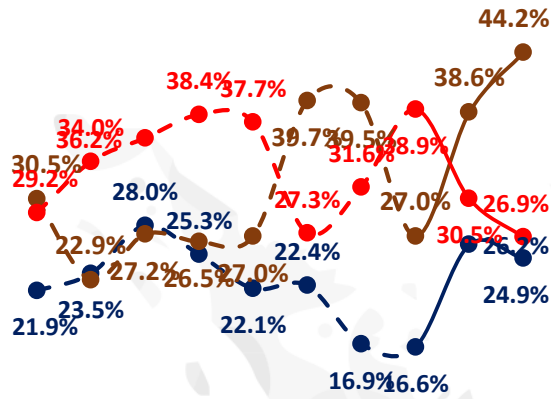
Peta sebaran ini menggambarkan pilihan berdasarkan tipologi pemilih. Pemilih rasional (53.5%), tersebar kepada Prabowo Subianto - Gibran Rakabuming Raka (44.2%), Ganjar Pranowo - Mahfud MD (26.9%), dan Anies Baswedan - Muhaimin Iskandar (24.9%). Sementara pemilih psikologis (26.3%), tersebar kepada Prabowo Subianto - Gibran Rakabuming Raka (49.8%), Ganjar Pranowo - Mahfud MD (28.7%) dan Anies Baswedan - Muhaimin Iskandar (18.5%), dan pemilih sosiologis (15.3%), tersebar kepada Prabowo Subianto - Gibran Rakabuming Raka (42.9%), Anies Baswedan - Muhaimin Iskandar (29.2%), dan Ganjar Pranowo - Mahfud MD (22.7%).

*\*Margin of Error (MoE) membesar lebih dari 5.8%, karena sampel yang terbagi semakin kecil dalam setiap kategori. Sehingga data yang tersaji adalah data indikatif.*

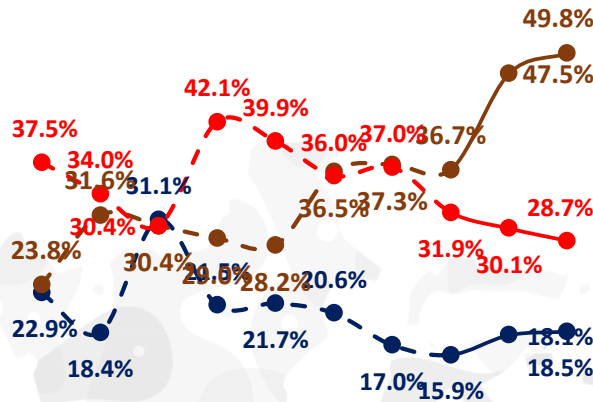
# TREN ELEKTABILITAS PASANGAN CALON PRESIDEN – WAKIL PRESIDEN

Berdasarkan Tipologi Pemilih Periode Survei [Oktober 2021] – [Desember 2023]

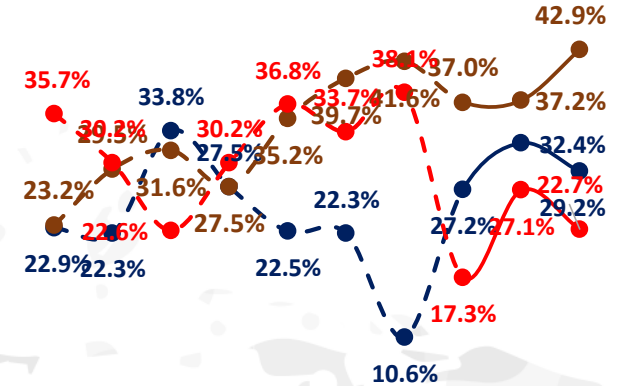
## Rasional



## Psikologis



## Sosiologis



Okt 21 Mei 22 Nov 22 Feb 23 Mar 23 Apr 23 Jul 23 Sep 23 Nov 23 Des 23

Okt 21 Mei 22 Nov 22 Feb 23 Mar 23 Apr 23 Jul 23 Sep 23 Nov 23 Des 23

Okt 21 Mei 22 Nov 22 Feb 23 Mar 23 Apr 23 Jul 23 Sep 23 Nov 23 Des 23

----- Anies Baswedan (Tunggal)

----- Prabowo Subianto (Tunggal)

----- Ganjar Pranowo (Tunggal)

———— Anies - Muhaimin (Berpasangan)

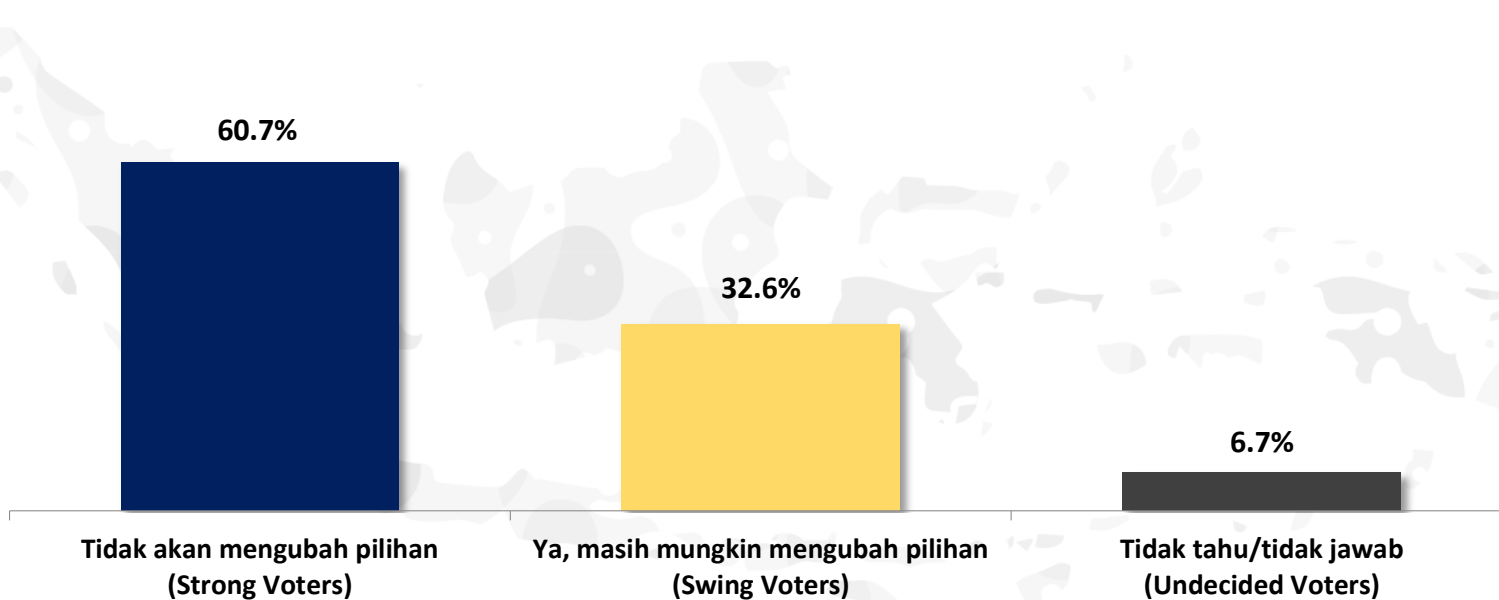
———— Prabowo – Gibran (Berpasangan)

———— Ganjar – Mahfud (Berpasangan)

Tipologi	Periode									
	Okt 21	Mei 22	Nov 22	Feb 23	Mar 23	Apr 23	Jul 23	Sep 23	Nov 23	Des 23
Rasional	28.2%	30.7%	40.5%	32.9%	33.9%	34.6%	32.2%	44.0%	49.0%	53.5%
Psikologis	20.6%	20.7%	23.6%	24.6%	29.4%	35.2%	38.7%	23.3%	23.3%	26.3%
Sosiologis	20.0%	25.2%	11.6%	12.4%	15.7%	15.5%	10.9%	14.9%	15.9%	15.3%

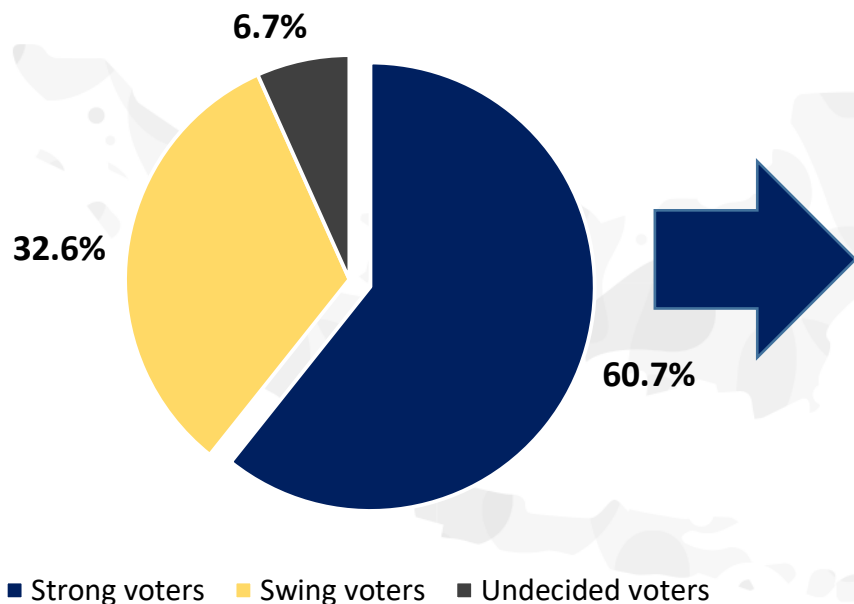


Apakah Bapak/Ibu/Saudara masih mungkin akan mengubah pilihan?

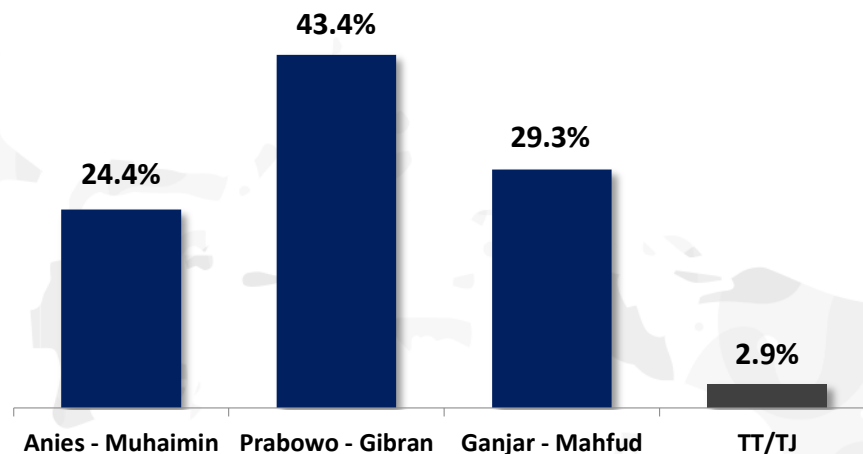


Sebanyak **(60.7%)** publik mengatakan tidak akan mengubah pilihan, sedangkan **(32.6%)** mengatakan masih mungkin mengubah pilihan.

### Sebaran Kemantapan Pilihan



### Sebaran Pemilih *Strong Voters* (60.7%)

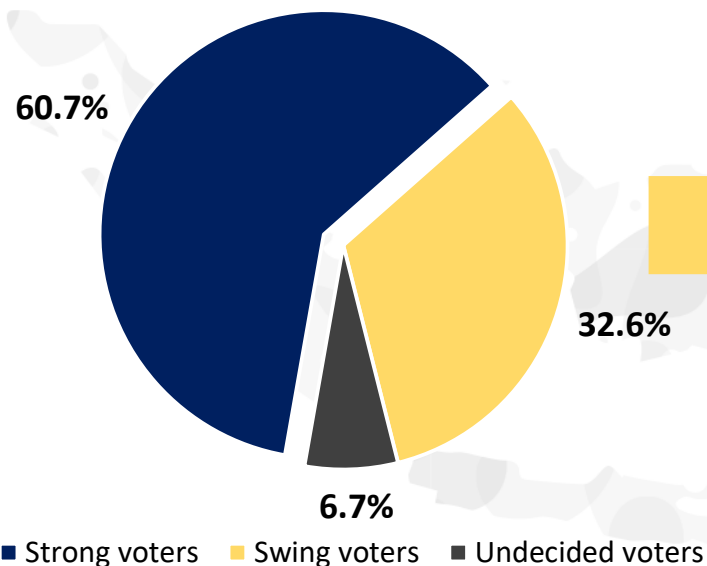


Peta sebaran ini menggambarkan peta persebaran kekuatan Elektabilitas Pasangan Calon Presiden-Wakil Presiden berdasarkan kemantapan pilihan. Pemilih *strong voters* (**60.7%**) pada Prabowo Subianto – Gibran Rakabuming Raka (**43.4%**), Ganjar Pranowo – Mahfud MD (**29.3%**), dan Anies Baswedan – Muhaimin Iskandar (**24.4%**).

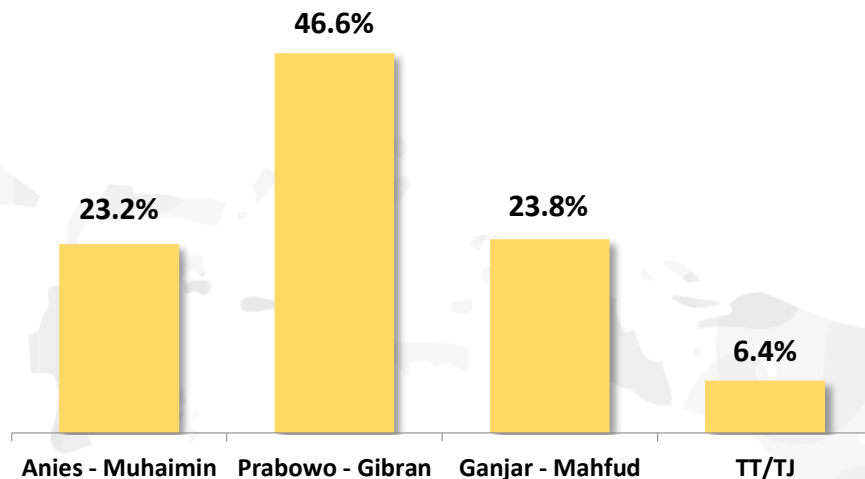
\*Margin of Error (MoE) membesar lebih dari 5.8%, karena sampel yang terbagi semakin kecil dalam setiap kategori. Sehingga data yang tersaji adalah data indikatif.



### Sebaran Kemantapan Pilihan



### Sebaran Pemilih *Swing Voters* (32.6%)



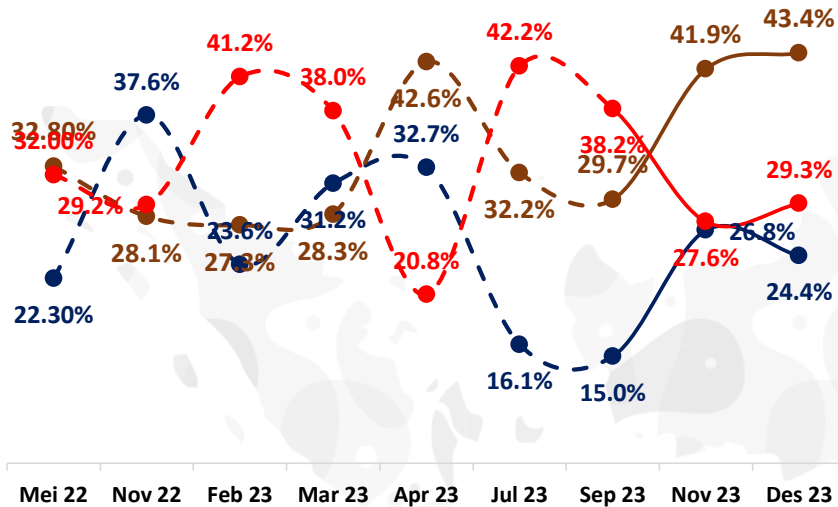
Peta sebaran ini menggambarkan peta persebaran kekuatan Elektabilitas Pasangan Calon Presiden-Wakil Presiden berdasarkan kemantapan pilihan. Pemilih *swing voters* (32.6%) pada Prabowo Subianto – Gibran Rakabuming Raka (46.6%), Ganjar Pranowo – Mahfud MD (23.8%), dan Anies Baswedan – Muhaimin Iskandar (23.2%).

\*Margin of Error (MoE) membesar lebih dari 5.8%, karena sampel yang terbagi semakin kecil dalam setiap kategori. Sehingga data yang tersaji adalah data indikatif.

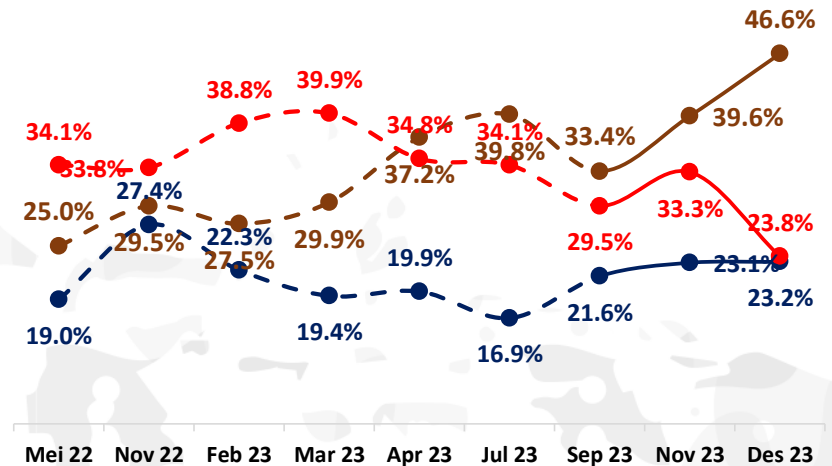
# TREN ELEKTABILITAS PASANGAN CALON PRESIDEN – WAKIL PRESIDEN

Berdasarkan Kemantapan Pilihan Periode Survei [Mei 2022] – [Desember 2023]

## Strong Voters



## Swing Voters



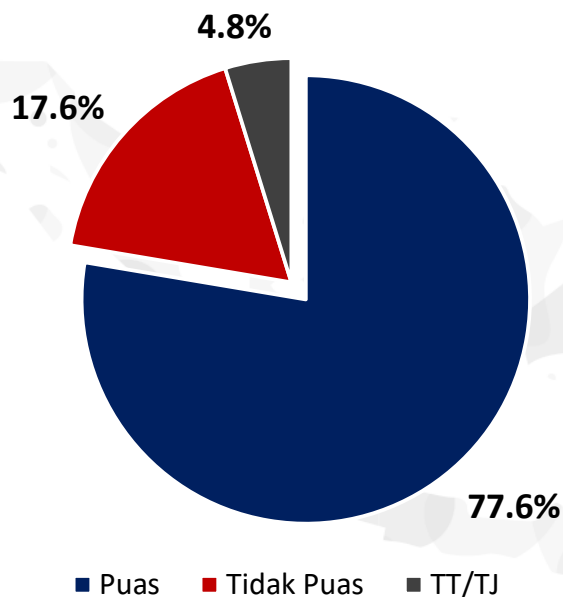
- Anies Baswedan (Tunggal)
- Anies - Muhaimin (Berpasangan)
- Prabowo Subianto (Tunggal)
- Prabowo - Gibran (Berpasangan)
- Ganjar Pranowo (Tunggal)
- Ganjar - Mahfud (Berpasangan)

Kemantapan	Periode								
	Mei 22	Nov 22	Feb 23	Mar 23	Apr 23	Jul 23	Sep 23	Nov 23	Des 23
Strong voters	22.3%	15.7%	17.9%	17.7%	17.0%	22.3%	32.7%	49.2%	60.7%
Swing voters	48.2%	49.6%	47.3%	60.8%	66.7%	59.2%	50.2%	37.6%	32.6%

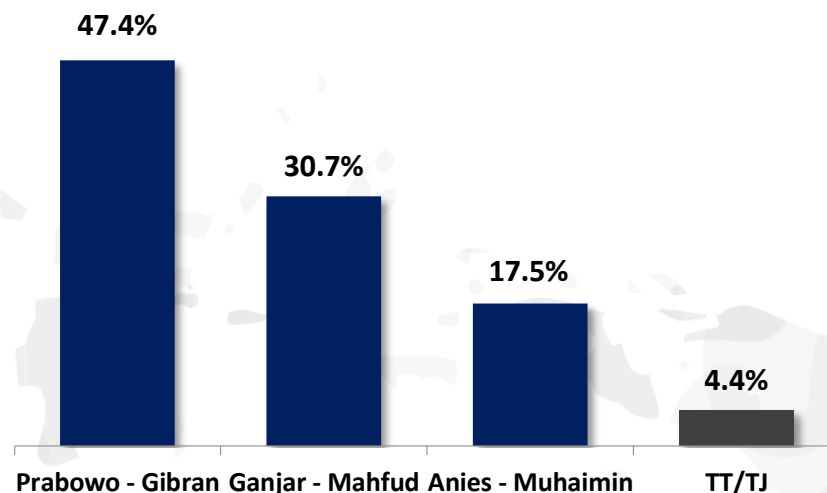


# EFEK ELEKTORAL JOKO WIDODO (JOKOWI EFFECT)

### Tingkat Kepuasan Kinerja Pemerintahan Jokowi



### Sebaran Pemilih yang Puas dengan Kinerja Pemerintahan Jokowi (77.6%)

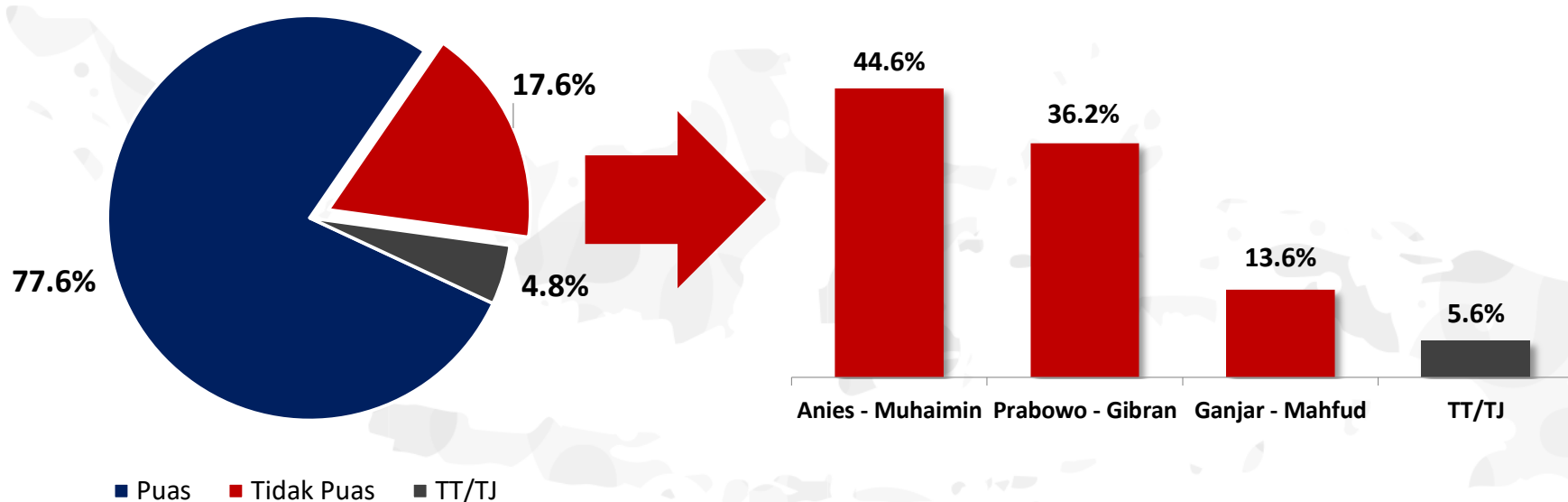


Peta sebaran ini menggambarkan peta persebaran kekuatan Elektabilitas Pasangan Calon Presiden-Wakil Presiden berdasarkan penilaian terhadap pemerintahan Joko Widodo. Dari **(77.6%)** publik yang mengatakan puas terhadap pemerintahan Joko Widodo, sebaran pilihannya kepada Prabowo Subianto – Gibran Rakabuming Raka **(47.4%)**, Ganjar Pranowo – Mahfud MD **(30.7%)**, dan Anies Baswedan – Muhaimin Iskandar **(17.5%)**.

*\*Margin of Error (MoE) membesar lebih dari 5.8%, karena sampel yang terbagi semakin kecil dalam setiap kategori. Sehingga data yang tersaji adalah data indikatif.*

### Tingkat Kepuasan Kinerja Pemerintahan Jokowi

### Sebaran Pemilih yang Tidak Puas dengan Kinerja Pemerintahan Jokowi (17.6%)



Peta sebaran ini menggambarkan peta persebaran kekuatan Elektabilitas Pasangan Calon Presiden-Wakil Presiden berdasarkan penilaian terhadap pemerintahan Joko Widodo. Dari **(17.6%)** publik yang mengatakan tidak puas terhadap pemerintahan Joko Widodo, sebaran pilihannya kepada Anies Baswedan – Muhaimin Iskandar **(44.6%)**, Prabowo Subianto – Gibran Rakabuming Raka **(36.2%)** dan Ganjar Pranowo - Mahfud MD **(13.6%)**.

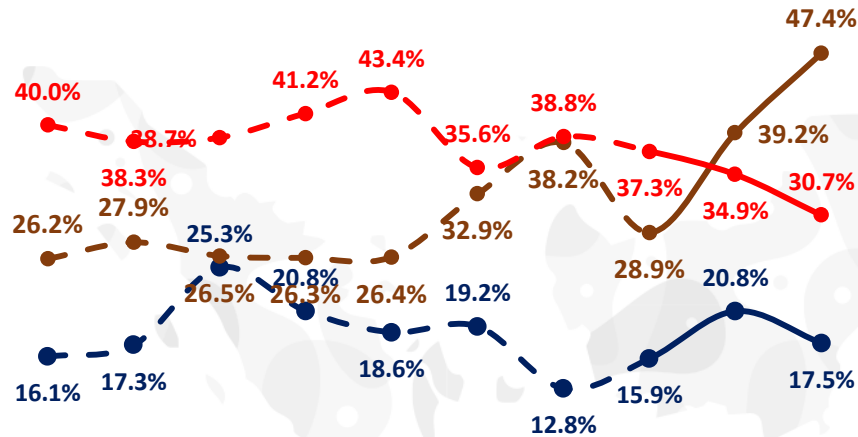
*\*Margin of Error (MoE) membesar lebih dari 5.8%, karena sampel yang terbagi semakin kecil dalam setiap kategori. Sehingga data yang tersaji adalah data indikatif.*



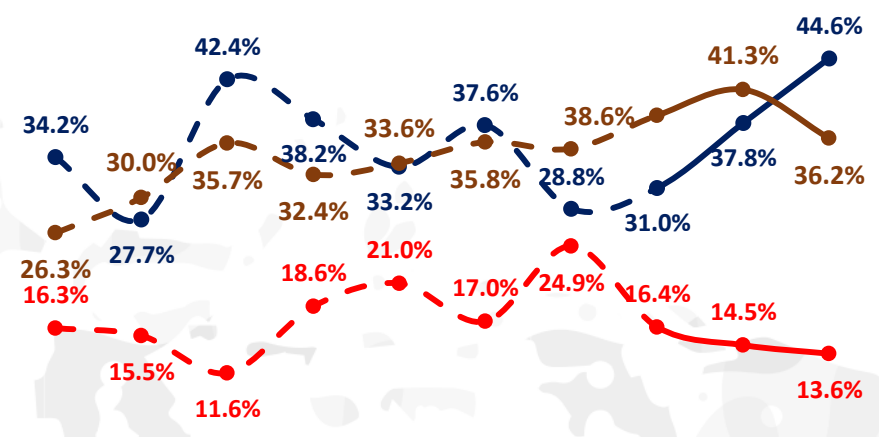
# TREN ELEKTABILITAS PASANGAN CALON PRESIDEN – WAKIL PRESIDEN

Berdasarkan Tingkat Kepuasan Pemerintahan Joko Widodo  
Periode Survei [Mei 2022] – [Desember 2023]

## Puas Terhadap Pemerintahan Joko Widodo



## Tidak Puas Terhadap Pemerintahan Joko Widodo



- - 
  - 
  - 
  - 
  -
- Anies Baswedan (Tunggal)
  Prabowo Subianto (Tunggal)
  Ganjar Pranowo (Tunggal)
- Anies - Muhaimin (Berpasangan)
  Prabowo - Gibran (Berpasangan)
  Ganjar - Mahfud (Berpasangan)

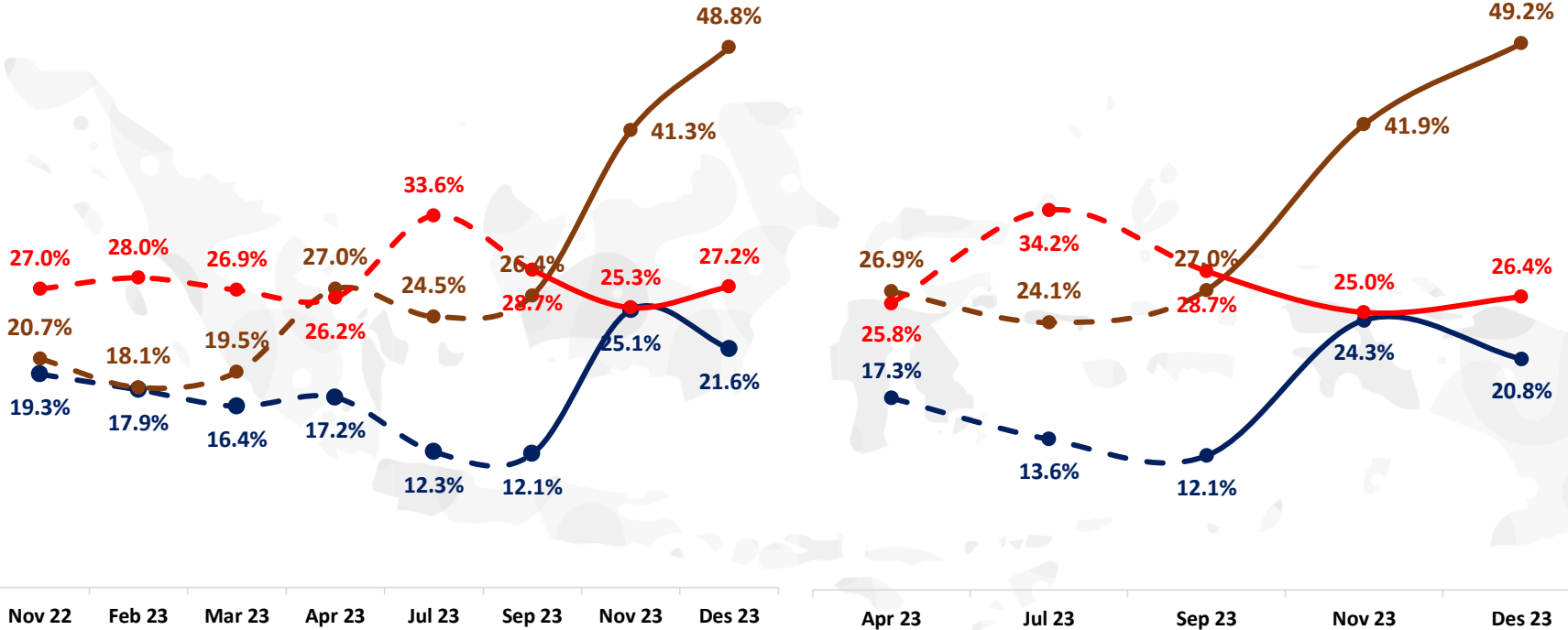
Approval Rating	Periode									
	Mei 22	Agt 22	Nov 22	Feb 23	Mar 23	Apr 23	Jul 23	Sep 23	Nov 23	Des 23
Puas	59.7%	59.6%	73.2%	71.9%	71.8%	74.7%	78.3%	74.9%	76.2%	77.6%
Tidak Puas	19.8%	59.6%	19.0%	16.9%	21.5%	18.8%	16.8%	14.7%	14.0%	17.6%

# TREN ELEKTABILITAS PASANGAN CALON PRESIDEN – WAKIL PRESIDEN

Berdasarkan Persepsi Penerus Joko Widodo

## Pasangan Capres-Cawapres Paling Layak Meneruskan Joko Widodo

## Pasangan Capres-Cawapres Paling Tepat Melanjutkan Program Joko Widodo

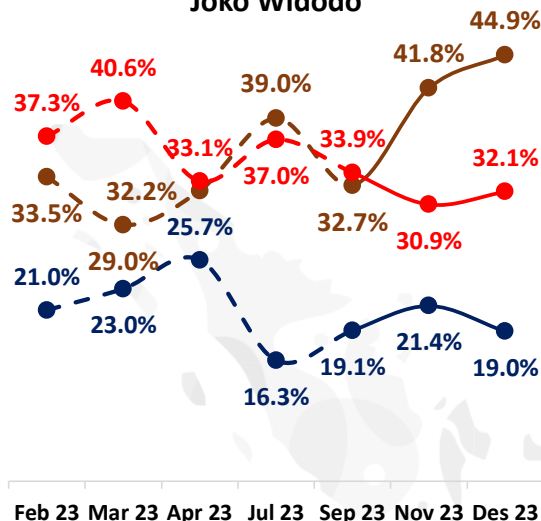


- Anies Baswedan (Tunggal)
- Prabowo Subianto (Tunggal)
- Ganjar Pranowo (Tunggal)
- Anies - Muhaimin (Berpasangan)
- Prabowo - Gibran (Berpasangan)
- Ganjar - Mahfud (Berpasangan)

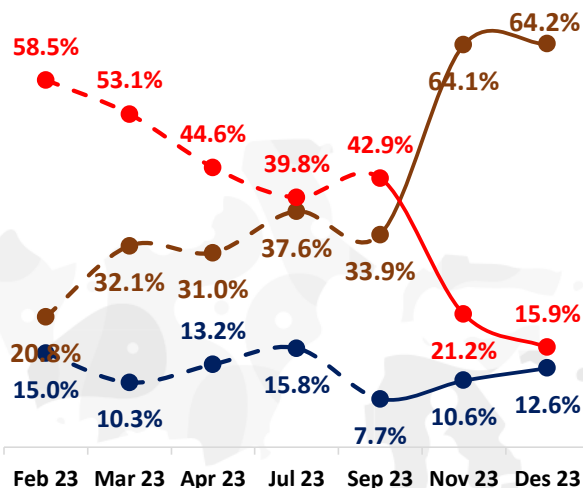
# TREN ELEKTABILITAS PASANGAN CALON PRESIDEN – WAKIL PRESIDEN

Berdasarkan Dukungan Joko Widodo Pemilih Periode Survei [Februari 2023] – [Desember 2023]

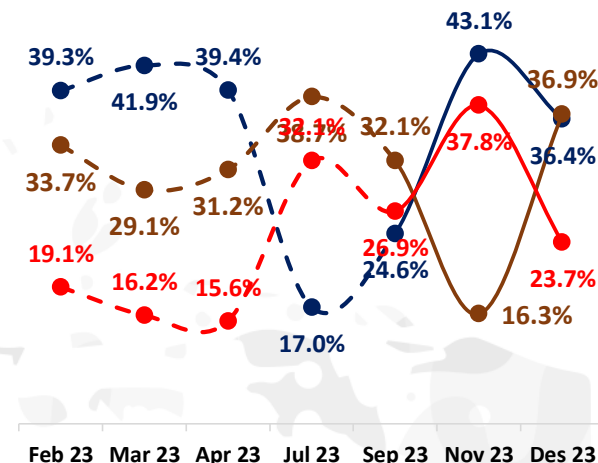
Mempertimbangkan Dukungan  
Joko Widodo



Ya, akan memilih berdasarkan  
Dukungan Joko Widodo



Tidak akan memilih berdasarkan  
Dukungan Joko Widodo



----- Anies Baswedan (Tunggal)

———— Anies - Muhaimin (Berpasangan)

----- Prabowo Subianto (Tunggal)

———— Prabowo – Gibran (Berpasangan)

----- Ganjar Pranowo (Tunggal)

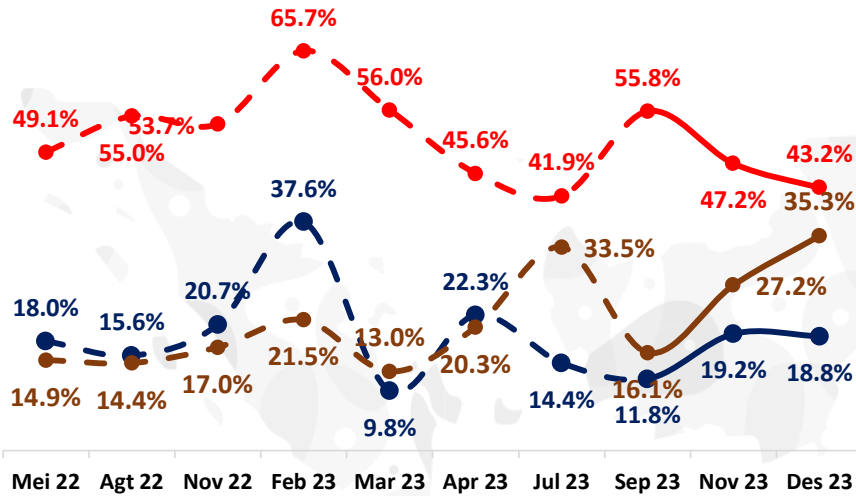
———— Ganjar – Mahfud (Berpasangan)

Dukungan Joko Widodo	Periode						
	Feb 23	Mar 23	Apr 23	Jul 23	Sep 23	Nov 23	Des 23
Mempertimbangkan	37.1%	41.6%	47.5%	47.3%	47.5%	46.7%	44.9%
Ya, akan memilih	17.2%	22.6%	21.7%	22.9%	14.5%	16.2%	15.0%
Tidak akan memilih	7.4%	10.1%	9.2%	8.7%	11.5%	20.2%	23.4%

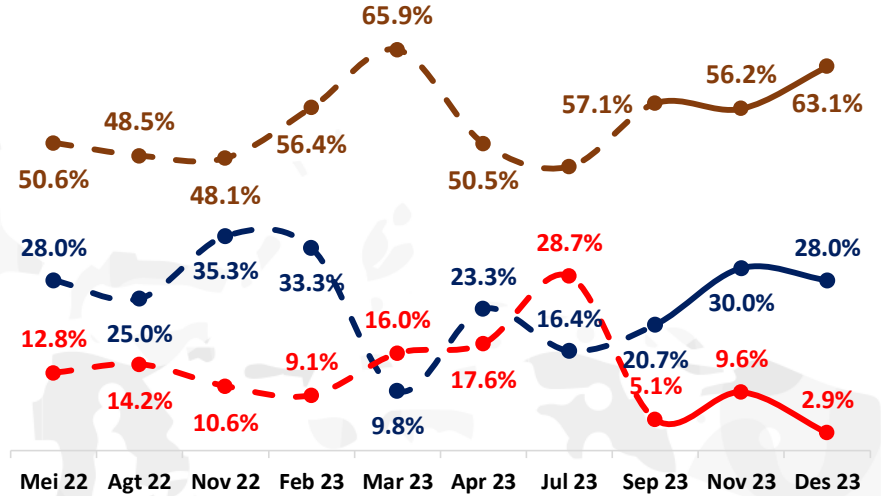
# TREN ELEKTABILITAS PASANGAN CALON PRESIDEN – WAKIL PRESIDEN

Berdasarkan Pilpres 2019 Periode Survei [Mei 2022] – [Desember 2023]

## Pemilih Joko Widodo – Ma’ruf Amin di Pilpres 2019



## Pemilih Prabowo Subianto – Sandiaga Salahuddin Uno di Pilpres 2019



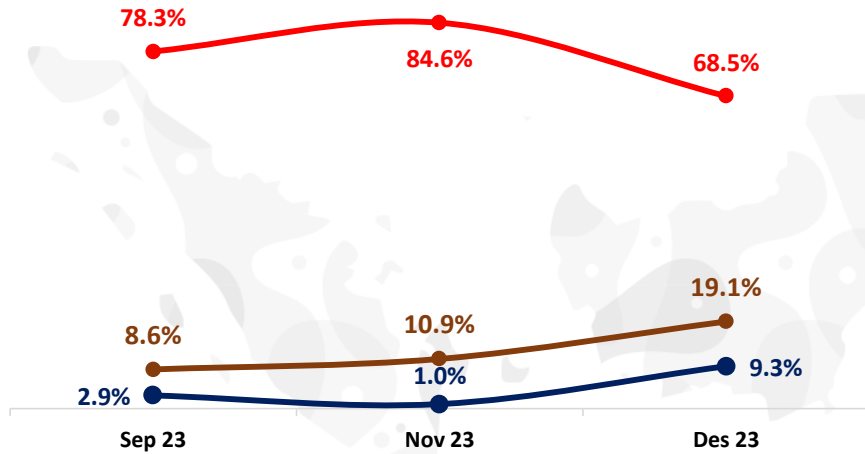
- - 
  - 
  - 
  - 
  -
- Anies Baswedan (Tunggal)
  Prabowo Subianto (Tunggal)
  Ganjar Pranowo (Tunggal)
- Anies - Muhaimin (Berpasangan)
  Prabowo – Gibran (Berpasangan)
  Ganjar – Mahfud (Berpasangan)

Pilpres 2019	Periode									
	Mei 22	Agt 22	Nov 22	Feb 23	Mar 23	Apr 23	Jul 23	Sep 23	Nov 23	Des 23
Joko Widodo – Ma’ruf Amin	37.7%	29.6%	44.6%	41.8%	37.8%	43.7%	46.8%	45.4%	52.2%	55.4%
Prabowo Subianto – Sandiaga Salahuddin Uno	27.1%	27.6%	36.0%	28.4%	37.9%	36.2%	38.0%	33.8%	41.9%	40.4%

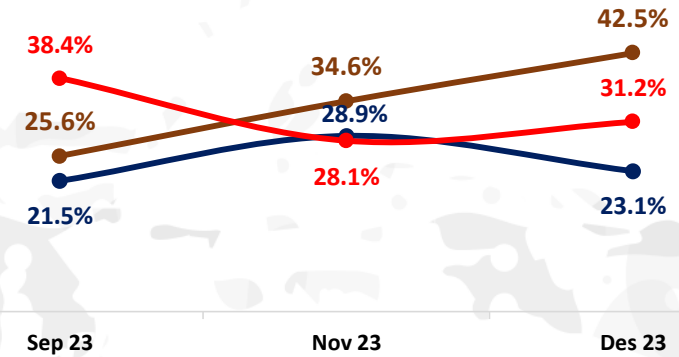
# TREN ELEKTABILITAS PASANGAN CALON PRESIDEN – WAKIL PRESIDEN

Berdasarkan Basis Pemilih Joko Widodo di Pilpres 2019  
Periode Survei [September 2023] – [Desember 2023]

Pemilih Joko Widodo – Ma’ruf Amin Basis PDI Perjuangan



Pemilih Joko Widodo – Ma’ruf Amin Basis Non PDI Perjuangan



— Anies - Muhaimin (Berpasangan) — Prabowo – Gibran (Berpasangan) — Ganjar – Mahfud (Berpasangan)

Pemilih Joko Widodo di Pilpres 2019	Periode		
	Sep 23	Nov 23	Des 23
Pemilih Joko Widodo – Ma’ruf Amin Basis PDI Perjuangan	46.3%	31.6%	29.0%
Pemilih Joko Widodo – Ma’ruf Amin Basis Non PDI Perjuangan	45.9%	59.8%	66.7%

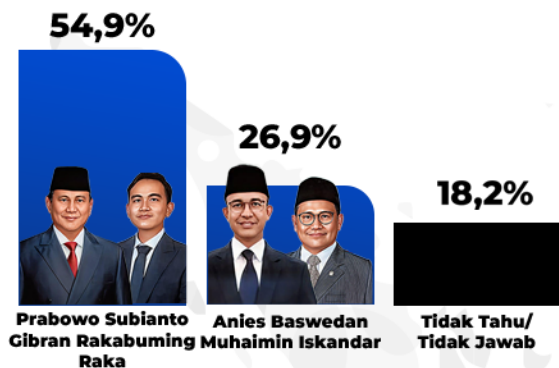




# SIMULASI 2 PASANGAN CALON PRESIDEN & WAKIL PRESIDEN



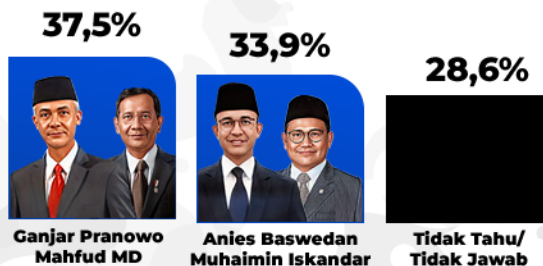
Jika Pilpres dilaksanakan hari ini, siapa yang akan Bapak/Ibu/Saudara pilih di antara pasangan calon presiden – wakil presiden berikut?



**Anies Baswedan  
Muhaimin Iskandar**

**VS**

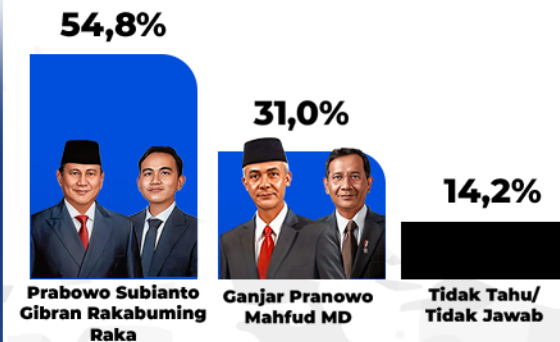
**Prabowo Subianto  
Gibran Rakabuming Raka**



**Anies Baswedan  
Muhaimin Iskandar**

**VS**

**Ganjar Pranowo  
Mahfud MD**



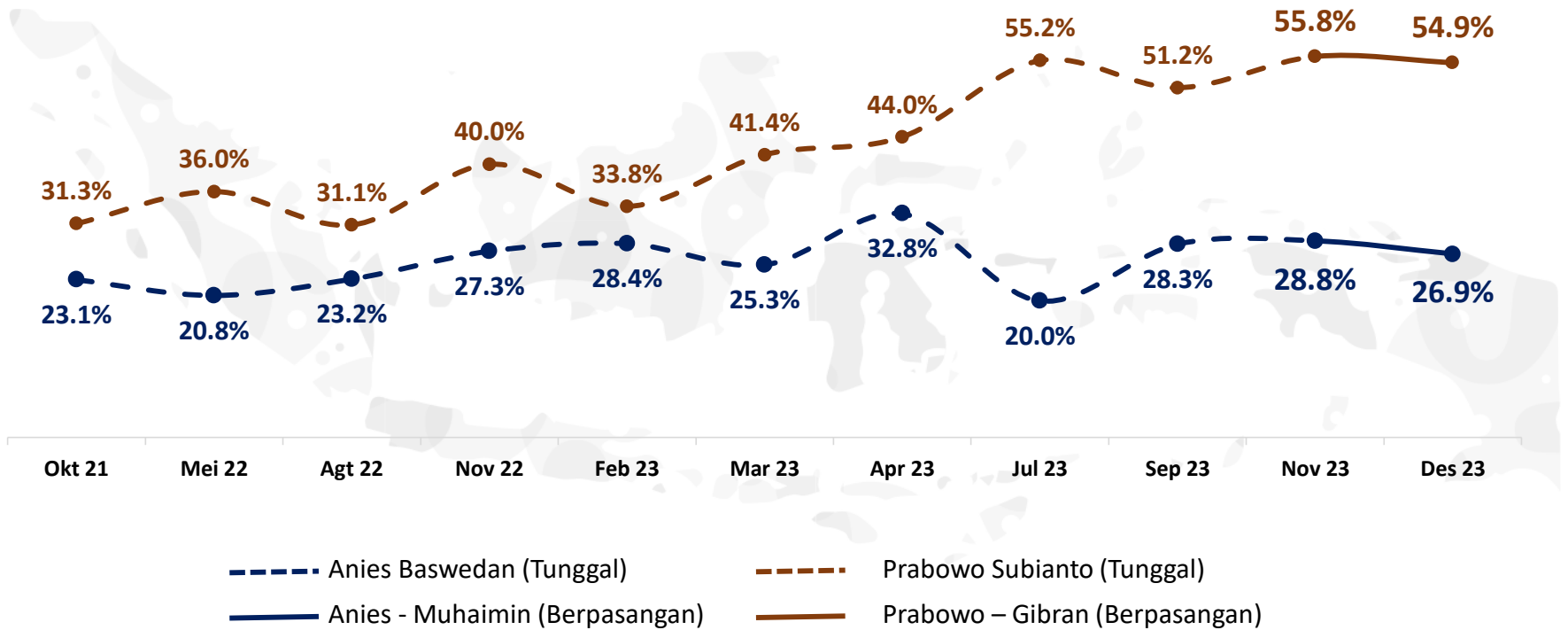
**Prabowo Subianto  
Gibran Rakabuming Raka**

**VS**

**Ganjar Pranowo  
Mahfud MD**

# TREN ELEKTABILITAS PASANGAN CALON PRESIDEN – WAKIL PRESIDEN

## Anies Baswedan vs Prabowo Subianto Periode Survei [Oktober 2021] – [Desember 2023]



# ELEKTABILITAS PASANGAN CALON PRESIDEN - WAKIL PRESIDEN

## Berdasarkan Pilihan Pasangan Capres - Cawapres

79

### ANIES BASWEDAN – MUHAIMIN ISKANDAR VS PRABOWO SUBIANTO – GIBRAN RAKABUMING RAKA

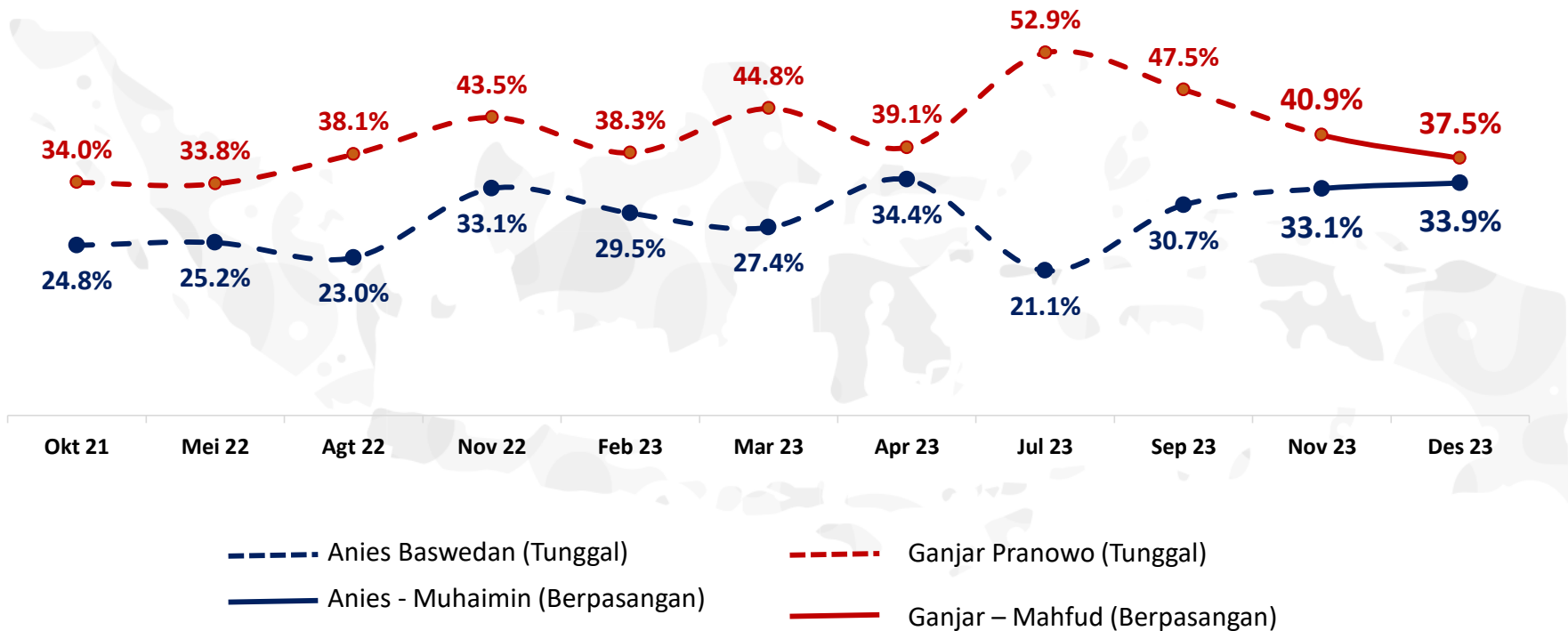
3 Pasangan Capres-Cawapres	Sebaran Cluster Pemilih	Anies Baswedan – Muhaimin Iskandar	Prabowo Subianto – Gibran Rakabuming Raka	TT/TJ
Berdasarkan Pilihan Pasangan Capres - Cawapres				
Prabowo Subianto – Gibran Rakabuming Raka	<b>45.2%</b>	0.0%	100.0%	0.0%
Ganjar Pranowo – Mahfud MD	<b>27.3%</b>	9.1%	26.5%	64.4%
Anies Baswedan – Muhaimin Iskandar	<b>23.1%</b>	100.0%	0.0%	0.0%
TT/TJ	<b>4.4%</b>	20.5%	65.9%	13.6%

Basis Ganjar Pranowo – Mahfud MD lebih banyak berpindah kepada Prabowo Subianto – Gibran Rakabuming Raka (**26.5%**) dibandingkan Anies Baswedan – Muhaimin Iskandar (**9.1%**). Sedangkan, yang belum menentukan pilihan (**64.4%**).

*\*)Margin of Error (MoE) membesar membesar lebih dari 5.8%, karena sampel terbagi semakin kecil dalam setiap kategori. Sehingga data yang tersaji adalah data indikatif.*

# TREN ELEKTABILITAS PASANGAN CALON PRESIDEN – WAKIL PRESIDEN

Anies Baswedan vs Ganjar Pranowo Periode Survei [Oktober 2021] – [Desember 2023]





# ELEKTABILITAS PASANGAN CALON PRESIDEN - WAKIL PRESIDEN

## Berdasarkan Pilihan Pasangan Capres - Cawapres

81

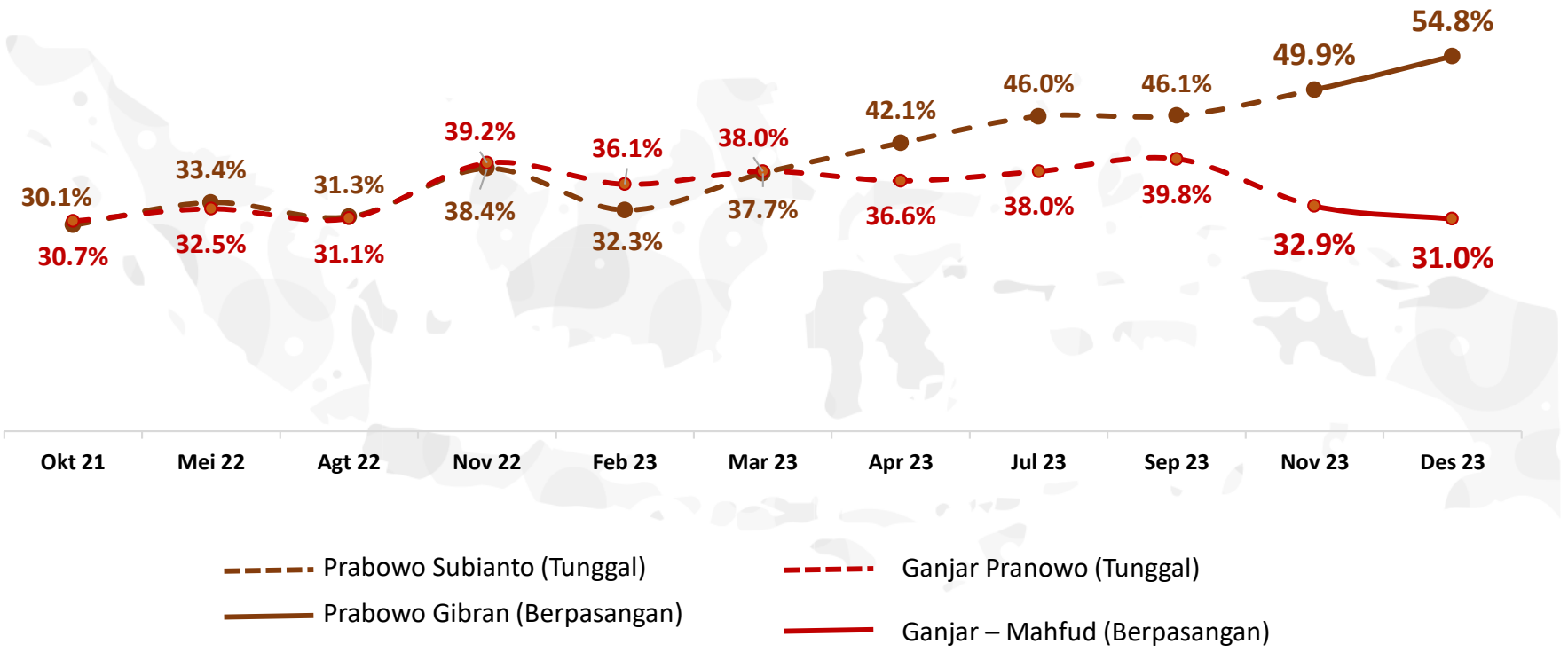
### ANIES BASWEDAN – MUHAIMIN ISKANDAR VS GANJAR PRANOWO – MAHFUD MD

3 Pasangan Capres-Cawapres	Sebaran Cluster Pemilih	Anies Baswedan – Muhaimin Iskandar	Ganjar Pranowo – Mahfud MD	TT/TJ
Berdasarkan Pilihan Pasangan Capres - Cawapres				
Prabowo Subianto – Gibran Rakabuming Raka	45.2%	19.8%	20.4%	59.8%
Ganjar Pranowo – Mahfud MD	27.3%	0.0%	100.0%	0.0%
Anies Baswedan – Muhaimin Iskandar	23.1%	100.0%	0.0%	0.0%
TT/TJ	4.4%	38.6%	22.8%	38.6%

Basis Prabowo Subianto – Gibran Rakabuming Raka terbelah kepada Ganjar Pranowo – Mahfud MD (**20.4%**) dan Anies Baswedan – Muhaimin Iskandar (**19.8%**). Sedangkan, yang belum menentukan pilihan (**59.8%**).

*\*)Margin of Error (MoE) membesar membesar lebih dari 5.8%, karena sampel terbagi semakin kecil dalam setiap kategori. Sehingga data yang tersaji adalah data indikatif.*

# TREN ELEKTABILITAS PASANGAN CALON PRESIDEN – WAKIL PRESIDEN Prabowo Subianto vs Ganjar Pranowo Periode Survei [Oktober 2021] – [Desember 2023]



# ELEKTABILITAS PASANGAN CALON PRESIDEN - WAKIL PRESIDEN

## Berdasarkan Pilihan Pasangan Capres - Cawapres

83

### PRABOWO SUBIANTO – GIBRAN RAKABUMING RAKA VS GANJAR PRANOWO – MAHFUD MD

3 Pasangan Capres-Cawapres	Sebaran Cluster Pemilih	Prabowo Subianto – Gibran Rakabuming Raka	Ganjar Pranowo – Mahfud MD	TT/TJ
Berdasarkan Pilihan Pasangan Capres - Cawapres				
Prabowo Subianto – Gibran Rakabuming Raka	45.2%	100.0%	0.0%	0.0%
Ganjar Pranowo – Mahfud MD	27.3%	0.0%	100.0%	0.0%
Anies Baswedan – Muhaimin Iskandar	23.1%	30.9%	10.7%	58.4%
TT/TJ	4.4%	59.1%	27.3%	13.6%

Basis Anies Baswedan – Muhaimin Iskandar lebih banyak kepada Prabowo Subianto – Gibran Rakabuming Raka (**30.9%**) dibandingkan dengan Ganjar Pranowo – Mahfud MD (**10.7%**). Sedangkan, yang belum menentukan pilihan (**58.4%**).

*\*)Margin of Error (MoE) membesar membesar lebih dari 5.8%, karena sampel terbagi semakin kecil dalam setiap kategori. Sehingga data yang tersaji adalah data indikatif.*

The background of the top half of the slide features a close-up, high-angle view of a white checklist with several empty square boxes. A blue pen is positioned diagonally across the middle of the checklist, pointing towards the bottom right. The entire scene is set against a dark blue background that transitions into a white background with a light blue geometric pattern of interconnected hexagons and lines.

# KESIMPULAN

- ❑ **Kesimpulan Pertama.** Simulasi Surat Suara 3 nama Calon Presiden – Wakil Presiden yang telah ditetapkan oleh Komisi Pemilihan Umum (KPU), pasangan nomor urut 2 Prabowo Subianto – Gibran Rakabuming Raka memperoleh elektabilitas **(45.2%)**, diikuti pasangan nomor urut 3 Ganjar Pranowo – Mahfud MD **(27.3%)**, dan pasangan nomor urut 1 Anies Baswedan – Muhaimin Iskandar **(23.1%)**. Tren elektabilitas ketiga pasangan Calon Presiden – Wakil Presiden, Anies Baswedan – Muhaimin Iskandar cenderung stagnan, pasangan Prabowo Subianto – Gibran Rakabuming Raka cenderung naik, dan pasangan Ganjar Pranowo – Mahfud MD cenderung turun. Elektabilitas pasangan Calon Presiden – Wakil Presiden, tidak jauh berbeda dengan tren simulasi Calon Presiden tunggal, Anies Baswedan yang mengalami fluktuatif yang sempat naik di akhir 2022, dan turun pada pertengahan 2023, kembali naik pada September 2023, dan kini mengalami sedikit penurunan dari November ke Desember 2023 sebesar **(1.3%)**. Sedangkan elektabilitas Prabowo Subianto yang mengalami penurunan pada awal tahun 2023, setelah itu Prabowo Subianto terus mengalami kenaikan. Kenaikan terakhir dari November ke Desember 2023 sebesar **(5.0%)**. Sedangkan Ganjar Pranowo yang sempat turun di pertengahan tahun 2023, kembali naik di Juli dan September 2023, dan kembali mengalami penurunan. Penurunan Ganjar Pranowo dari November ke Desember 2023 **(2.8%)**.



- ❑ **Kesimpulan Kedua.** Tren kenaikan dan penurunan elektabilitas pasangan Calon Presiden – Wakil Presiden disebabkan multi faktor. Salah satu yang cukup mempengaruhi yakni Jokowi's Effect, pergerakan pemilih yang puas terhadap pemerintahan Joko Widodo dan pergerakan pemilih Joko Widodo 2019.
  - a) Tingkat kepuasan terhadap Pemerintahan Joko Widodo mengalami tren kenaikan. Publik yang puas tersebut sebaran pilihan Calon Presiden – Wakil Presidennya mengalami pergeseran. Publik yang merasa puas pilihannya kepada Prabowo Subianto – Gibran Rakabuming Raka mengalami tren kenaikan, dan kenaikan dari November ke Desember 2023 sebesar (8.2%). Sedangkan berbanding terbalik dengan pilihan kepada Ganjar Pranowo – Mahfud MD yang mengalami tren penurunan, dan penurunan dari November ke Desember 2023 (4.2%). Sementara pilihan kepada Anies Baswedan – Muhaimin Iskandar lebih fluktuatif, dan mengalami penurunan pada November ke Desember 2023 (3.3%). Sementara publik yang tidak puas (17.6%), pilihannya lebih tinggi kepada Anies Baswedan – Muhaimin Iskandar, pilihan publik yang merasa tidak puas tersebut mengalami tren kenaikan, kenaikan dari November – Desember 2023 (6.8%). Sedangkan pilihan kepada Prabowo Subianto – Gibran Rakabuming Raka sempat naik di November, namun mengalami penurunan dari November ke Desember 2023 (5.1%). Sementara pilihan terhadap Ganjar Pranowo – Mahfud MD juga mengalami penurunan, dari November ke Desember 2023 turun sedikit (0.9%).

b) Kenaikan dan penurunan juga dipengaruhi oleh pergerakan elektabilitas kandidat di tiga provinsi besar di Pulau Jawa, yakni Jawa Barat, Jawa Tengah, dan Jawa Timur. Di Jawa Barat, pasangan Anies Baswedan – Muhaimin Iskandar yang sempat naik pada November, namun mengalami penurunan pada Desember 2023 dengan penurunan (9.7%). Sedangkan pasangan Prabowo Subianto – Gibran Rakabuming Raka sempat turun di November, namun mengalami kenaikan pada Desember 2023 (18.1%). Sementara pasangan Ganjar Pranowo – Mahfud MD sempat naik pada November, namun mengalami penurunan pada Desember 2023 (7.7%). Sedangkan di Jawa Tengah, pasangan Anies Baswedan – Muhaimin Iskandar sempat naik pada November, namun mengalami penurunan di Desember 2023 (4.8%). Sedangkan pasangan Prabowo Subianto – Gibran Rakabuming Raka mengalami tren kenaikan dari November hingga Desember, kenaikan di Desember 2023 (3.1%). Sementara pasangan Ganjar Pranowo - Mahfud MD sempat mengalami penurunan di November, sedangkan di Desember naik tipis (1.2%). Di Provinsi Jawa Timur, pasangan Anies Baswedan - Muhaimin Iskandar mengalami tren naik, kenaikan tipis dari November ke Desember 2023 (1.6%). Pasangan Prabowo Subianto - Gibran Rakabuming Raka juga mengalami tren kenaikan sejak November hingga Desember, kenaikan di Desember (4.4%). Sedangkan pasangan Ganjar Pranowo - Mahfud MD sempat naik sedikit pada November, dan turun pada Desember 2023 (6.1%).

- ❑ **Kesimpulan Ketiga.** Pemilih Joko Widodo – Ma’ruf Amin pada Pilpres 2019 juga mengalami tren pergeseran pilihan Calon Presiden – Wakil Presiden. Pemilih Joko Widodo – Ma’ruf Amin yang memilih Ganjar Pranowo – Mahfud MD mengalami tren penurunan dari September hingga Desember. Penurunan dari November ke Desember 2023 (4.0%). Sedangkan yang memilih Prabowo Subianto – Gibran Rakabuming Raka mengalami tren kenaikan, dari November ke Desember 2023 mengalami kenaikan (8.1%). Sementara yang memilih Anies Baswedan - Muhaimin naik pada November namun sedikit turun di Desember, dengan penurunan (0.4%).

- ❑ **Kesimpulan Keempat.** Angka tren elektabilitas terbaru, membuka skenario satu putaran makin membesar dan skenario dua putaran makin mengecil. Hal itu terlihat dari tren elektabilitas Prabowo Subianto - Gibran Rakabuming Raka yang mengalami kenaikan hingga menyentuh angka 45 persen di awal Desember ini. Sementara elektabilitas Ganjar Pranowo - Mahfud MD cenderung mengalami penurunan sejak November hingga awal Desember. Di sisi lain, tren Anies Baswedan - Muhaimin Iskandar masih stagnan di bawah 25 persen. Namun, jika skenario dua putaran terjadi akan menjadi kontestasi sengit antar Anies Baswedan - Muhaimin Iskandar dan Ganjar Pranowo - Mahfud MD, sedangkan pasangan Prabowo Subianto - Gibran Rakabuming Raka hampir pasti maju ke putaran kedua. Sengitnya kontestasi Anies Baswedan - Muhaimin Iskandar tak lepas dari jarak elektabilitas keduanya makin mengecil, bahkan jika melihat tren kedua pasangan tersebut, ada potensi cross karena Ganjar Pranowo - Mahfud MD cenderung turun dan Anies Baswedan - Muhaimin Iskandar pernah naik dan saat ini stagnan. Anies Baswedan - Muhaimin Iskandar akan maju ke putaran kedua jika mampu mendapatkan momentum untuk menaikan tren elektabilitas, sedangkan Ganjar Pranowo - Mahfud MD akan masuk putaran kedua jika mampu rebound. Jika skenario dua putaran, pasangan Prabowo Subianto - Gibran Rakabuming Raka relatif unggul dengan semua kandidat.

- ❑ **Kesimpulan Kelima.** Pada simulasi Surat Suara partai politik, PDI Perjuangan memperoleh elektabilitas **(22.2%)**, diikuti Partai Gerindra **(18.3%)**, Partai Golkar **(9.8%)**, PKB **(9.4%)**, Partai NasDem **(8.5%)**, Partai Demokrat **(5.8%)**, PKS **(5.1%)**, PAN **(4.5%)**, PPP **(3.4%)**, dan Perindo **(1.5%)**. Sementara partai politik lainnya masih di bawah 1 persen. Partai politik yang memiliki elektabilitas di atas 1.5% berpotensi masuk ke parlemen. Faktor kerja-kerja mesin politik partai politik dan pergerakan para Calon Anggota Legislatifnya pada masa kampanye akan sangat menentukan lolos atau tidak sebuah partai politik ke parlemen.
- ❑ **Kesimpulan Keenam.** Angka *swing voters* **(32.6%)** dan *undecided voters* **(6.7%)** jika dijumlahkan masih cukup tinggi yang tersebar ke ketiga pasangan Calon Presiden – Wakil Presiden. Sehingga peta politik akan masih sangat dinamis hingga hari pemilihan nantinya. Ditambah kandidat akan melewati berbagai tahapan Pemilu yakni kampanye dan debat kandidat yang berpotensi mampu mempengaruhi konstelasi.





**TERIMA KASIH**